

> Les indicateurs économiques suivis par FranceAgriMer

Enquête mensuelle laitière - Lait de vache

Données arrêtées au 10/10/2014

Octobre 2014

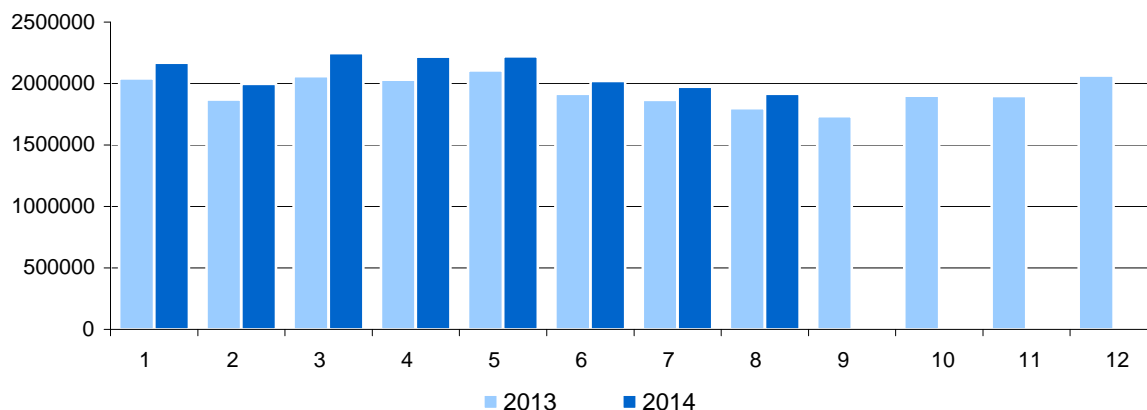
> COLLECTE

Depuis janvier 2014, la composition et les prix du lait sont intégrées à « l'Enquête Mensuelle Laitière ». Les données 2013 ont été initialisées à partir des résultats de l'enquête « Situation mensuelle laitière » réalisée par les SRISE jusq'en décembre 2013.

Collecte (en 1000 litres)

Mois	2013	2014	%	Cumul annuel 2013	Cumul annuel 2014	%
Janvier	2 042 665	2 169 210	6,2%	2 042 665	2 169 210	6,2%
Février	1 868 578	1 997 504	6,9%	3 911 243	4 166 713	6,5%
Mars	2 060 186	2 248 538	9,1%	5 971 429	6 415 251	7,4%
Avril	2 032 191	2 219 680	9,2%	8 003 620	8 634 931	7,9%
Mai	2 106 694	2 220 203	5,4%	10 110 314	10 855 134	7,4%
Juin	1 916 175	2 021 377	5,5%	12 026 489	12 876 512	7,1%
Juillet	1 866 287	1 973 494	5,7%	13 892 776	14 850 006	6,9%
Août	1 800 481	1 915 637	6,4%	15 693 257	16 765 643	6,8%
Septembre	1 735 331			17 428 588		
Octobre	1 901 577			19 330 165		
Novembre	1 899 632			21 229 797		
Décembre	2 064 659			23 294 456		

Volumes mensuels (en 1000 litres)



	Taux de matière grasse (g/l)			Taux de matière protéique (g/litres)		
	2013	2014	Ecart N/N-1	2013	2014	Ecart N/N-1
Janvier	41,71	41,51	-0,21	32,85	33,38	0,54
Février	41,79	41,29	-0,49	32,91	33,27	0,36
Mars	41,65	40,92	-0,72	33,00	33,18	0,18
Avril	41,24	40,12	-1,12	33,04	33,30	0,26
Mai	40,11	39,70	-0,42	32,96	33,22	0,26
Juin	39,89	39,27	-0,63	32,65	32,70	0,05
Juillet	39,58	39,54	-0,04	32,07	32,39	0,32
Août	39,75	39,90	0,14	32,17	32,79	0,62
Septembre	41,03			33,00		
Octobre	41,35			33,40		
Novembre	42,20			34,02		
Décembre	42,39			34,01		

Source : Enquête Mensuelle Laitière SSP/FranceAgriMer

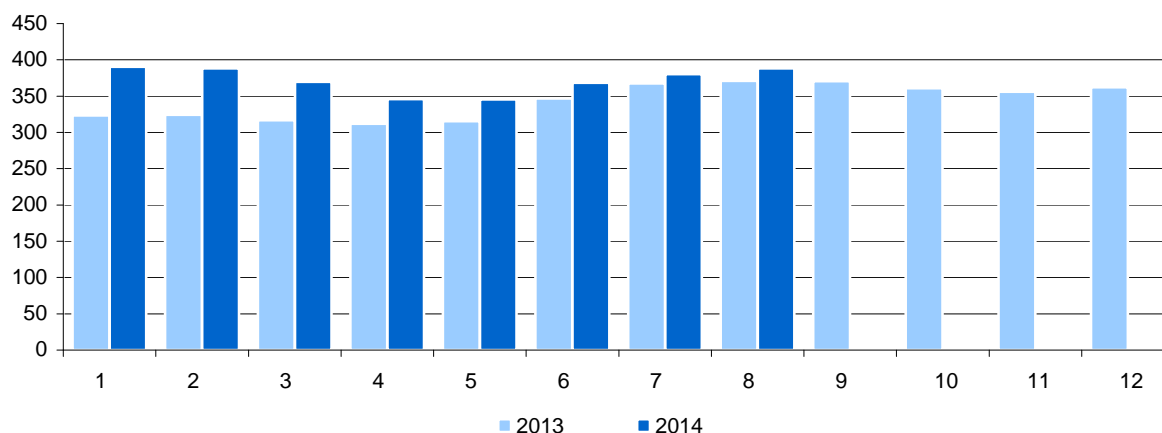
> Les indicateurs économiques suivis par FranceAgriMer

Enquête mensuelle laitière - Lait de vache

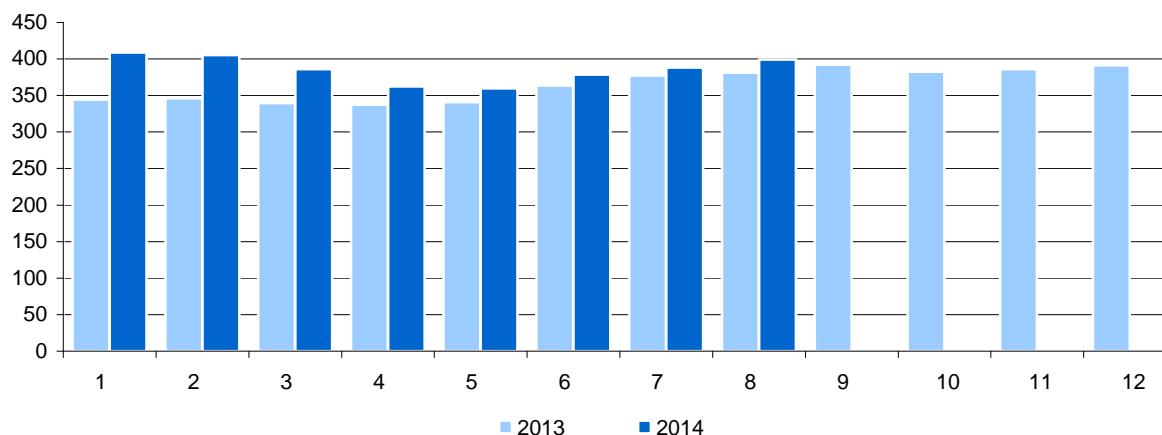
	Prix standard (euros/1000litres)*			Prix réel (euros/1000litres)		
	2013	2014	Evol. N/N-1	2013	2014	Evol. N/N-1
Janvier	323,22	390,46	21%	344,60	408,97	19%
Février	324,42	388,40	20%	346,35	405,12	17%
Mars	316,77	369,91	17%	339,43	386,16	14%
Avril	311,84	345,69	11%	337,51	362,50	7%
Mai	315,58	345,40	9%	340,81	359,92	6%
Juin	346,87	368,40	6%	363,53	378,45	4%
Juillet	367,52	380,29	3%	377,45	388,03	3%
Août	370,97	388,29	5%	381,42	399,03	5%
Septembre	370,79			392,00		
Octobre	360,75			382,39		
Novembre	356,21			386,11		
Décembre	362,34			391,26		

* Prix toutes primes comprises, toutes qualités confondues, ramené à un lait standard (38g de MG / 32g de MP). Ce prix est le prix payé aux producteurs au cours du mois, il peut inclure des avances.

Prix standard mensuel (en euros/1000litres)



Prix réel mensuel (en euros/1000litres)



Source : Enquête Mensuelle Laitière SSP/FranceAgriMer

> Les indicateurs économiques suivis par FranceAgriMer

Enquête mensuelle laitière - Lait de vache

> FABRICATIONS

Avertissement : Compte tenu des changements importants liés à la mise en oeuvre de la nouvelle enquête mensuelle laitière SSP/FranceAgriMer, les données contenues dans cette publication se limitent à certaines fabrications arrêtées au 10/10/2014. Les données sur les produits laitiers qui n'ont pas encore été diffusées seront publiées dès que possible.

Libellé produits	Mois	Évolution MM-1 (%)	Évolution NN-1 (%)	Cumul 2014	Évolution NN-1 (%)
BEURRE et MGLA*	28 221	-13,46	13,72	291 230	8,37
Beurre	23 996	-13,69	7,06	245 685	6,48
Beurre anhydre de crème (MGLA)	3 463	-12,15	75,88	37 332	19,85
BUTTER OIL	705	S.	-25,00	6 075	-20,74
POUDRES DE LAIT	41 777	-10,85	27,99	396 642	26,99
Lait écrémé en poudre réengraissé ou non	28 858	-16,30	33,66	299 060	33,55
Autres poudres de lait (1,5% et plus)	12 919	4,30	16,89	97 582	10,36
CASEINES ET CASEINATES	2 461	-35,47	31,89	29 972	7,45

Unités: tonnes

S.= données soumises au secret statistique

* En équivalent beurre

Source : Enquête Mensuelle Laitière SSP/FranceAgriMer