

> Les indicateurs économiques suivis par FranceAgriMer

Collecte de lait de vache - Enquête mensuelle laitière

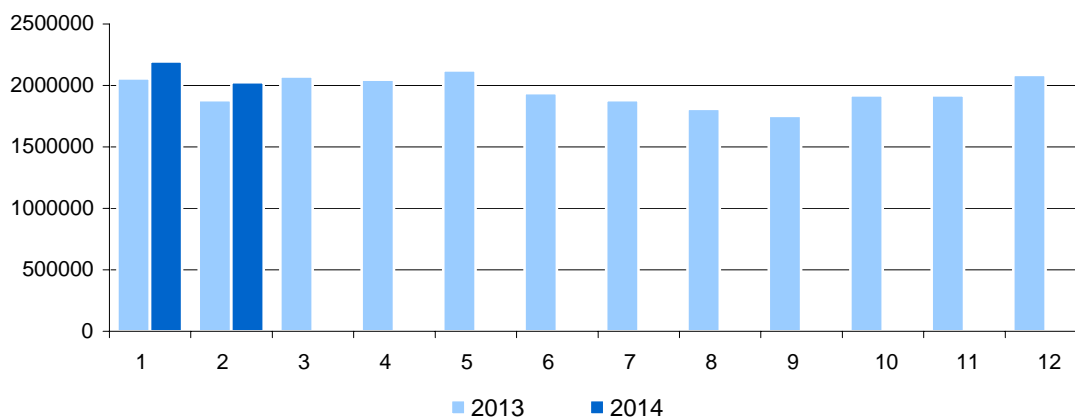
Données arrêtées au 02/05/2014

Depuis janvier 2014, la composition et les prix du lait sont intégrées à « l'Enquête Mensuelle Laitière ». Les données 2013 ont été initialisées à partir des résultats de l'enquête « Situation mensuelle laitière » réalisée par les SRISE jusqu'en décembre 2013.

Collecte (en 1000 litres)

Mois	2013	2014	%
Janvier	2 056 121	2 194 370	6,7%
Février	1 880 902	2 026 919	7,8%
Mars	2 073 871		
Avril	2 046 839		
Mai	2 123 151		
Juin	1 937 227		
Juillet	1 879 069		
Août	1 809 394		
Septembre	1 752 058		
Octobre	1 919 891		
Novembre	1 919 525		
Décembre	2 085 754		
Cumul	23 483 802	4 221 289	

Volumes mensuels (en 1000 litres)



	Taux de matière grasse (g/l)			Taux de matière protéique (g/litres)		
	2013	2014	Ecart N/N-1	2013	2014	Ecart N/N-1
Janvier	41,76	41,52	-0,24	32,85	33,35	0,50
Février	41,83	41,36	-0,47	32,91	33,25	0,33
Mars	41,69			33,00		
Avril	41,28			33,04		
Mai	40,17			32,97		
Juin	39,94			32,65		
Juillet	39,61			32,07		
Août	39,79			32,17		
Septembre	41,08			32,99		
Octobre	41,39			33,39		
Novembre	42,24			34,02		
Décembre	42,43			34,01		

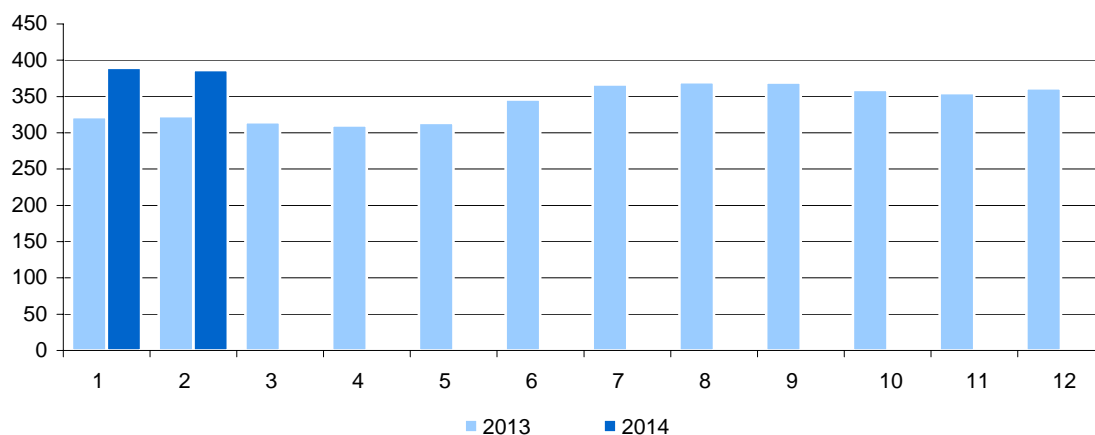
Source : Enquête Mensuelle Laitière SSP/FranceAgriMer

> Les indicateurs économiques suivis par FranceAgriMer

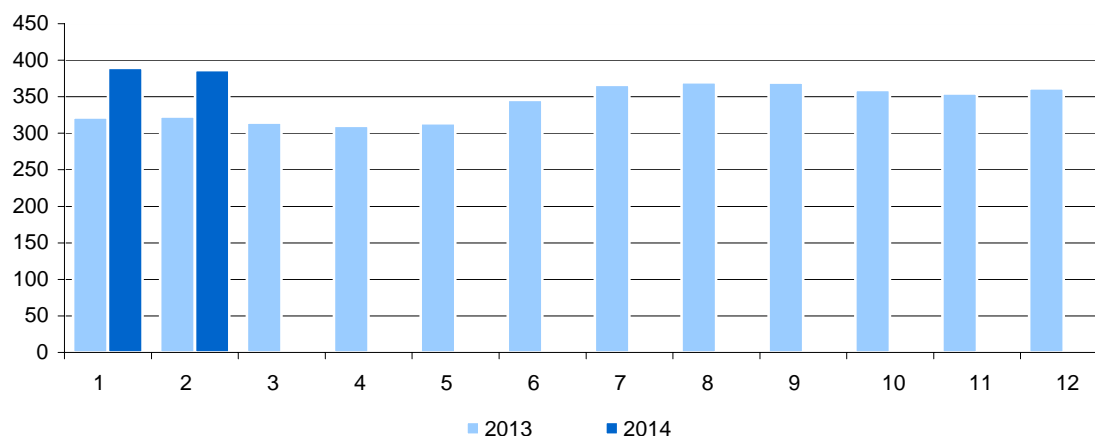
Collecte de lait de vache - Enquête mensuelle laitière

	Prix TPC-TQC 38-32 (euros/1000litres)			Prix réel (euros/1000litres)		
	2013	2014	Evol. N/N-1	2013	2014	Evol. N/N-1
Janvier	321,71	389,52	21%	341,50	406,07	19%
Février	322,82	386,33	20%	343,00	403,15	18%
Mars	314,45			333,32		
Avril	310,05			330,77		
Mai	313,63			337,16		
Juin	345,72			361,21		
Juillet	366,44			374,57		
Août	369,77			377,66		
Septembre	369,32			387,01		
Octobre	359,08			376,55		
Novembre	354,70			381,13		
Décembre	361,31			386,91		

Prix TPC-TQC mensuel (en euros/1000litres)



Prix réel mensuel (en euros/1000litres)



Source : Enquête Mensuelle Laitière SSP/FranceAgriMer