

> Les indicateurs économiques suivis par FranceAgriMer

Enquête mensuelle laitière - Lait de vache

Données arrêtées au 10/12/2014

Décembre 2014

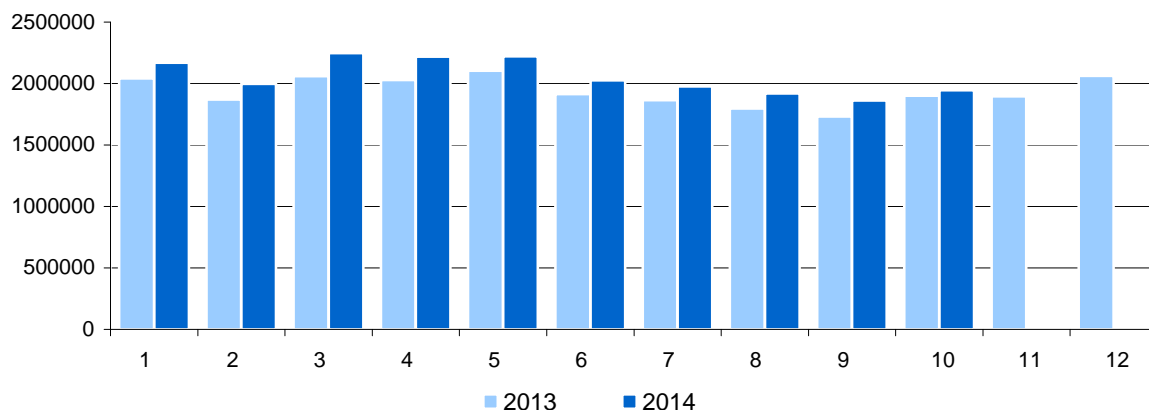
> COLLECTE

Depuis janvier 2014, la composition et les prix du lait sont intégrées à « l'Enquête Mensuelle Laitière ». Les données 2013 ont été initialisées à partir des résultats de l'enquête « Situation mensuelle laitière » réalisée par les SRISE jusq'en décembre 2013.

Collecte (en 1000 litres)

Mois	2013	2014	Évolution N/N-1	Cumul annuel 2013	Cumul annuel 2014	Évolution N/N-1
Janvier	2 041 878	2 169 076	6,2%	2 041 878	2 169 076	6,2%
Février	1 868 812	1 997 365	6,9%	3 910 689	4 166 441	6,5%
Mars	2 060 411	2 248 695	9,1%	5 971 100	6 415 136	7,4%
Avril	2 029 413	2 219 280	9,4%	8 000 514	8 634 416	7,9%
Mai	2 103 964	2 220 406	5,5%	10 104 478	10 854 821	7,4%
Juin	1 913 762	2 025 996	5,9%	12 018 240	12 880 817	7,2%
Juillet	1 863 919	1 975 819	6,0%	13 882 159	14 856 636	7,0%
Août	1 797 925	1 918 831	6,7%	15 680 084	16 775 467	7,0%
Septembre	1 733 065	1 860 928	7,4%	17 413 149	18 636 394	7,0%
Octobre	1 899 745	1 946 309	2,5%	19 312 894	20 582 703	6,6%
Novembre	1 897 074			21 209 969		
Décembre	2 062 827			23 272 796		

Volumes mensuels (en 1000 litres)



	Taux de matière grasse (g/l)			Taux de matière protéique (g/litres)		
	2013	2014	Ecart N/N-1	2013	2014	Ecart N/N-1
Janvier	41,71	41,50	-0,21	32,85	33,38	0,53
Février	41,79	41,29	-0,50	32,91	33,27	0,36
Mars	41,65	40,92	-0,72	33,00	33,18	0,18
Avril	41,24	40,12	-1,12	33,04	33,30	0,26
Mai	40,11	39,69	-0,43	32,96	33,23	0,26
Juin	39,89	39,25	-0,64	32,65	32,71	0,06
Juillet	39,58	39,52	-0,06	32,07	32,40	0,33
Août	39,75	39,87	0,12	32,17	32,82	0,64
Septembre	41,03	40,41	-0,62	33,00	33,22	0,22
Octobre	41,35	41,32	-0,03	33,40	33,56	0,16
Novembre	42,20			34,02		
Décembre	42,39			34,01		

Source : Enquête Mensuelle Laitière SSP/FranceAgriMer

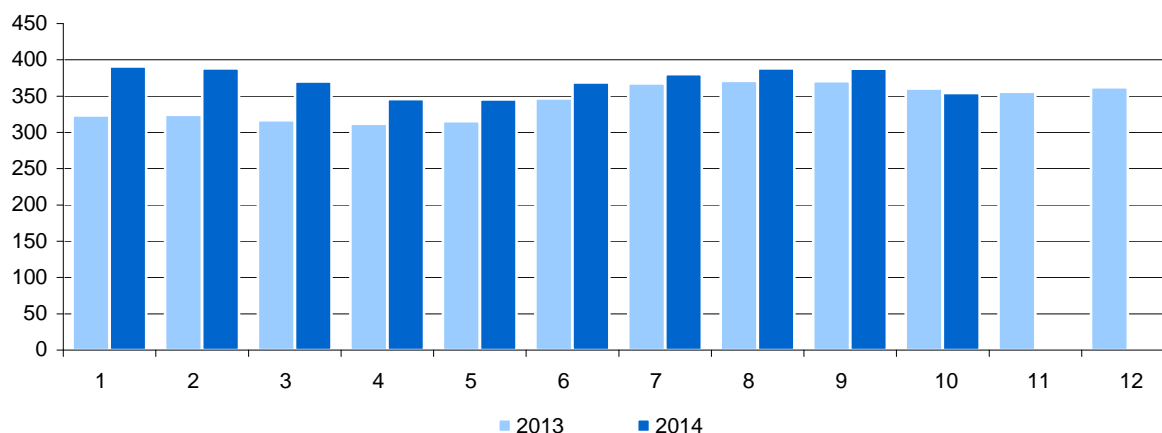
> Les indicateurs économiques suivis par FranceAgriMer

Enquête mensuelle laitière - Lait de vache

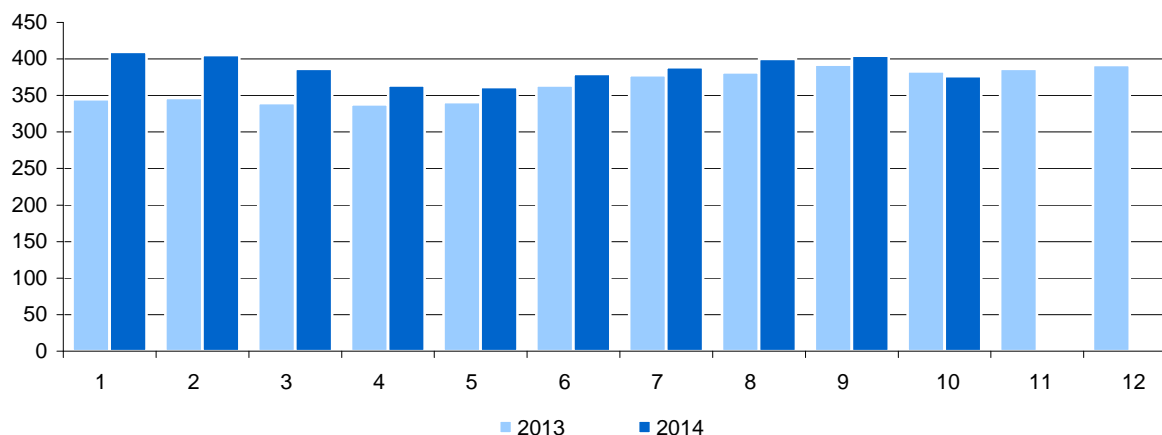
	Prix standard (euros/1000litres)*			Prix réel (euros/1000litres)		
	2013	2014	Evol. N/N-1	2013	2014	Evol. N/N-1
Janvier	323,18	390,99	21%	344,65	409,53	19%
Février	324,39	388,40	20%	346,40	405,26	17%
Mars	316,68	369,95	17%	339,46	386,49	14%
Avril	311,85	345,75	11%	337,63	363,55	8%
Mai	315,59	345,51	9%	341,05	361,62	6%
Juin	346,89	368,65	6%	363,61	379,47	4%
Juillet	367,49	380,41	4%	377,53	388,53	3%
Août	370,95	388,32	5%	381,52	400,09	5%
Septembre	370,71	387,96	5%	392,21	404,25	3%
Octobre	360,64	354,06	-2%	383,12	376,56	-2%
Novembre	356,22			386,65		
Décembre	362,34			391,86		

* Prix toutes primes comprises, toutes qualités confondues, ramené à un lait standard (38g de MG / 32g de MP). Ce prix est le prix payé aux producteurs au cours du mois, il peut inclure des avances.

Prix standard mensuel (en euros/1000litres)



Prix réel mensuel (en euros/1000litres)



Source : Enquête Mensuelle Laitière SSP/FranceAgriMer

> Les indicateurs économiques suivis par FranceAgriMer

Enquête mensuelle laitière - Lait de vache

> FABRICATIONS

Avertissement : Compte tenu des changements importants liés à la mise en oeuvre de la nouvelle enquête mensuelle laitière SSP/FranceAgriMer, les données contenues dans cette publication se limitent à certaines fabrications arrêtées au 10/12/2014. Les données sur les produits laitiers qui n'ont pas encore été diffusées seront publiées dès que possible.

Libellé produits	Mois	Évolution MM-1 (%)	Évolution NN-1 (%)	Cumul 2014	Évolution NN-1 (%)
Lait UHT	267 066	3,57	-6,94	2 679 076	-3,59
BEURRE et MGLA*	32 773	4,69	0,47	357 132	9,23
Beurre	28 713	5,74	0,59	303 281	7,40
Beurre anhydre de crème (MGLA)	3 328	-2,18	-0,36	44 140	20,79
BUTTER OIL	1 917	33,44	-12,55	9 430	-20,56
POUDRES DE LAIT	40 332	9,74	10,25	454 112	19,86
Lait écrémé en poudre réengraissé ou non	29 540	16,85	14,50	335 621	24,62
Autres poudres de lait (1,5% et plus)	10 792	-5,93	0,09	118 491	8,15
Camembert	8 584	-1,07	-7,32	81 297	-5,28
Fromages à pâte persillée	3 456	0,15	-2,32	31 434	0,74
Raclette	5 226	26,83	-3,45	46 390	0,99
Emmental	20 074	8,02	-3,57	218 541	3,93
CASEINES ET CASEINATES	3 416	20,46	82,84	35 359	12,35
Poudre de lactosérum	47 704	7,39	-1,21	513 098	-1,55

Unités: tonnes

S.= données soumises au secret statistique

* En équivalent beurre

Source : Enquête Mensuelle Laitière SSP/FranceAgriMer