

> Les indicateurs économiques suivis par FranceAgriMer

Tableau de bord hebdomadaire

2014 – n°17

France

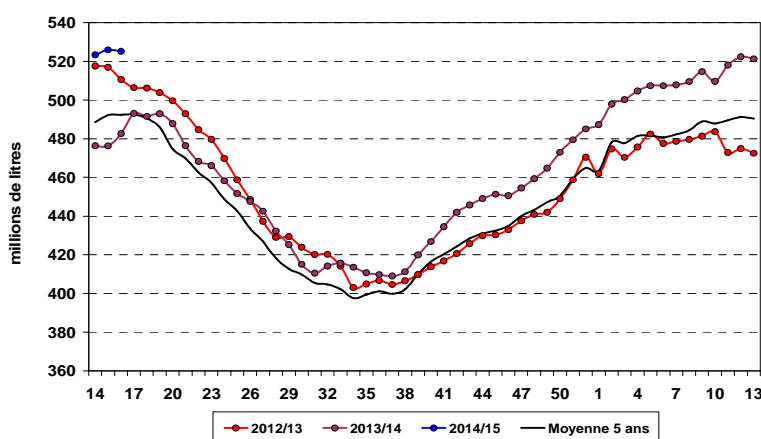
Collecte brute

Collecte de la semaine 16

	Du 14 au 20 avril 2014
évol. % n-1	8,8 %
évol. % s-1	- 0,1 %
évol. % moy. 5 ans	6,7 %

Source : FranceAgriMer

Collecte hebdomadaire des dernières campagnes



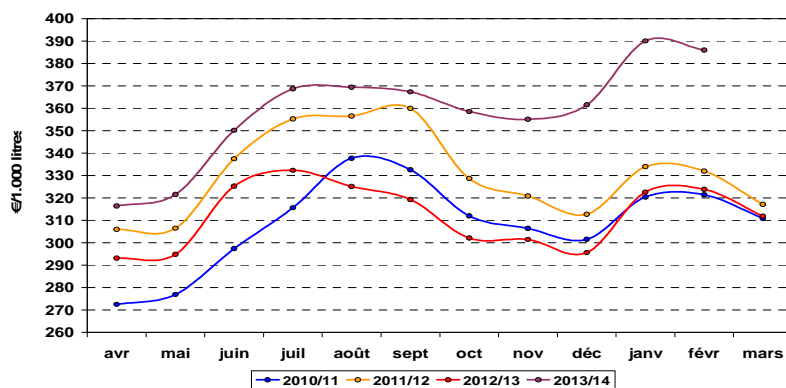
Source : FranceAgriMer / sondage hebdomadaire

Collecte mensuelle

	Litrage	MG (g/l)	MP (g/l)
Février 2014	7,30 %	- 0,55 %	0,49 %
Cumul année 2014	6,80 %	- 0,44 %	0,56 %

Source : FranceAgriMer

Prix du lait payé aux producteurs*



Prix du lait (€/1 000 litres)

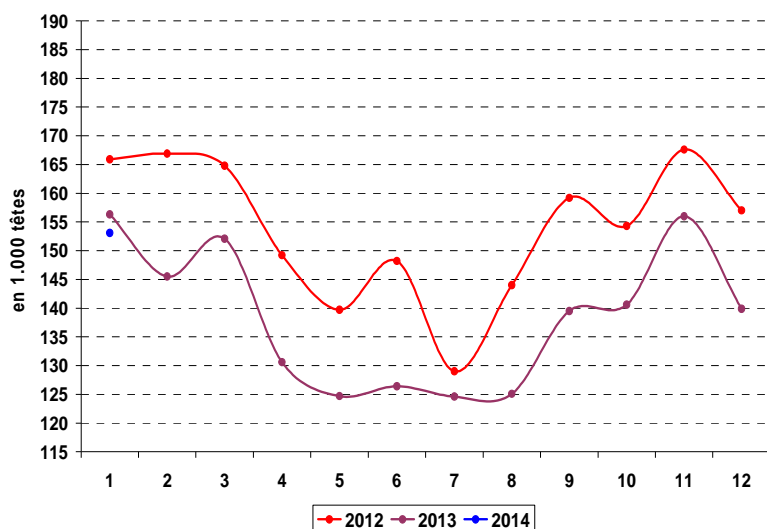
Février 2014	386,02
évol. % n-1	19,25 %
évol. % m-1	- 1,03 %
Par trimestre	
Rappel	
Année 2013	343,92

Le prix du lait en février 2014 est en hausse de 62,2 euros/1 000 litres par rapport à l'année précédente.

(*) Prix, toutes primes comprises, toutes qualités confondues, ramené à un lait standard (38g de MG, 32g de MP) ; il s'agit du prix payé aux producteurs au cours du mois et pouvant inclure, le cas échéant, des avances.

Source : FranceAgriMer / sondage mensuel

Évolution des abattages de vaches (laitières et allaitantes)



Janvier 2014 :

Les abattages de vaches, ont diminué de 2 %, soit – 3 200 têtes par rapport à l'année précédente.

Le poids moyen des carcasses est de 355 kg et progresse par rapport à l'année précédente.

Source : SSP

Fabrications

Évolution des fabrications de PGC et produits industriels

	Décembre 2013	Cumul 2013	Cumul annuel mobile
Fromages (1)	3,8%	0,8%	0,9%
Lait de consommation	-2,9%	0,1%	2,5%
Ultra-frais	-0,9%	-2,0%	-1,3%
Crème conditionnée	4,6%	-1,7%	2,4%
Beurre conditionné (2)	7,0%	-4,3%	-3,7%
Poudre de lait écrémé	28,3%	-7,2%	-4,6%
Poudre grasse	-1,5%	-9,7%	-6,9%

(1) fromages affinés, frais salés ou fondus de vache, de chèvre ou de brebis

(2) tous conditionnements (plaquettes, blocs de 25 kg, etc.)

Source : FranceAgriMer / enquête mensuelle laitière

Commerce extérieur

Évolution du commerce extérieur français

2 mois 2014	EXPORTATIONS		IMPORTATIONS		SOLDE DES ECHANGES	
	Volume 1.000 tonnes	évol. % n-1	Volume 1.000 tonnes	évol. % n-1	Volume 1.000 tonnes	évolution % n-1
Lait conditionné	65,7	4,2%	29,6	-29,2%	36,1	70,1% (14,9 kT)
Fromages	107,2	-7,1%	41,9	2,7%	65,3	-12,4% (9,3 kT)
Yaourts et laits fermentés	79,4	-4,5%	16,4	7,2%	63,0	-7,2% (4,9 kT)
Crème conditionnée	10,7	-10,5%	12,7	10,4%	-1,9	-492,9% (2,4 kT)
Beurre conditionné	7,3	-0,3%	0,7	-36,9%	6,6	5,7% (0,4 kT)
Beurre vrac	2,9	-13,9%	23,1	-0,6%	-20,1	-1,7% (0,3 kT)
Poudre de lait écrémé	43,6	61,4%	4,3	-25,8%	39,4	85,0% (18,1 kT)
Poudre grasse	16,0	17,7%	5,1	20,1%	10,9	16,6% (1,5 kT)

Source : FranceAgriMer d'après les Douanes

Évolution des achats de produits laitiers par les ménages

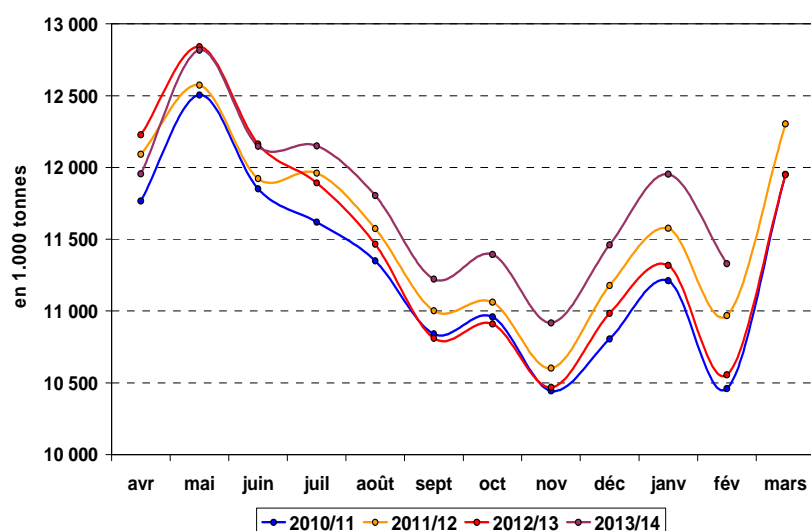
Cumul annuel mobile 52 semaines se terminant le 23 mars 2014	Volumes	Prix
	évol. % n-1	évol. % n-1
Total produits laitiers	- 1,6 %	2,1 %
Lait de consommation	- 2,9 %	2,1 %
Ultra-frais	- 1,6 %	- 0,5 %
Fromages	0,4 %	1,1 %
Beurre	2,7 %	0,8 %
Crème	4,4 %	1,1 %

Source : FranceAgriMer d'après le panel Kantar Worldpanel

Union européenne

Collecte brute

Collecte mensuelle dans l'UE à 27



Source : FranceAgriMer d'après Eurostat

Campagne 2013/2014

Cumul 2013	
UE à 27 Volume (1000 T)	129 149
évol. % n-1	2,80 %
UE à 15 Volume (1000 T)	110 971
évol. % n-1	3,00 %

Pour la campagne 2013/14, le volume collecté dans les 27 États Membres de l'UE est supérieur à celui de la même période 2012 (2,80 % soit + 3518,6 kT).

Collecte dans les principaux États membres

* En milliers de tonnes

	Février 2014		Cumul campagne 2013/2014	
	Volume*	évol. % n-1	Volume*	évol. % n-1
Allemagne	2 429	2,2%	27 907	3,2%
France	2 227	11,9%	22 075	3,1%
Royaume-Uni	1 123	3,1%	12 795	4,8%
Pays-Bas	980	3,7%	11 259	5,9%
Pologne	780	6,1%	9 213	2,3%

Source : FranceAgriMer d'après Eurostat

Évolution des exportations européennes de produits laitiers vers les pays tiers

* En milliers de tonnes

2 mois 2014	UE à 27		France		Allemagne	
	Volume*	évol. % n-1	Volume*	évol. % n-1	Volume*	évol. % n-1
Beurre / Butteroil ¹	24,4	16,6%	7,1	11,4%	2,0	10,3%
Poudre de lait écrémé	93,9	49,0%	25,9	119,6%	19,8	26,5%
Poudre grasse	66,3	21,8%	6,6	31,3%	1,8	45,3%
Fromages	123,4	0,0%	15,8	-7,2%	16,2	-20,6%

(1) En équivalent beurre

Source : FranceAgriMer d'après la Commission européenne.

Restitutions

Restitutions communes au 20 juillet 2011

Produits (code NC)	Taux en €/100 kg	Entrée en vigueur	Ancien taux en €/100 kg	Entrée en vigueur
Beurre (04 05 10 11 9 700)	0	20/11/2009	14,50	06/11/2009
Butteroil (04 05 90 10 9 000)	0	20/11/2009	17,56	06/11/2009
Poudre lait écrémé (04 02 10 19 9 000)	0	23/10/2009	22,80	19/06/2009
Poudre grasse (04 02 21 19 9 900)	0	06/11/2009	17,50	23/10/2009
Emmental (04 06 90 13 9 000)	0	06/11/2009	21,98	23/01/2009
Gouda (04 06 90 78 9 300)	0	06/11/2009	19,84	23/01/2009
Fondus (04 06 30 39 9 950)	0	06/11/2009	6,39	23/01/2009

Restitutions par adjudication au 20 juillet 2011

Produits	Taux en €/100 kg	Date Comité de Gestion	Ancien taux en €/100 kg	Date Comité de Gestion
Beurre 82 %	Pas d'offre		70,00	04/06/2009
Butteroil			84,50	04/06/2009
Poudre lait écrémé			25,80	19/06/2009

Monde

Exportations

Évolution des exportations des autres principaux exportateurs

* En milliers de tonnes

	Nouvelle-Zélande		Australie		Etats-Unis	
	2 mois 2014	évol. % n-1	2 mois 2014	évol. % n-1	2 mois 2014	évol. % n-1
Beurre / Butteroil ¹	103,0	11,33%	9,3	-2,43%	19,3	124,38%
Poudre de lait écrémé	65,0	-21,92%	32,6	31,92%	81,9	22,51%
Poudre grasse	296,8	11,30%	20,0	47,86%	7,0	226,39%
Fromages	48,1	-13,72%	22,1	-17,00%	63,5	45,15%

(1) en équivalent beurre

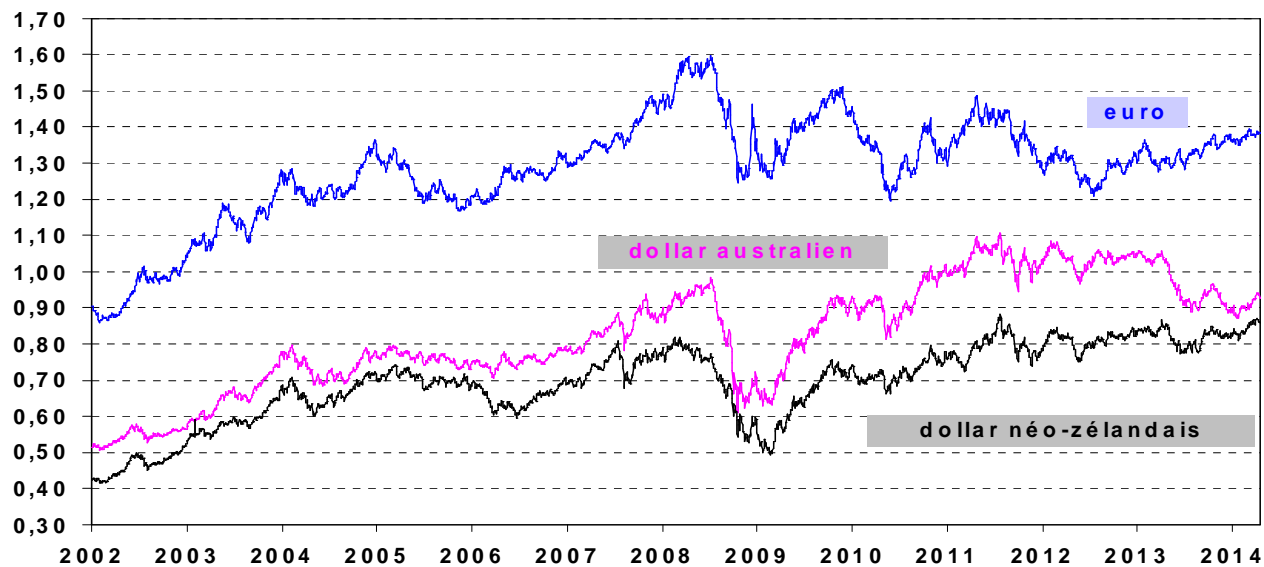
Source : FranceAgriMer d'après GTA

Parités monétaires

Semaine 17 (du 22 au 25 avril)

€ / US\$	NZ\$ / US\$	AU\$ / US\$
1,3826	0,8585	0,9301

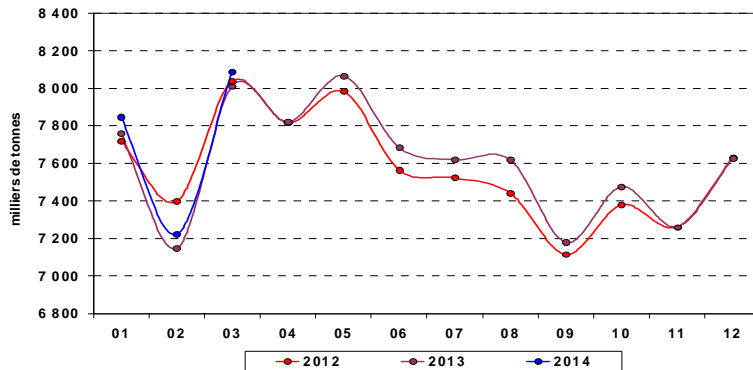
Valeur des monnaies en US\$



Source : FranceAgriMer d'après BCE

Production

Production de lait aux États-Unis

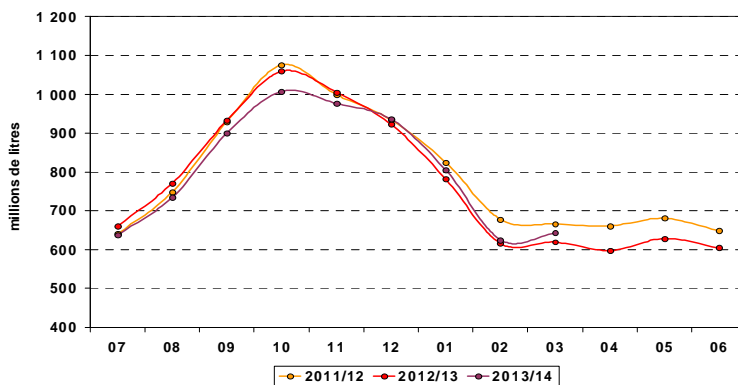


Source : FranceAgriMer d'après l'USDA

La production de mars 2014 est supérieure de 1,0 % par rapport à 2013 (soit +237 000 tonnes)

Production 2013 : 90,9 millions de tonnes

Production de lait en Australie

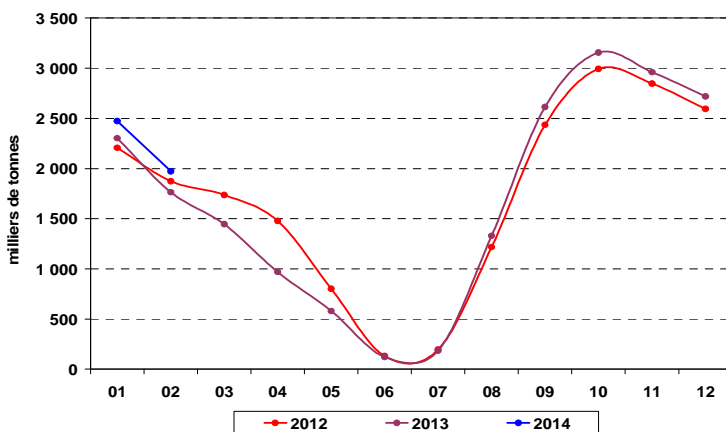


Source : FranceAgriMer d'après Dairy Australia

La production cumulée de la campagne 2013/2014 est supérieure à celle de la campagne précédente (3,7 %)

Evolution de la production 2012/2013 : - 3 % par rapport à la campagne 2011/2012

Production de lait en Nouvelle-Zélande



Source : FranceAgriMer d'après DCANZ

La production de février 2014 est supérieure de 11,8 % par rapport à 2013 (soit + 209 000 tonnes)

Production 2013 : 20,1 millions de tonnes

Prix des produits laitiers de la semaine 17 (du 21 au 27 avril)

Beurre et poudres en France

Prix des facturations	Beurre Standard 82% MG	Poudre 0% conso humaine	Poudre 26%	Lactosérum
Prix moyen (€/tonne)	3 793	3 254	3 725	920
écart par rapport à s-1	1,1 %	-0,3 %	-0,2 %	0,9 %
écart par rapport à n-1	8,4 %	23,7 %	25,2 %	-0,4 %

Source : FranceAgriMer d'après enquête

Prix des contrats	Beurre Standard 82% MG	Poudre 0% conso humaine	Poudre 26%	Lactosérum
Prix moyen (€/tonne)	NC	2 843	3 481	885
écart par rapport à s-1	-	-4,9 %	-0,9 %	-
écart par rapport à n-1	-	-6,5 %	1,7 %	-13,7 %

Source FranceAgriMer d'après enquête

Beurre et poudres dans l'UE

Allemagne	Beurre (kempten)	Poudre 0% conso humaine	Poudre 26 %	Lactosérum
Prix (€/tonne)	3 450	2 990	3 550	880
écart par rapport à s-1	-2,8 %	-3,5 %	-1,0 %	2,3 %
écart par rapport à n-1	-14,8 %	-6,6 %	-3,4 %	-11,1 %

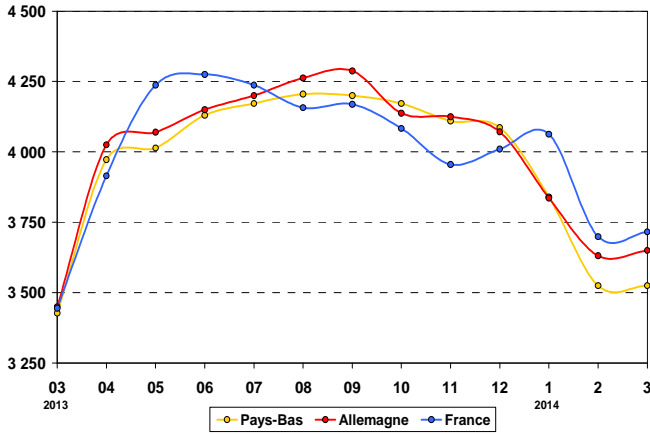
Source : FranceAgriMer d'après ZMB

Pays-Bas	Beurre	Poudre 0% conso humaine	Poudre 26 %	Lactosérum
Prix (€/tonne)	3 440	2 810	3 370	890
écart par rapport à s-1	-1,7 %	0,0 %	-1,2 %	1,1 %
écart par rapport à n-1	-15,5 %	-13,3 %	-10,1 %	-11,9 %

Source : FranceAgriMer d'après Productschap Zuivel

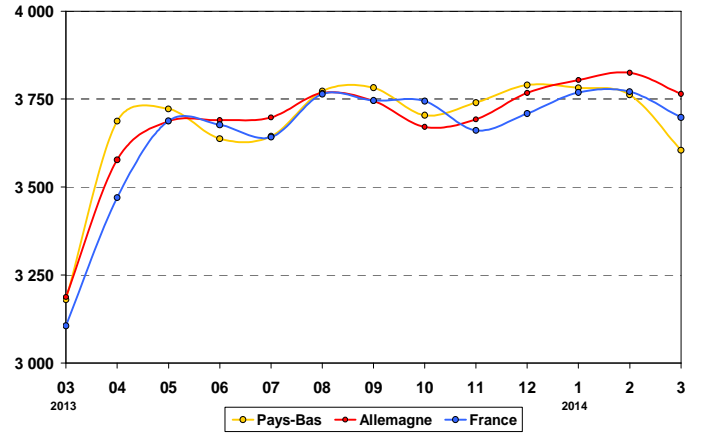
Beurre et poudres en France et dans l'UE

Beurre vrac (*)



Source : Productschap Zuivel, ZMB, FranceAgriMer

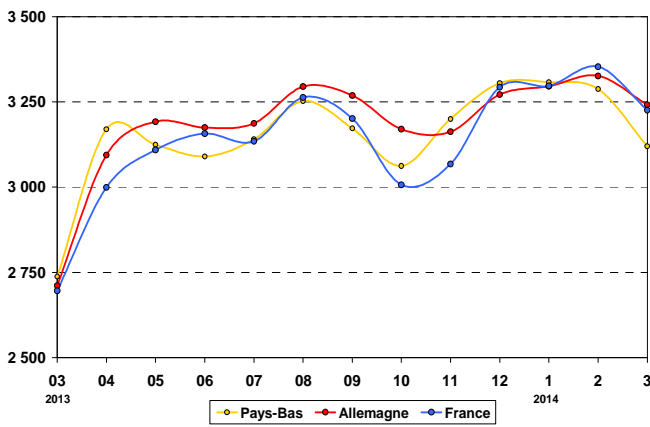
Poudre grasse (*)



Source : Productschap Zuivel, ZMB, FranceAgriMer

Poudre de lait écrémé

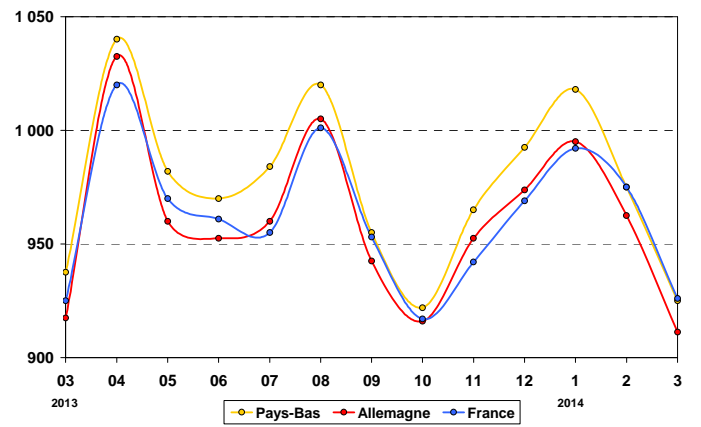
Destinée à la consommation humaine ()*



Source : Productschap Zuivel, ZMB, FranceAgriMer

Poudre de lactosérum

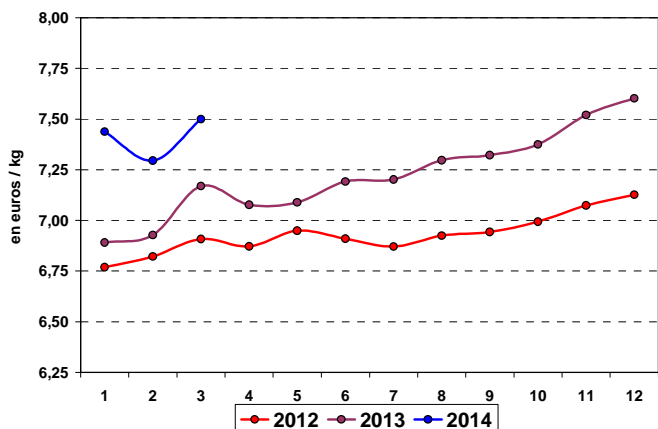
Destinée à la consommation animale ()*



Source : Productschap Zuivel, ZMB, FranceAgriMer

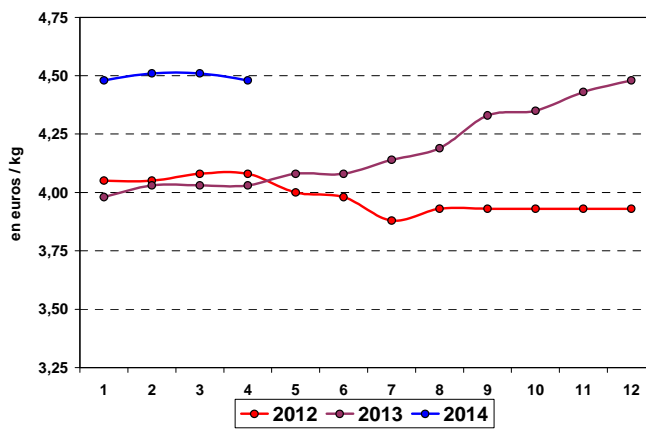
Fromages en France et dans l'UE

Comté (France)



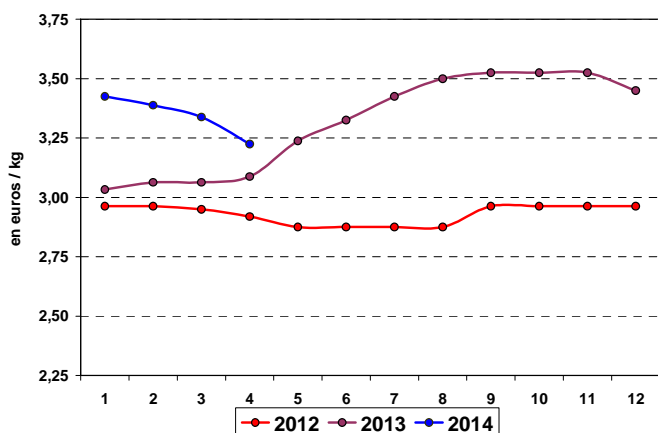
Source : FranceAgriMer d'après ATLA

Emmental (Allemagne)



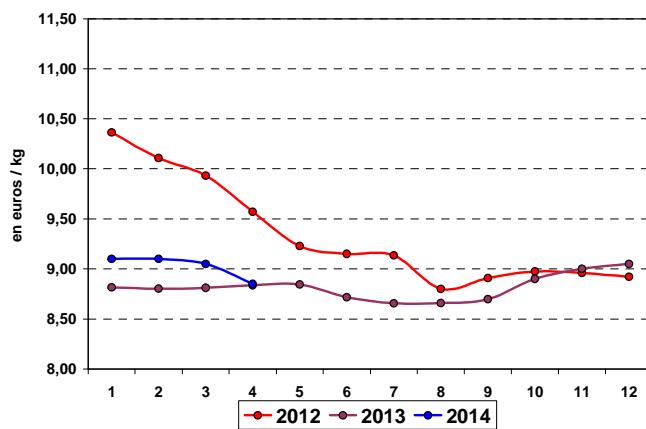
Source : FranceAgriMer d'après ZMB

Cheddar (Angleterre)



Source : FranceAgriMer d'après ZMB

Parmesan (Italie)



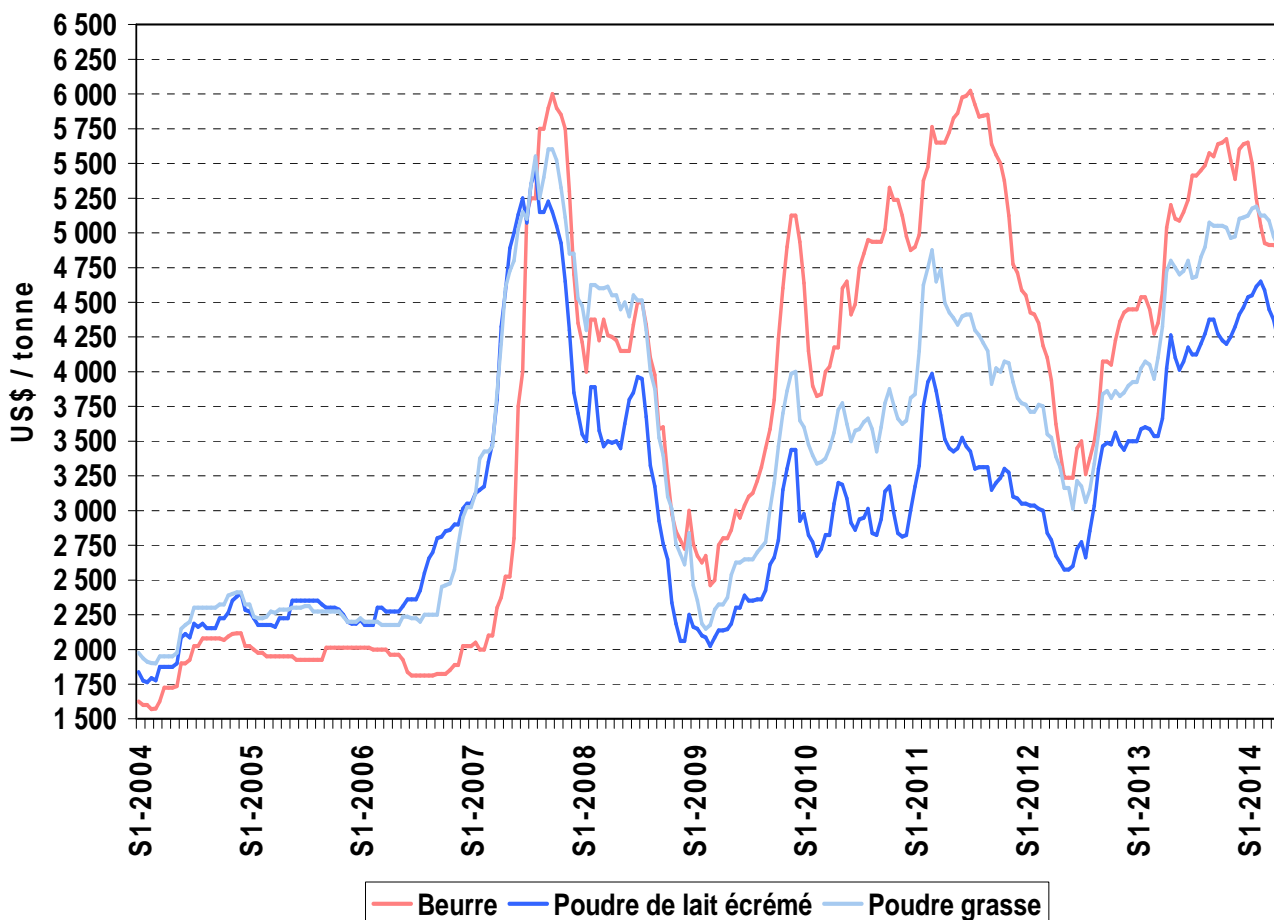
Source : FranceAgriMer d'après ISMEA

Cours en US\$/tonne de la semaine 17 (du 21 au 27 avril)

BEURRE			POUDRE 0%			POUDRE 26%		
Cours mondial ZMB *	Cours zone Europe USDA	Cours zone Océanie USDA	Cours mondial ZMB *	Cours zone Europe USDA	Cours zone Océanie USDA	Cours mondial ZMB *	Cours zone Europe USDA	Cours zone Océanie USDA
4 350	4 863	4 050	4 125	4 125	4 200	4 250	4 888	4 338

Source : FranceAgriMer, USDA, ZMB
 *Fin avril 2014

Cours zone Europe



Source : FranceAgriMer d'après l'USDA

Publication de FranceAgriMer
 Directeur de la publication : Éric Allain
 Rédaction : direction Marchés, études et prospective - service Bases d'information économique – unité Structuration de données / Contact : U_SD@franceagrimer.fr
 FranceAgriMer s'efforce de diffuser des informations exactes et à jour et corrigera, dans la mesure du possible, les erreurs qui lui seront signalées.
 Toutefois, l'établissement ne peut en aucun cas être tenu responsable de l'utilisation et de l'interprétation de l'information contenue dans cette publication qui ne vise pas à délivrer des conseils personnalisés.
 Copyright : tous droits de reproduction réservés, sauf autorisation de FranceAgriMer

12 rue Henri Rol-Tanguy - TSA 20002 - 93555 Montreuil cedex
 Tel : 01.73.30.30.00 - Fax : 01.73.30.30.30