

> Les indicateurs économiques suivis par FranceAgriMer

Tableau de bord hebdomadaire

2014 – n°29

France

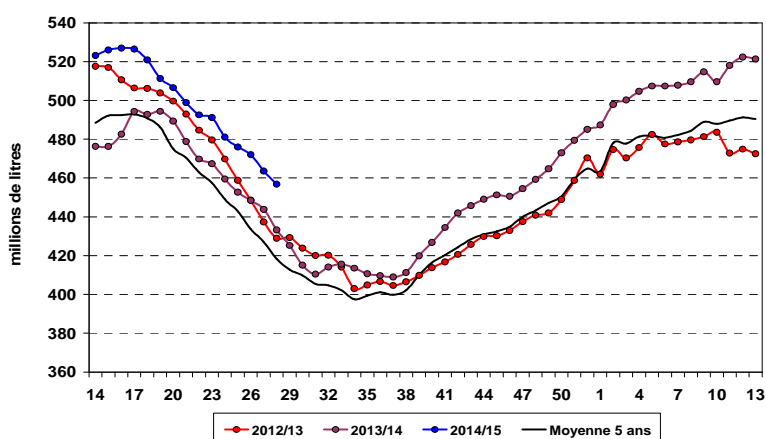
Collecte brute

Collecte de la semaine 28

	Du 07 au 13 juillet 2014
évol. % n-1	5,4 %
évol. % s-1	- 1,5 %
évol. % moy. 5 ans	9,2 %

Source : FranceAgriMer

Collecte hebdomadaire des dernières campagnes



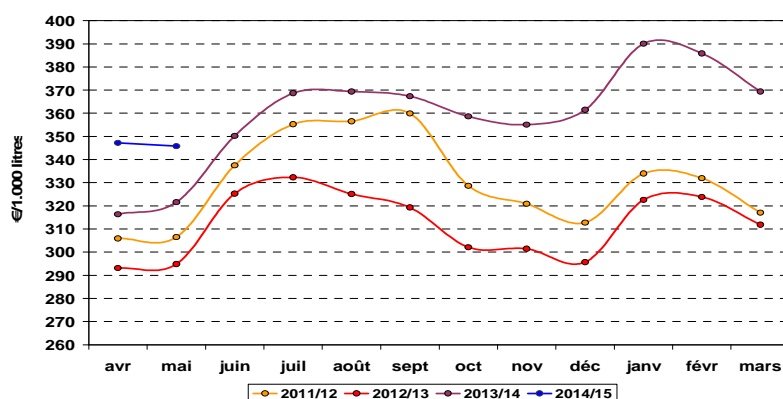
Source : FranceAgriMer / sondage hebdomadaire

Collecte mensuelle

	Litrage	MG (g/l)	MP (g/l)
Mai 2014	5,10 %	- 0,32 %	0,12 %
Cumul année 2014	7,40 %	- 0,61 %	0,20 %

Source : FranceAgriMer

Prix du lait payé aux producteurs*



Prix du lait (€/1 000 litres)

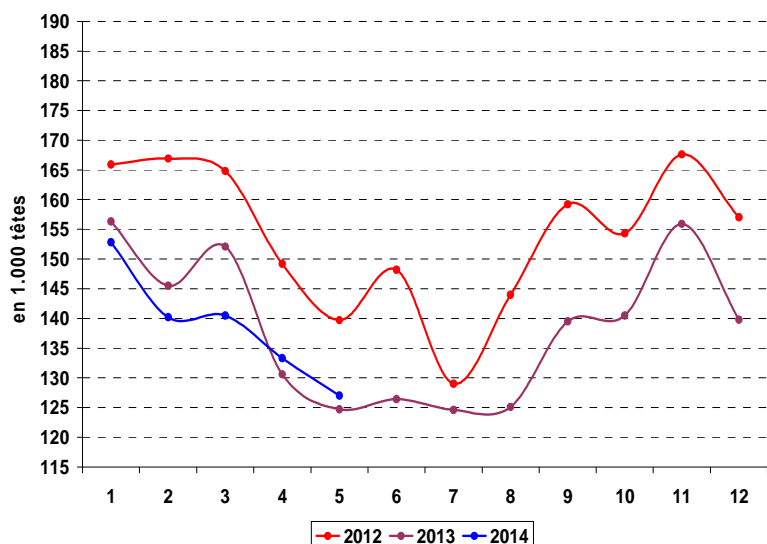
Mai 2014	345,77
évol. % n-1	7,90 %
évol. % m-1	- 0,41 %
Par trimestre	
Trim. 1 2014	381,76
Rappel	
Année 2013	343,92

Le prix du lait en Mai 2014 est en hausse de 24,2 euros/1 000 litres par rapport à l'année précédente.

(*) Prix, toutes primes comprises, toutes qualités confondues, ramené à un lait standard (38g de MG, 32g de MP) ; il s'agit du prix payé aux producteurs au cours du mois et pouvant inclure, le cas échéant, des avances.

Source : FranceAgriMer / sondage mensuel

Évolution des abattages de vaches (laitières et allaitantes)



Mai 2014 :

Les abattages de vaches, augmentent de 1,8 %, soit + 2 300 têtes par rapport à l'année précédente.

Le poids moyen des carcasses est de 361 kg et progresse par rapport à l'année précédente.

Source : SSP

Fabrications

Évolution des fabrications de PGC et produits industriels

	Décembre 2013	Cumul 2013	Cumul annuel mobile
Fromages (1)	3,8%	0,8%	0,9%
Lait de consommation	-2,9%	0,1%	2,5%
Ultra-frais	-0,9%	-2,0%	-1,3%
Crème conditionnée	4,6%	-1,7%	2,4%
Beurre conditionné (2)	7,0%	-4,3%	-3,7%
Poudre de lait écrémé	28,3%	-7,2%	-4,6%
Poudre grasse	-1,5%	-9,7%	-6,9%

(1) fromages affinés, frais salés ou fondus de vache, de chèvre ou de brebis

(2) tous conditionnements (plaquettes, blocs de 25 kg, etc.)

Source : FranceAgriMer / enquête mensuelle laitière (En cours d'actualisation)

Commerce extérieur

Évolution du commerce extérieur français

5 mois 2014	EXPORTATIONS		IMPORTATIONS		SOLDE DES ECHANGES	
	Volume 1.000 tonnes	évol. % n-1	Volume 1.000 tonnes	évol. % n-1	Volume 1.000 tonnes	évolution % n-1
Lait conditionné	165,8	3,9%	74,7	-29,1%	91,1	68,1% (36,9 kT)
Fromages	274,5	-6,1%	116,7	3,0%	157,8	-11,9% (21,2 kT)
Yaourts et laits fermentés	201,3	-4,6%	35,9	-6,9%	165,4	-4,1% (7,1 kT)
Crème conditionnée	28,0	-2,9%	35,2	8,3%	-7,1	-97,3% (3,5 kT)
Beurre conditionné	19,4	13,0%	1,6	-38,8%	17,8	22,6% (3,3 kT)
Beurre vrac	7,3	-4,3%	65,1	5,7%	-57,8	-7,1% (3,9 kT)
Poudre de lait écrémé	105,0	39,0%	9,8	-29,1%	95,2	54,3% (33,5 kT)
Poudre grasse	36,2	8,6%	13,4	3,9%	22,7	11,5% (2,3 kT)

Source : FranceAgriMer d'après les Douanes

Évolution des achats de produits laitiers par les ménages

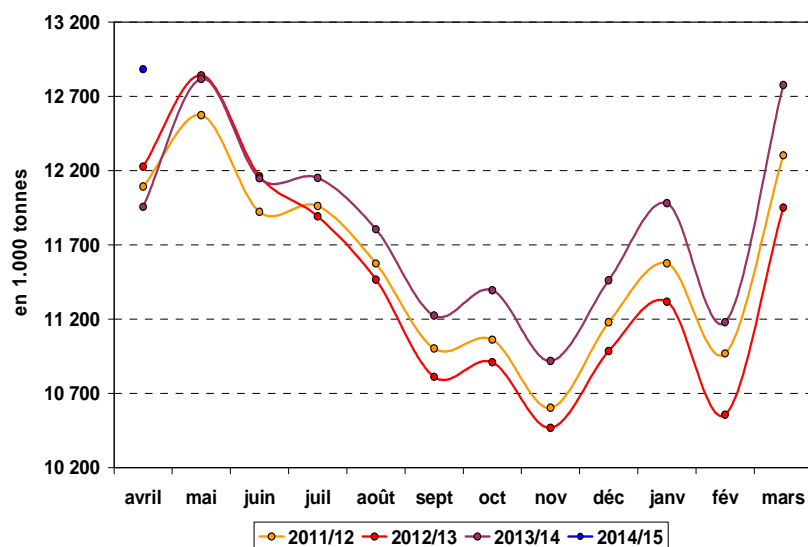
Cumul annuel mobile 52 semaines se terminant le 15 juin 2014	Volumes	Prix
	évol. % n-1	évol. % n-1
Total produits laitiers	- 2,1 %	2,7 %
Lait de consommation	- 3,7 %	2,7 %
Ultra-frais	- 1,9 %	- 0,2 %
Fromages	- 0,3 %	1,8 %
Beurre	2,8 %	1,3 %
Crème	3,4 %	2,1 %

Source : FranceAgriMer d'après le panel Kantar Worldpanel

Union européenne

Collecte brute

Collecte mensuelle dans l'UE à 27



Source : FranceAgriMer d'après Eurostat

Campagne 2014/2015

Cumul 2014	
UE à 27 Volume (1000 T)	12 882
évol. % n-1	7,75 %
UE à 15 Volume (1000 T)	11 153
évol. % n-1	7,30 %

Pour la campagne 2014/15, le volume collecté dans les 27 États Membres de l'UE est supérieur à celui de la même période 2013/14 (7,75 % soit + 926,8 kT).

Collecte dans les principaux États membres

* En milliers de tonnes

	Avril 2014	
	Volume*	évol. % n-1
Allemagne	2 645	4,8%
France	2 313	6,7%
Royaume-Uni	1 317	6,3%
Pays-Bas	1 081	8,3%
Pologne	877	6,6%

Source : FranceAgriMer d'après Eurostat

Évolution des exportations européennes de produits laitiers vers les pays tiers

* En milliers de tonnes

5 mois 2014	UE à 28		France		Allemagne	
	Volume*	évol. % n-1	Volume*	évol. % n-1	Volume*	évol. % n-1
Beurre / Butteroil ¹	66,5	21,8%	18,3	14,4%	4,4	7,4%
Poudre de lait écrémé	272,1	60,5%	63,6	74,0%	53,7	36,7%
Poudre grasse	180,2	24,3%	16,7	33,2%	7,3	81,0%
Fromages	319,2	-1,8%	42,9	-6,1%	37,3	-18,1%

(1) En équivalent beurre

Source : FranceAgriMer d'après la Commission européenne.

Restitutions

Restitutions communes au 20 juillet 2011

Produits (code NC)	Taux en €/100 kg	Entrée en vigueur	Ancien taux en €/100 kg	Entrée en vigueur
Beurre (04 05 10 11 9 700)	0	20/11/2009	14,50	06/11/2009
Butteroil (04 05 90 10 9 000)	0	20/11/2009	17,56	06/11/2009
Poudre lait écrémé (04 02 10 19 9 000)	0	23/10/2009	22,80	19/06/2009
Poudre grasse (04 02 21 19 9 900)	0	06/11/2009	17,50	23/10/2009
Emmental (04 06 90 13 9 000)	0	06/11/2009	21,98	23/01/2009
Gouda (04 06 90 78 9 300)	0	06/11/2009	19,84	23/01/2009
Fondus (04 06 30 39 9 950)	0	06/11/2009	6,39	23/01/2009

Restitutions par adjudication au 20 juillet 2011

Produits	Taux en €/100 kg	Date Comité de Gestion	Ancien taux en €/100 kg	Date Comité de Gestion
Beurre 82 %	Pas d'offre		70,00	04/06/2009
Butteroil			84,50	04/06/2009
Poudre lait écrémé			25,80	19/06/2009

Monde

Exportations

Évolution des exportations des autres principaux exportateurs

* En milliers de tonnes

	Nouvelle-Zélande		Australie		Etats-Unis	
	5 mois 2014	évol. % n-1	5 mois 2014	évol. % n-1	5 mois 2014	évol. % n-1
Beurre / Butteroil ¹	232,5	16,71%	18,2	-4,16%	46,1	80,25%
Poudre de lait écrémé	141,8	-20,96%	67,8	33,11%	247,4	13,71%
Poudre grasse	654,1	12,73%	37,2	12,72%	18,1	130,60%
Fromages	118,1	-9,38%	61,6	-10,64%	165,7	34,05%

(1) en équivalent beurre

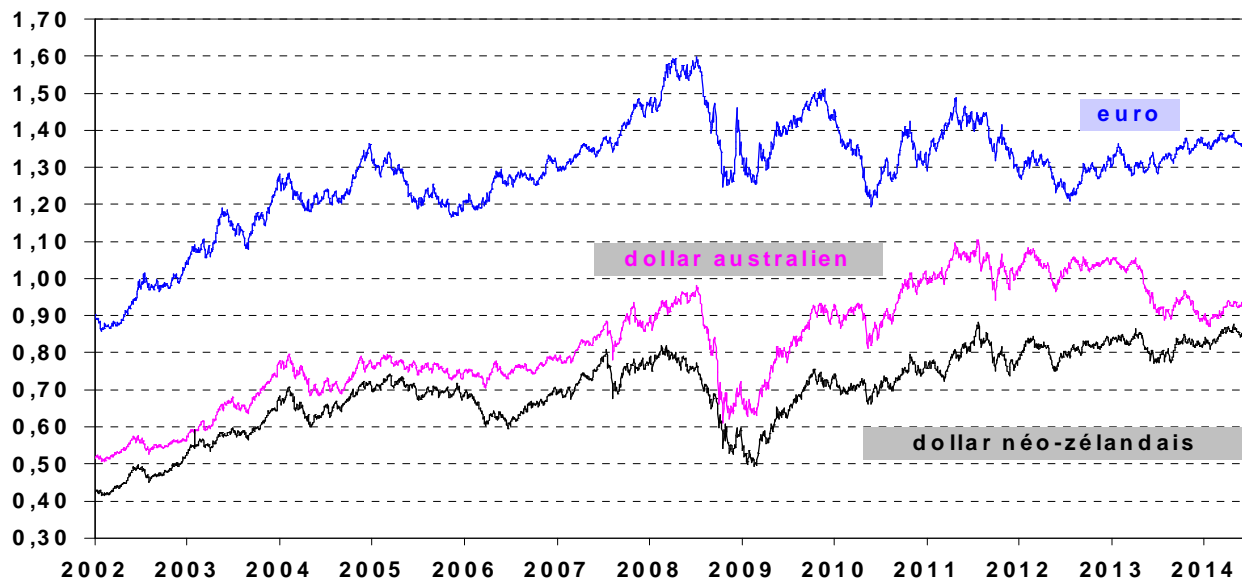
Source : FranceAgriMer d'après GTA

Parités monétaires

Semaine 29 (du 14 au 18 juillet)

€ / US\$	NZ\$ / US\$	AU\$ / US\$
1,3564	0,8738	0,9376

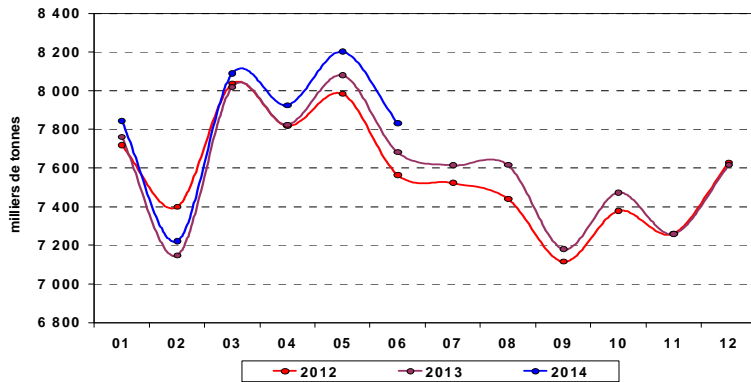
Valeur des monnaies en US\$



Source : FranceAgriMer d'après BCE

Production

Production de lait aux États-Unis

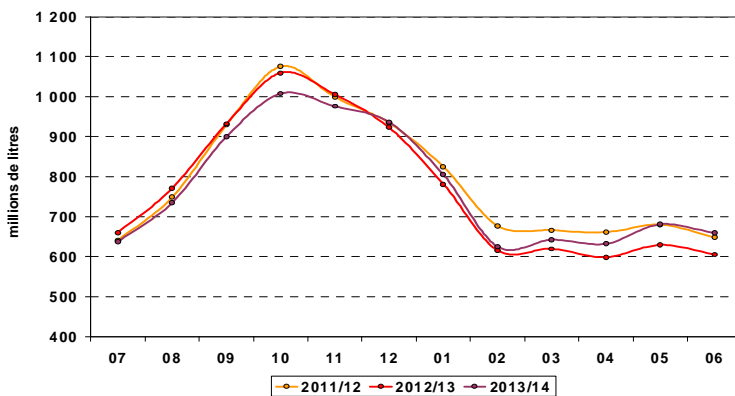


Source : FranceAgriMer d'après l'USDA

La production de juin 2014 est supérieure de 1,9 % par rapport à 2013 (soit +599 000 tonnes)

Production 2013 : 90,9 millions de tonnes

Production de lait en Australie

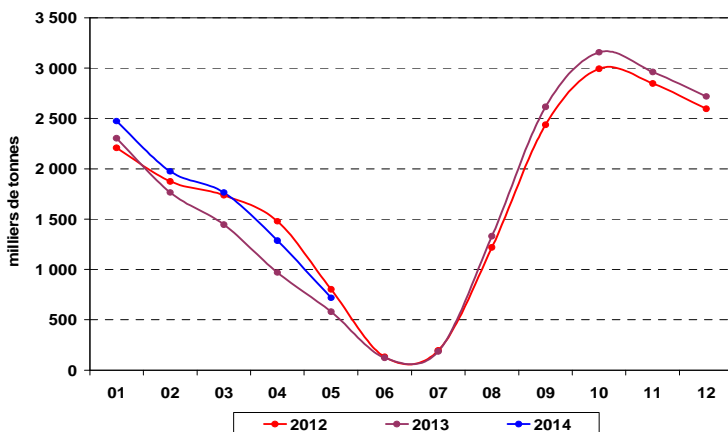


Source : FranceAgriMer d'après Dairy Australia

La production cumulée de la campagne 2013/2014 est supérieure à celle de la campagne précédente (8,9 %)

Evolution de la production 2012/2013 : - 3 % par rapport à la campagne 2011/2012

Production de lait en Nouvelle-Zélande



Source : FranceAgriMer d'après DCANZ

La production de mai 2014 est supérieure de 24 % par rapport à 2013 (soit + 139 000 tonnes)

Production 2013 : 20,1 millions de tonnes

Prix des produits laitiers de la semaine 29 (du 14 au 20 juillet)

Beurre et poudres en France

Prix des facturations	Beurre Standard 82% MG	Poudre 0% conso humaine	Poudre 26%	Lactosérum
Prix moyen (€/tonne)	3 835	2 913	3 449	915
écart par rapport à s-1	3,6 %	-0,5 %	-3,1 %	0,3 %
écart par rapport à n-1	0,2 %	-0,4 %	4,9 %	-4,7 %

Source : FranceAgriMer d'après enquête

Prix des contrats	Beurre Standard 82% MG	Poudre 0% conso humaine	Poudre 26%	Lactosérum
Prix moyen (€/tonne)	3 811	2 839	NC	NC
écart par rapport à s-1	-	-3,3 %	-	-
écart par rapport à n-1	-	-10,8 %	-	-

Source FranceAgriMer d'après enquête

Beurre et poudres dans l'UE

Allemagne	Beurre (kempten)	Poudre 0% conso humaine	Poudre 26 %	Lactosérum
Prix (€/tonne)	3 500	2 850	3 185	900
écart par rapport à s-1	-1,4 %	-2,7 %	-1,5 %	0,0 %
écart par rapport à n-1	-16,7 %	-10,2 %	-13,7 %	-6,3 %

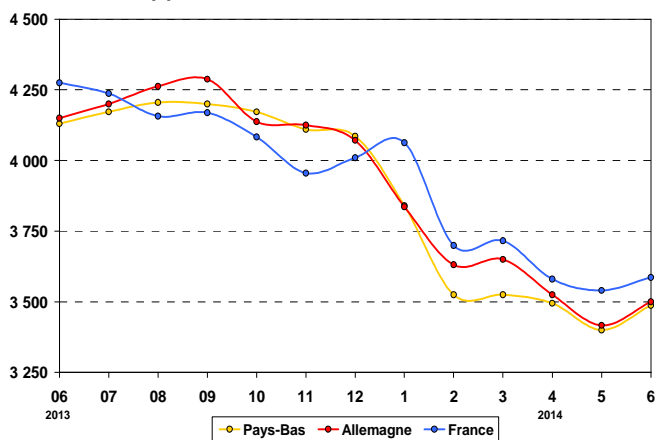
Source : FranceAgriMer d'après ZMB

Pays-Bas	Beurre	Poudre 0% conso humaine	Poudre 26 %	Lactosérum
Prix (€/tonne)	3 450	2 680	3 040	920
écart par rapport à s-1	-1,1 %	-4,3 %	-0,7 %	0,0 %
écart par rapport à n-1	-17,1 %	-14,9 %	-16,9 %	-6,1 %

Source : FranceAgriMer d'après Productschap Zuivel

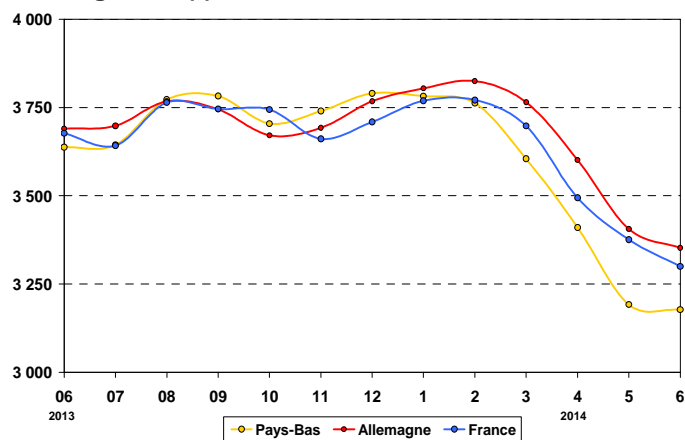
Beurre et poudres en France et dans l'UE

Beurre vrac (*)



Source : Productschap Zuivel, ZMB, FranceAgriMer

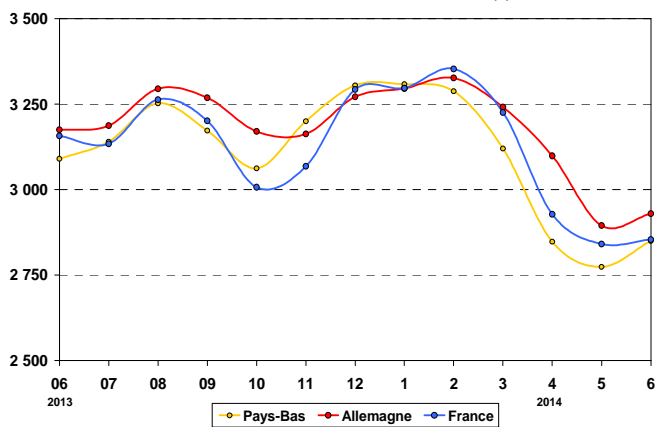
Poudre grasse (*)



Source : Productschap Zuivel, ZMB, FranceAgriMer

Poudre de lait écrémé

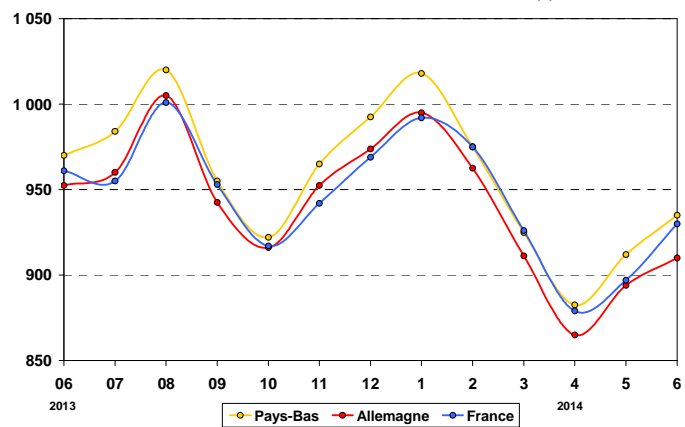
Destinée à la consommation humaine (*)



Source : Productschap Zuivel, ZMB, FranceAgriMer

Poudre de lactosérum

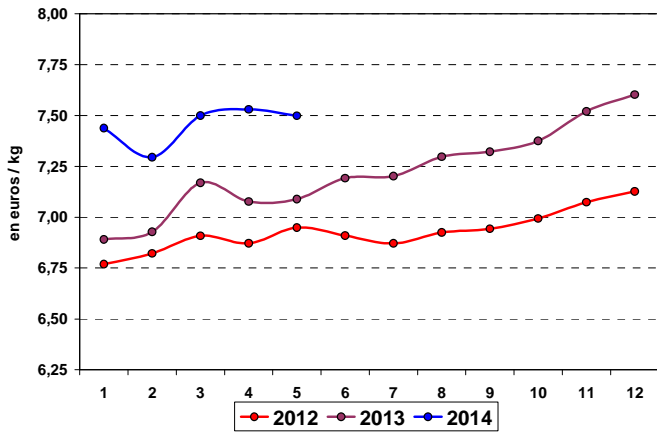
Destinée à la consommation animale (*)



Source : Productschap Zuivel, ZMB, FranceAgriMer

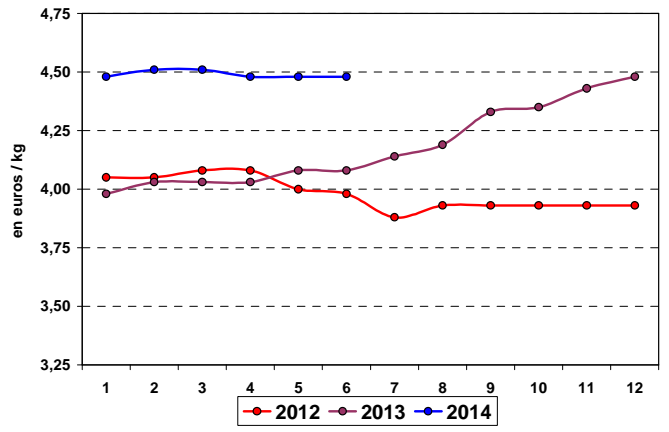
Fromages en France et dans l'UE

Comté (France)



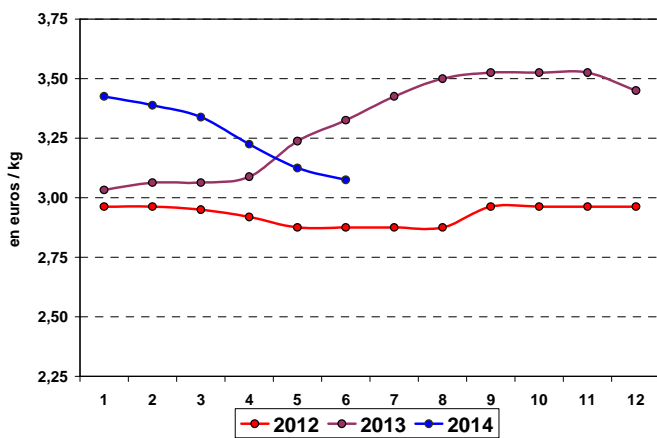
Source : FranceAgriMer d'après ATLA

Emmental (Allemagne)



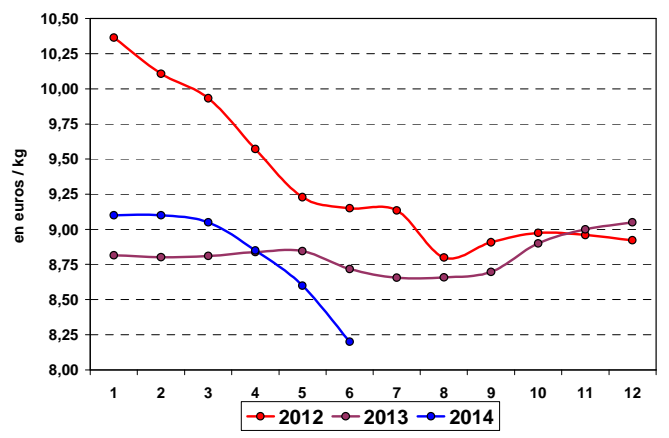
Source : FranceAgriMer d'après ZMB

Cheddar (Angleterre)



Source : FranceAgriMer d'après ZMB

Parmesan (Italie)



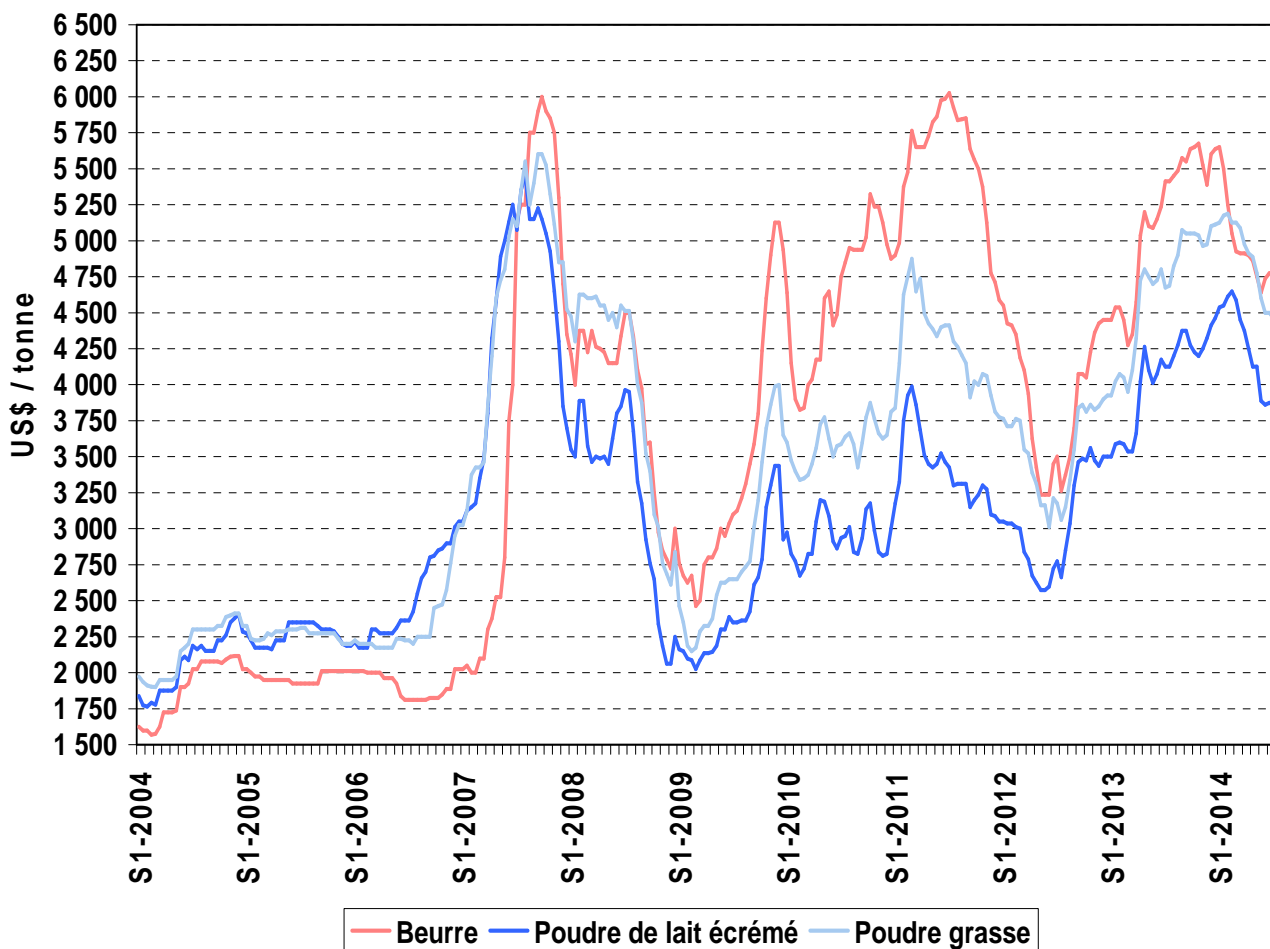
Source : FranceAgriMer d'après ISMEA

Cours en US\$/tonne de la semaine 29 (du 14 au 20 juillet)

BEURRE			POUDRE 0%			POUDRE 26%		
Cours mondial ZMB *	Cours zone Europe USDA	Cours zone Océanie USDA	Cours mondial ZMB *	Cours zone Europe USDA	Cours zone Océanie USDA	Cours mondial ZMB *	Cours zone Europe USDA	Cours zone Océanie USDA
3 950	4 750	3 600	3 800	3 838	3 713	3 600	4 300	3 500

Source : FranceAgriMer, USDA, ZMB
 * Mi-juillet 2014

Cours zone Europe



Source : FranceAgriMer d'après l'USDA

Publication de FranceAgriMer
 Directeur de la publication : Éric Allain
 Rédaction : direction Marchés, études et prospective - service Bases d'information économique – unité Structuration de données / Contact : U_SD@franceagrimer.fr
 FranceAgriMer s'efforce de diffuser des informations exactes et à jour et corrigera, dans la mesure du possible, les erreurs qui lui seront signalées.
 Toutefois, l'établissement ne peut en aucun cas être tenu responsable de l'utilisation et de l'interprétation de l'information contenue dans cette publication qui ne vise pas à délivrer des conseils personnalisés.
 Copyright : tous droits de reproduction réservés, sauf autorisation de FranceAgriMer

12 rue Henri Rol-Tanguy - TSA 20002 - 93555 Montreuil cedex
 Tel : 01.73.30.30.00 - Fax : 01.73.30.30.30