

> Les indicateurs économiques suivis par FranceAgriMer

Tableau de bord hebdomadaire

2014 – n°10

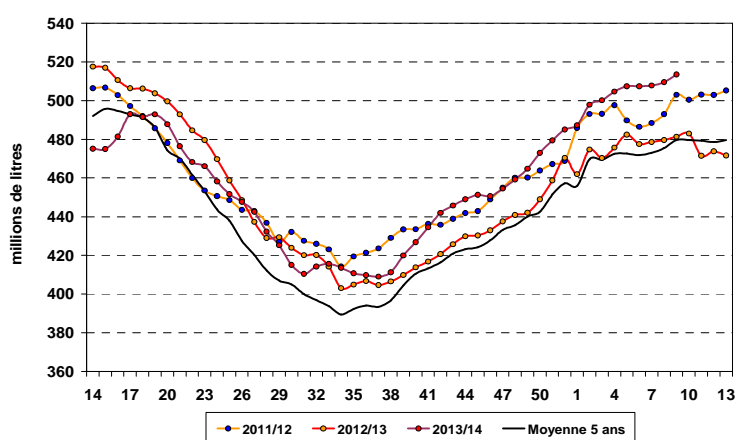
France

Collecte brute

Collecte de la semaine 09

	Du 24 février au 02 mars 2014
évol. % n-1	6,7 %
évol. % s-1	0,8 %
évol. % moy. 5 ans	7,1 %

Collecte hebdomadaire des dernières campagnes



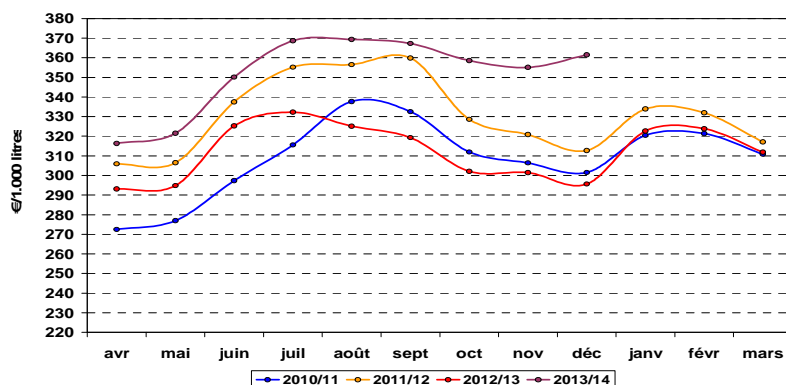
Source : FranceAgriMer / sondage hebdomadaire

Collecte mensuelle

	Litrage	MG (g/l)	MP (g/l)
Décembre 2013	5,00 %	- 0,06 %	0,58 %
Cumul année 2013	- 0,80 %	- 0,05 %	- 0,18 %

Source : FranceAgriMer

Prix du lait payé aux producteurs*



(*) Prix, toutes primes comprises, toutes qualités confondues, ramené à un lait standard (38g de MG, 32g de MP) ; il s'agit du prix payé aux producteurs au cours du mois et pouvant inclure, le cas échéant, des avances.

Source : FranceAgriMer / sondage mensuel

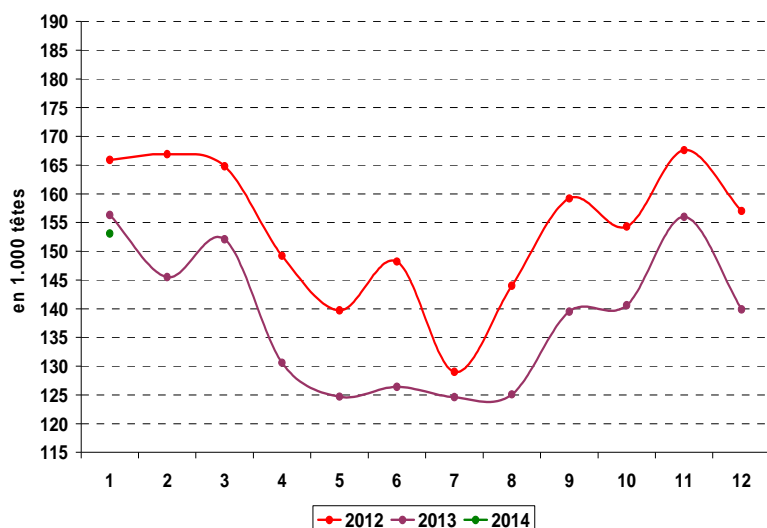
Prix du lait (€/1 000 litres)

Décembre 2013	361,48
évol. % n-1	22,04 %
évol. % m-1	1,80 %
Par trimestre	
Trim. 1 2013	319,44
Trim. 2 2013	329,36
Trim. 3 2013	368,48
Trim. 4 2013	358,39
Rappel	
Année 2012	314,34

Le prix du lait en décembre 2013 est en hausse de 65,8 euros/1 000 litres par rapport à l'année précédente.

Abattages

Evolution des abattages de vaches (laitières et allaitantes)



Source : SSP

Janvier 2014 :

Les abattages de vaches, ont diminué de 2 %, soit - 3 200 têtes par rapport à l'année précédente.

Le poids moyen des carcasses est de 355 kg et progresse par rapport à l'année précédente.

Fabrications

Evolution des fabrications de PGC et produits industriels

	Décembre 2013	Cumul 2013	Cumul annuel mobile
Fromages (1)	3,8%	0,8%	0,9%
Lait de consommation	-2,9%	0,1%	2,5%
Ultra-frais	-0,9%	-2,0%	-1,3%
Crème conditionnée	4,6%	-1,7%	2,4%
Beurre conditionné (2)	7,0%	-4,3%	-3,7%
Poudre de lait écrémé	28,3%	-7,2%	-4,6%
Poudre grasse	-1,5%	-9,7%	-6,9%

(1) fromages affinés, frais salés ou fondus de vache, de chèvre ou de brebis

(2) tous conditionnements (plaquettes, blocs de 25 kg, etc.)

Source : FranceAgriMer / enquête mensuelle laitière

Commerce extérieur

Evolution du commerce extérieur français

12 mois 2013	EXPORTATIONS		IMPORTATIONS		SOLDE DES ECHANGES	
	Volume 1.000 tonnes	évol. % n-1	Volume 1.000 tonnes	évol. % n-1	Volume 1.000 tonnes	évolution % n-1
Lait conditionné	352,6	-1,4%	208,1	-9,1%	144,5	12,2% (15,8 kT)
Fromages	697,2	3,2%	281,3	2,0%	416,0	4,1% (16,3 kT)
Yaourts et laits fermentés	482,6	-5,6%	87,2	-12,8%	395,3	-3,8% (15,6 kT)
Crème conditionnée	72,5	-2,2%	78,9	3,2%	-6,4	-173,6% (4,1 kT)
Beurre conditionné	39,8	0,1%	4,6	26,6%	35,1	-2,5% (0,9 kT)
Beurre vrac	17,9	-47,9%	143,3	12,6%	-125,4	-34,9% (32,4 kT)
Poudre de lait écrémé	164,5	-25,7%	31,4	-13,9%	133,2	-28,1% (51,9 kT)
Poudre grasse	78,3	1,2%	27,4	26,4%	50,9	-8,6% (4,8 kT)

Source : FranceAgriMer d'après les Douanes

Achats des ménages

Evolution des achats de produits laitiers par les ménages

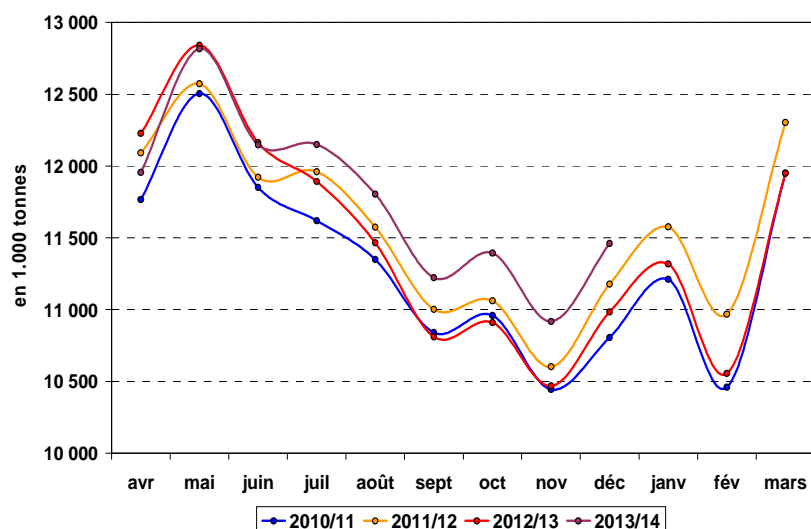
Cumul annuel mobile 52 semaines se terminant le 26 janvier 2014	Volumes	Prix
	évol. % n-1	évol. % n-1
Total produits laitiers	- 1,8 %	2,0 %
Lait de consommation	- 3,3 %	1,7 %
Ultra-frais	- 1,7 %	- 0,6 %
Fromages	0,5 %	0,8 %
Beurre	2,4 %	0,4 %
Crème	4,2 %	0,9 %

Source : FranceAgriMer d'après le panel Kantar Worldpanel

Union européenne

Collecte brute

Collecte mensuelle dans l'UE à 27



Source : FranceAgriMer d'après Eurostat

Campagne 2013/2014

Cumul 2013	
UE à 27	
Volume (1000 T)	105 868
évol. % n-1	2,03 %
UE à 15	
Volume (1000 T)	90 873
évol. % n-1	2,23 %

Pour la campagne 2013/14, le volume collecté dans les 27 Etats Membres de l'UE est supérieur à celui de la même période 2012 (2,03 % soit + 2109 kT).

Collecte dans les principaux Etats membres

* En milliers de tonnes

	Décembre 2013		Cumul campagne 2013/2014	
	Volume*	évol. % n-1	Volume*	évol. % n-1
Allemagne	2 542	3,9%	22 842	2,8%
France	2 042	2,5%	17 622	1,3%
Royaume-Uni	1 186	10,8%	10 459	3,4%
Pays-Bas	1 036	5,4%	9 206	6,2%
Pologne	819	6,1%	7 590	1,4%

Source : FranceAgriMer d'après Eurostat

Exportations

Evolution des exportations européennes de produits laitiers vers les pays tiers

* En milliers de tonnes

12 mois 2013	UE à 27		France		Allemagne	
	Volume*	évol. % n-1	Volume*	évol. % n-1	Volume*	évol. % n-1
Beurre / Butteroil ¹	127,7	0,8%	34,9	10,4%	9,6	-4,9%
Poudre de lait écrémé	409,9	-21,2%	81,6	-24,8%	91,1	-15,1%
Poudre grasse	374,4	-3,0%	28,8	-12,7%	11,2	31,2%
Fromages	785,2	2,6%	109,9	10,2%	101,6	-27,1%

(1) En équivalent beurre

Source : FranceAgriMer d'après la Commission européenne.

Restitutions

Restitutions communes au 20 juillet 2011

Produits (code NC)	Taux en €/100 kg	Entrée en vigueur	Ancien taux en €/100 kg	Entrée en vigueur
Beurre (04 05 10 11 9 700)	0	20/11/2009	14,50	06/11/2009
Butteroil (04 05 90 10 9 000)	0	20/11/2009	17,56	06/11/2009
Poudre lait écrémé (04 02 10 19 9 000)	0	23/10/2009	22,80	19/06/2009
Poudre grasse (04 02 21 19 9 900)	0	06/11/2009	17,50	23/10/2009
Emmental (04 06 90 13 9 000)	0	06/11/2009	21,98	23/01/2009
Gouda (04 06 90 78 9 300)	0	06/11/2009	19,84	23/01/2009
Fondus (04 06 30 39 9 950)	0	06/11/2009	6,39	23/01/2009

Restitutions par adjudication au 20 juillet 2011

Produits	Taux en €/100 kg	Date Comité de Gestion	Ancien taux en €/100 kg	Date Comité de Gestion
Beurre 82 %	Pas d'offre		70,00	04/06/2009
Butteroil			84,50	04/06/2009
Poudre lait écrémé			25,80	19/06/2009

Monde

Exportations

Evolution des exportations des autres principaux exportateurs

* En milliers de tonnes

	Nouvelle-Zélande		Australie		Etats-Unis	
	12 mois 2013	évol. % n-1	12 mois 2013	évol. % n-1	12 mois 2013	évol. % n-1
Beurre / Butteroil ¹	458,8	-0,29%	48,1	-5,87%	92,8	97,25%
Poudre de lait écrémé	392,0	0,62%	119,3	-28,81%	554,8	24,63%
Poudre grasse	1285,2	2,11%	90,4	-8,45%	28,9	198,35%
Fromages	277,0	-9,37%	163,7	0,41%	318,5	21,69%

(1) en équivalent beurre

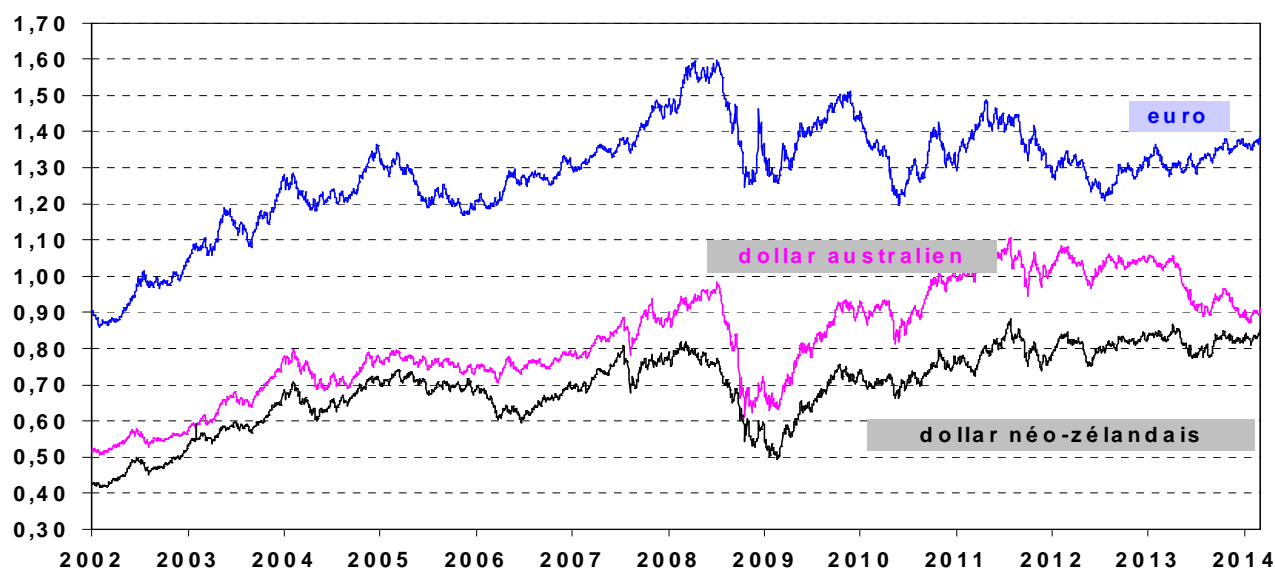
Source : FranceAgriMer d'après GTA

Parités monétaires

Semaine 10 (du 03 au 07 mars)

€ / US\$	NZ\$ / US\$	AU\$ / US\$
1,3781	0,8432	0,9008

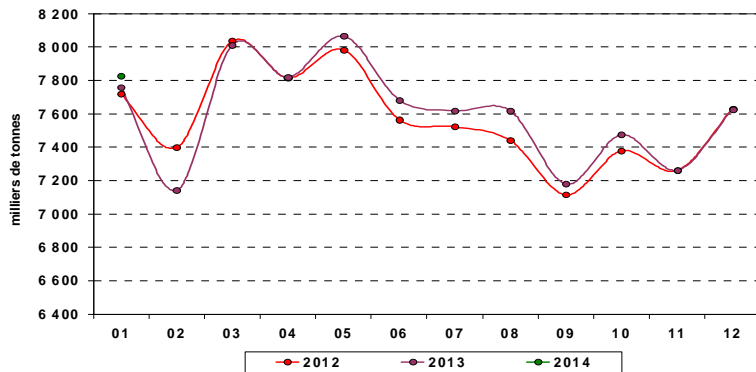
Valeur des monnaies en US\$



Source : FranceAgriMer d'après BCE

Production

Production de lait aux Etats-Unis

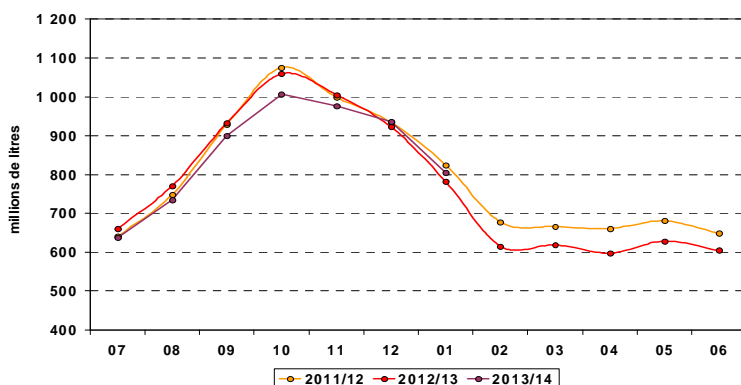


Source : FranceAgriMer d'après l'USDA

La production de janvier 2014 est supérieure de 0,9 % par rapport à 2013 (soit +66 000 tonnes)

Production 2013 : 91,2 millions de tonnes

Production de lait en Australie

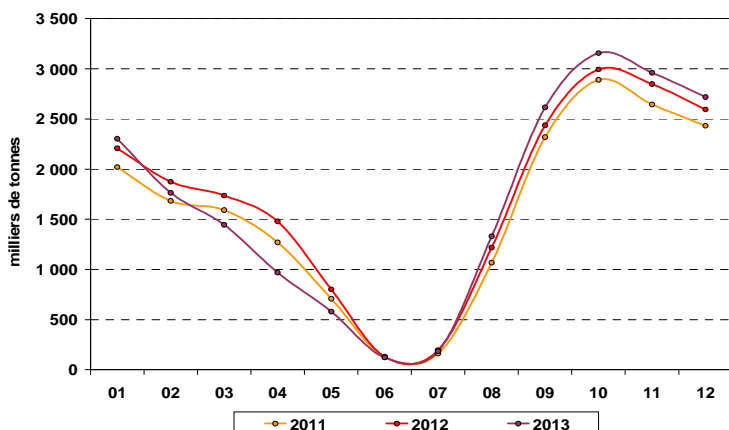


Source : FranceAgriMer d'après Dairy Australia

La production cumulée de la campagne 2013/2014 est supérieure à celle de la campagne précédente (3 %)

Evolution de la production 2012/2013 : - 3 % par rapport à la campagne 2011/2012

Production de lait en Nouvelle-Zélande



Source : FranceAgriMer d'après DCANZ

La production de décembre 2013 est supérieure de 4,7 % par rapport à 2012 (soit + 123 000 tonnes)

Production 2012 : 20,5 millions de tonnes

Prix des produits laitiers de la semaine 10 (du 03 au 09 mars)

Beurre et poudres en France

Prix des facturations	Beurre Standard 82% MG	Poudre 0% conso humaine	Poudre 26%	Lactosérum
Prix moyen (€/tonne)	3 822	3 204	NC	956
écart par rapport à s-1	-1,3 %	1,6 %	-	-1,8 %
écart par rapport à n-1	16,9 %	20,5 %	-	4,4 %

Source : FranceAgriMer d'après enquête

Prix des contrats	Beurre Standard 82% MG	Poudre 0% conso humaine	Poudre 26%	Lactosérum
Prix moyen (€/tonne)	NC	3 270	3 744	NC
écart par rapport à s-1	-	-2,2 %	1,2 %	-
écart par rapport à n-1	-	25,5 %	26,4 %	-

Source FranceAgriMer d'après enquête

Beurre et poudres dans l'UE

Allemagne	Beurre (kempten)	Poudre 0% conso humaine	Poudre 26 %	Lactosérum
Prix (€/tonne)	3 650	3 270	3 825	925
écart par rapport à s-1	0,0 %	-0,9 %	0,0 %	-1,6 %
écart par rapport à n-1	7,4 %	24,1 %	23,2 %	7,6 %

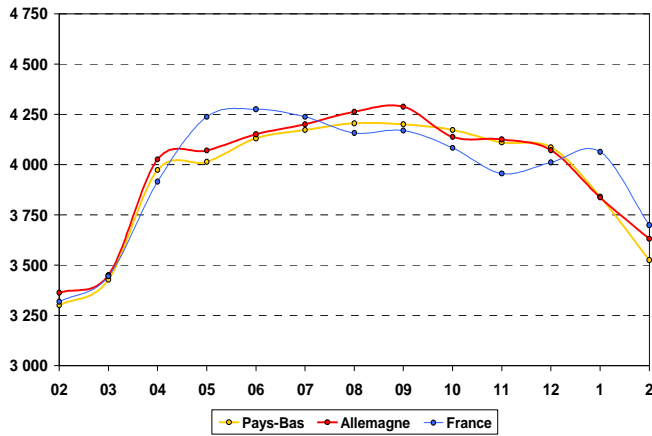
Source : FranceAgriMer d'après ZMB

Pays-Bas	Beurre	Poudre 0% conso humaine	Poudre 26 %	Lactosérum
Prix (€/tonne)	3 540	3 200	3 700	940
écart par rapport à s-1	0,0 %	-1,5 %	-1,1 %	-1,1 %
écart par rapport à n-1	6,3 %	21,2 %	23,3 %	5,6 %

Source : FranceAgriMer d'après Productschap Zuivel

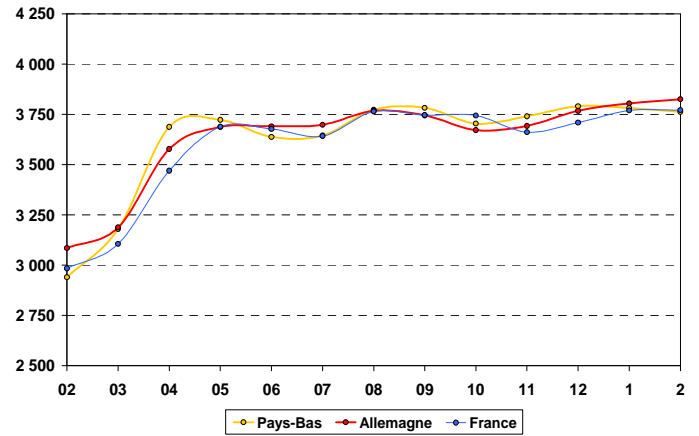
Beurre et poudres en France et dans l'UE

Beurre vrac (*)



Source : Productschap Zuivel, ZMB, FranceAgriMer

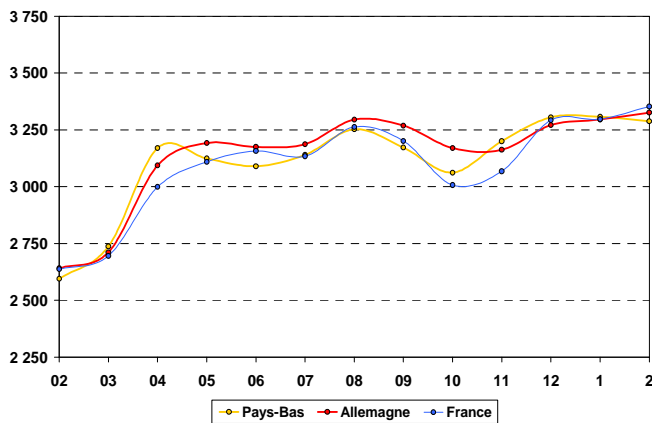
Poudre grasse (*)



Source : Productschap Zuivel, ZMB, FranceAgriMer

Poudre de lait écrémé

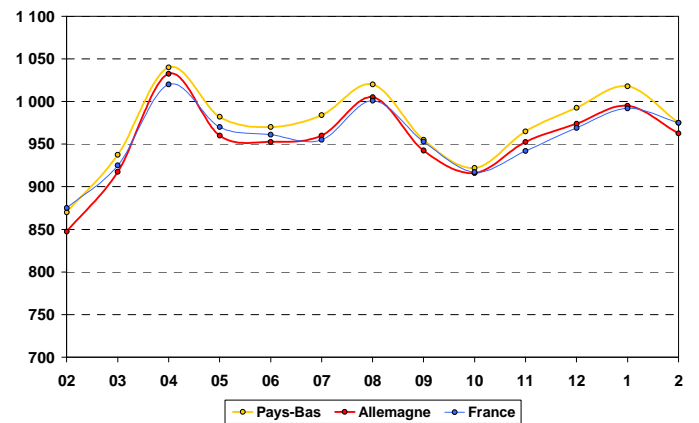
Destinée à la consommation humaine ()*



Source : Productschap Zuivel, ZMB, FranceAgriMer

Poudre de lactosérum

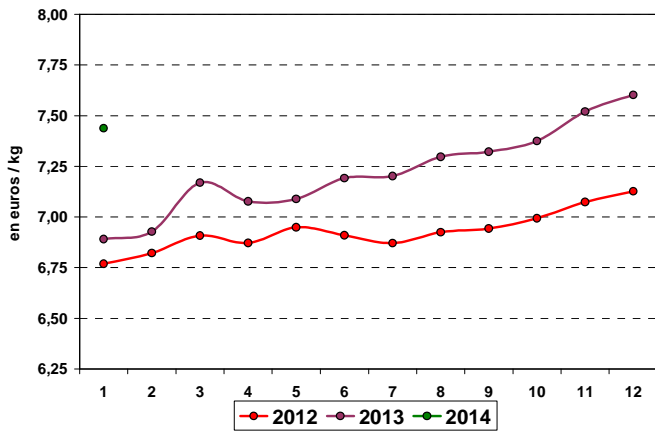
Destinée à la consommation animale ()*



Source : Productschap Zuivel, ZMB, FranceAgriMer

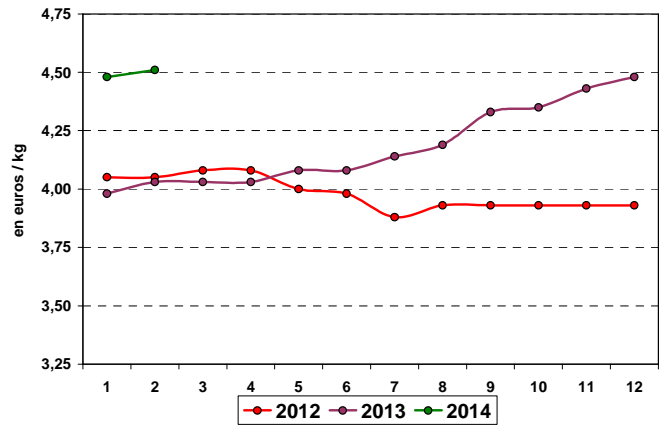
Fromages en France et dans l'UE

Comté (France)



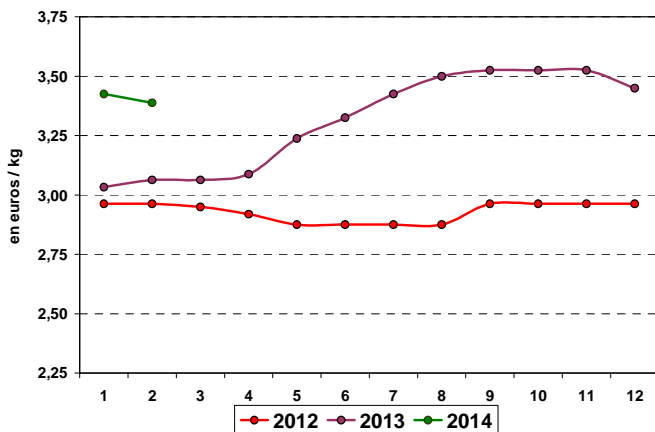
Source : FranceAgriMer d'après ATLA

Emmental (Allemagne)



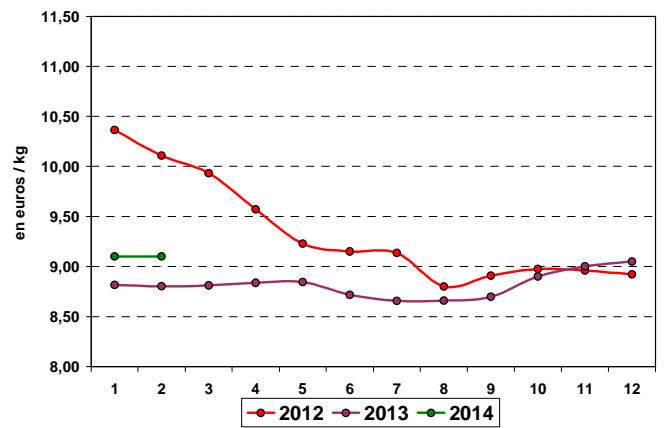
Source : FranceAgriMer d'après ZMB

Cheddar (Angleterre)



Source : FranceAgriMer d'après ZMB

Parmesan (Italie)



Source : FranceAgriMer d'après ISMEA

Cours mondiaux

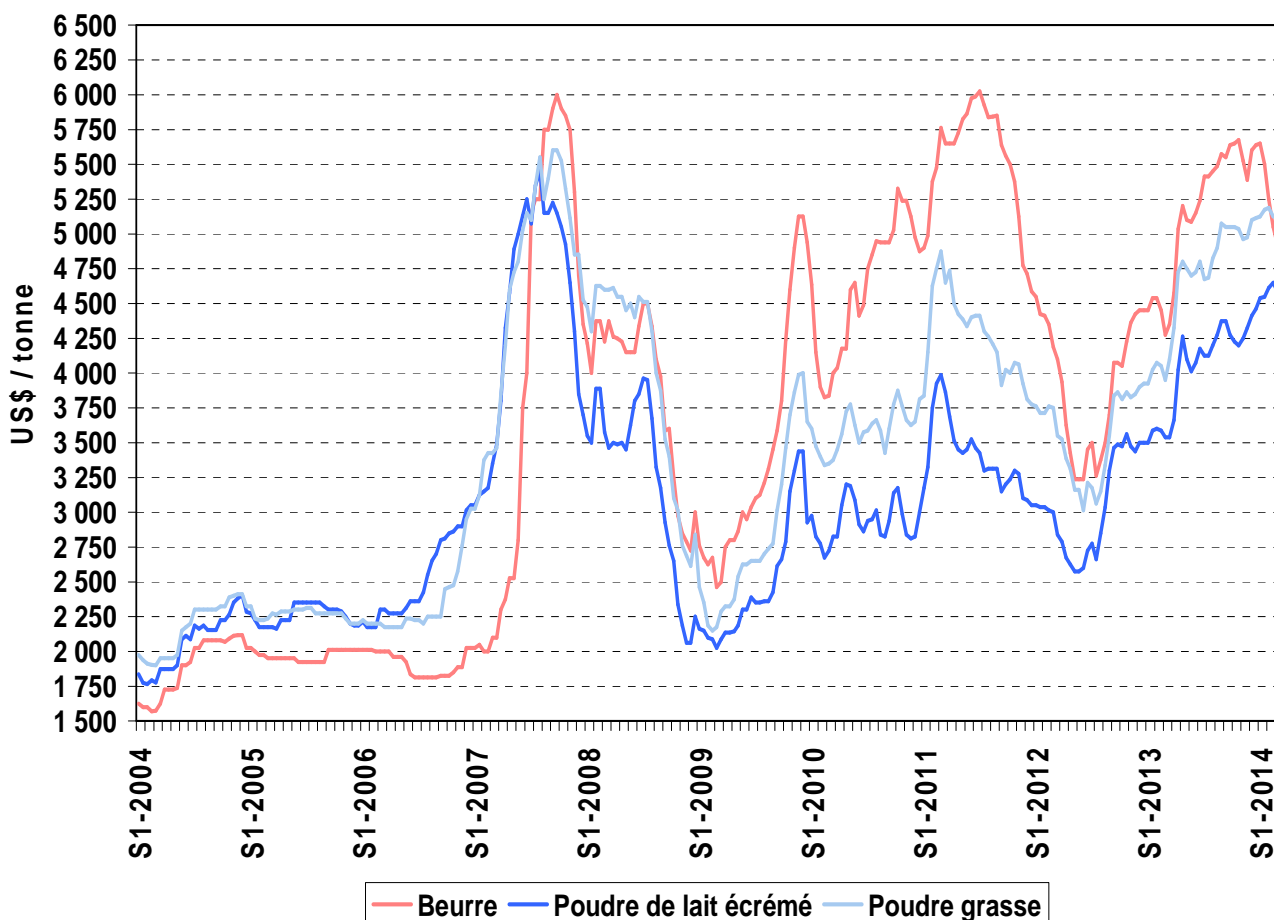
Cours en US\$/tonne de la semaine 10 (du 03 au 09 mars)

BEURRE			POUDRE 0%			POUDRE 26%		
Cours mondial ZMB *	Cours zone Europe USDA	Cours zone Océanie USDA	Cours mondial ZMB *	Cours zone Europe USDA	Cours zone Océanie USDA	Cours mondial ZMB *	Cours zone Europe USDA	Cours zone Océanie USDA
4 750	4 913	4 775	4 600	4 450	4 975	5 025	5 088	4 925

Source : FranceAgriMer, USDA, ZMB

*Début mars 2014

Cours zone Europe



Source : FranceAgriMer d'après l'USDA

Publication de FranceAgriMer

Directeur de la publication : Éric Allain

Rédaction : direction Marchés, études et prospective - service Bases d'information économique – unité Structuration de données / Contact : U_SD@franceagrimer.fr

FranceAgriMer s'efforce de diffuser des informations exactes et à jour et corrigera, dans la mesure du possible, les erreurs qui lui seront signalées.

Toutefois, l'établissement ne peut en aucun cas être tenu responsable de l'utilisation et de l'interprétation de l'information contenue dans cette publication qui ne vise pas à délivrer des conseils personnalisés.

Copyright : tous droits de reproduction réservés, sauf autorisation de FranceAgriMer

12 rue Henri Rol-Tanguy - TSA 20002 - 93 555 Montreuil-sous-Bois cedex

Tel : 01.73.30.30.00 - Fax : 01.73.30.30.30