

> Les indicateurs économiques suivis par FranceAgriMer

## Tableau de bord hebdomadaire

2014 – n°08

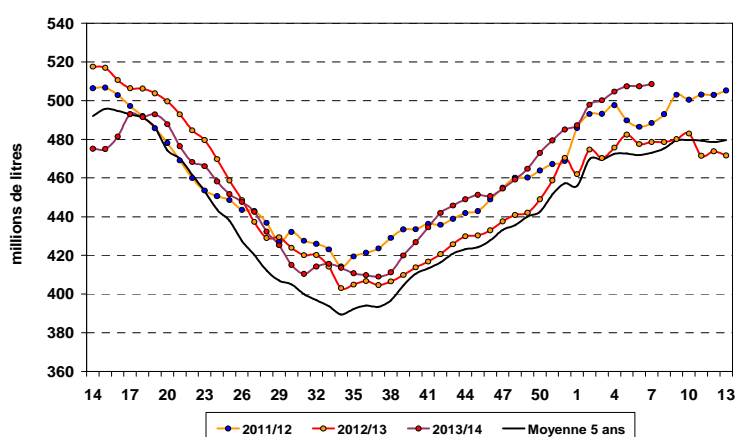
### France

#### Collecte brute

##### Collecte de la semaine 07

	Du 10 au 16 février 2014
évol. % n-1	6,2 %
évol. % s-1	0,2 %
évol. % moy. 5 ans	7,5 %

##### Collecte hebdomadaire des dernières campagnes



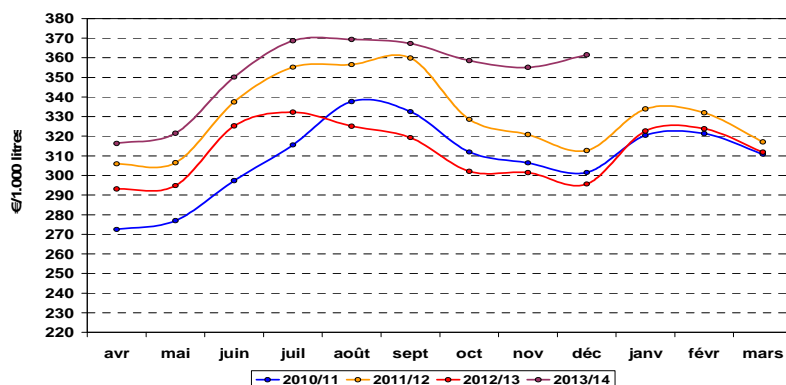
Source : FranceAgriMer / sondage hebdomadaire

##### Collecte mensuelle

	Litrage	MG (g/l)	MP (g/l)
Décembre 2013	5,00 %	- 0,06 %	0,58 %
Cumul année 2013	- 0,80 %	- 0,05 %	- 0,18 %

Source : FranceAgriMer

##### Prix du lait payé aux producteurs\*



(\*) Prix, toutes primes comprises, toutes qualités confondues, ramené à un lait standard (38g de MG, 32g de MP) ; il s'agit du prix payé aux producteurs au cours du mois et pouvant inclure, le cas échéant, des avances.

Source : FranceAgriMer / sondage mensuel

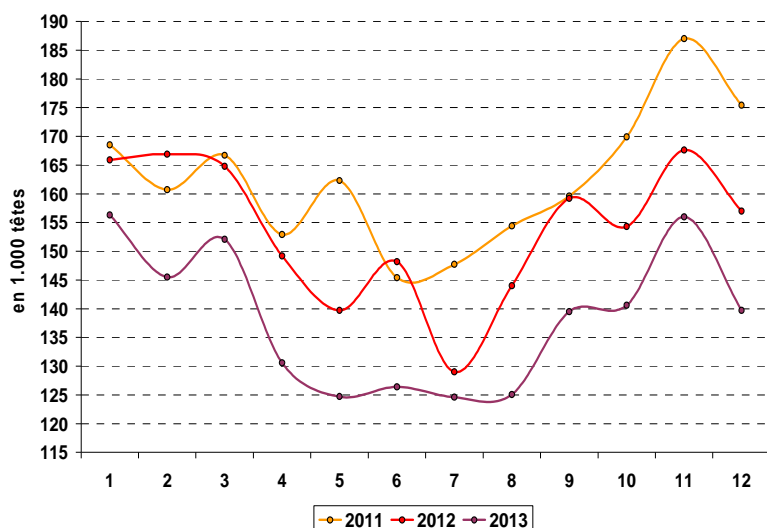
##### Prix du lait (€/1 000 litres)

Décembre 2013	361,48
évol. % n-1	22,04 %
évol. % m-1	1,80 %
<b>Par trimestre</b>	
Trim. 1 2013	319,44
Trim. 2 2013	329,36
Trim. 3 2013	368,48
Trim. 4 2013	358,39
<b>Rappel</b>	
Année 2012	314,34

Le prix du lait en décembre 2013 est en hausse de 65,8 euros/1 000 litres par rapport à l'année précédente.

## Abattages

### Evolution des abattages de vaches (laitières et allaitantes)



Source : SSP

### Décembre 2013 :

Les abattages de vaches, ont diminué de 11 %, soit - 17 300 têtes par rapport à l'année précédente.

Le poids moyen des carcasses est de 353 kg et progresse par rapport à l'année précédente.

## Fabrications

### Evolution des fabrications de PGC et produits industriels

	Décembre 2013	Cumul 2013	Cumul annuel mobile
Fromages (1)	3,8%	0,8%	0,9%
Lait de consommation	-2,9%	0,1%	2,5%
Ultra-frais	-0,9%	-2,0%	-1,3%
Crème conditionnée	4,6%	-1,7%	2,4%
Beurre conditionné (2)	7,0%	-4,3%	-3,7%
Poudre de lait écrémé	28,3%	-7,2%	-4,6%
Poudre grasse	-1,5%	-9,7%	-6,9%

(1) fromages affinés, frais salés ou fondus de vache, de chèvre ou de brebis

(2) tous conditionnements (plaquettes, blocs de 25 kg, etc.)

Source : FranceAgriMer / enquête mensuelle laitière

## Commerce extérieur

### Evolution du commerce extérieur français

12 mois 2013	EXPORTATIONS		IMPORTATIONS		SOLDE DES ECHANGES	
	Volume 1.000 tonnes	évol. % n-1	Volume 1.000 tonnes	évol. % n-1	Volume 1.000 tonnes	évolution % n-1
Lait conditionné	352,6	-1,4%	208,1	-9,1%	144,5	12,2% (15,8 kT)
Fromages	697,2	3,2%	281,3	2,0%	416,0	4,1% (16,3 kT)
Yaourts et laits fermentés	482,6	-5,6%	87,2	-12,8%	395,3	-3,8% (15,6 kT)
Crème conditionnée	72,5	-2,2%	78,9	3,2%	-6,4	-173,6% (4,1 kT)
Beurre conditionné	39,8	0,1%	4,6	26,6%	35,1	-2,5% (0,9 kT)
Beurre vrac	17,9	-47,9%	143,3	12,6%	-125,4	-34,9% (32,4 kT)
Poudre de lait écrémé	164,5	-25,7%	31,4	-13,9%	133,2	-28,1% (51,9 kT)
Poudre grasse	78,3	1,2%	27,4	26,4%	50,9	-8,6% (4,8 kT)

Source : FranceAgriMer d'après les Douanes

## Achats des ménages

### Evolution des achats de produits laitiers par les ménages

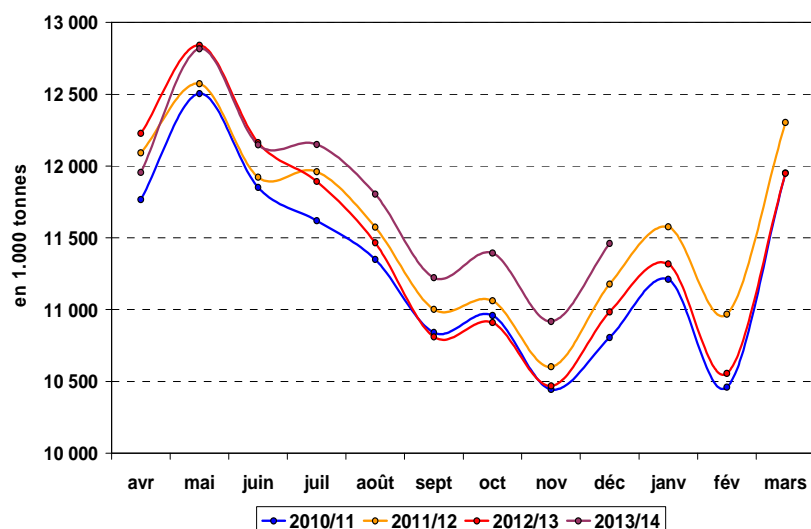
Cumul annuel mobile 52 semaines se terminant le 26 janvier 2014	Volumes	Prix
	évol. % n-1	évol. % n-1
Total produits laitiers	- 1,8 %	2,0 %
Lait de consommation	- 3,3 %	1,7 %
Ultra-frais	- 1,7 %	- 0,6 %
Fromages	0,5 %	0,8 %
Beurre	2,4 %	0,4 %
Crème	4,2 %	0,9 %

Source : FranceAgriMer d'après le panel Kantar Worldpanel

## Union européenne

### Collecte brute

#### Collecte mensuelle dans l'UE à 27



Source : FranceAgriMer d'après Eurostat

#### Campagne 2013/2014

Cumul 2013	
UE à 27	
Volume (1000 T)	105 868
évol. % n-1	2,03 %
UE à 15	
Volume (1000 T)	90 873
évol. % n-1	2,23 %

Pour la campagne 2013/14, le volume collecté dans les 27 Etats Membres de l'UE est supérieur à celui de la même période 2012 (2,03 % soit + 2109 kT).

#### Collecte dans les principaux Etats membres

\* En milliers de tonnes

	Décembre 2013		Cumul campagne 2013/2014	
	Volume*	évol. % n-1	Volume*	évol. % n-1
Allemagne	2 542	3,9%	22 842	2,8%
France	2 042	2,5%	17 622	1,3%
Royaume-Uni	1 186	10,8%	10 459	3,4%
Pays-Bas	1 036	5,4%	9 206	6,2%
Pologne	819	6,1%	7 590	1,4%

Source : FranceAgriMer d'après Eurostat

## Exportations

### Evolution des exportations européennes de produits laitiers vers les pays tiers

\* En milliers de tonnes

12 mois 2013	UE à 27		France		Allemagne	
	Volume*	évol. % n-1	Volume*	évol. % n-1	Volume*	évol. % n-1
Beurre / Butteroil <sup>1</sup>	127,7	0,8%	34,9	10,4%	9,6	-4,9%
Poudre de lait écrémé	409,9	-21,2%	81,6	-24,8%	91,1	-15,1%
Poudre grasse	374,4	-3,0%	28,8	-12,7%	11,2	31,2%
Fromages	785,2	2,6%	109,9	10,2%	101,6	-27,1%

(1) En équivalent beurre

Source : FranceAgriMer d'après la Commission européenne.

## Restitutions

### Restitutions communes au 20 juillet 2011

Produits (code NC)	Taux en €/100 kg	Entrée en vigueur	Ancien taux en €/100 kg	Entrée en vigueur
Beurre (04 05 10 11 9 700)	0	20/11/2009	14,50	06/11/2009
Butteroil (04 05 90 10 9 000)	0	20/11/2009	17,56	06/11/2009
Poudre lait écrémé (04 02 10 19 9 000)	0	23/10/2009	22,80	19/06/2009
Poudre grasse (04 02 21 19 9 900)	0	06/11/2009	17,50	23/10/2009
Emmental (04 06 90 13 9 000)	0	06/11/2009	21,98	23/01/2009
Gouda (04 06 90 78 9 300)	0	06/11/2009	19,84	23/01/2009
Fondus (04 06 30 39 9 950)	0	06/11/2009	6,39	23/01/2009

### Restitutions par adjudication au 20 juillet 2011

Produits	Taux en €/100 kg	Date Comité de Gestion	Ancien taux en €/100 kg	Date Comité de Gestion
Beurre 82 %	Pas d'offre		70,00	04/06/2009
Butteroil			84,50	04/06/2009
Poudre lait écrémé			25,80	19/06/2009

# Monde

## Exportations

### Evolution des exportations des autres principaux exportateurs

\* En milliers de tonnes

	Nouvelle-Zélande		Australie		Etats-Unis	
	12 mois 2013	évol. % n-1	12 mois 2013	évol. % n-1	12 mois 2013	évol. % n-1
Beurre / Butteroil <sup>1</sup>	458,8	-0,29%	48,1	-5,87%	92,8	97,25%
Poudre de lait écrémé	392,0	0,62%	119,3	-28,81%	554,8	24,63%
Poudre grasse	1285,2	2,11%	90,4	-8,45%	28,9	198,35%
Fromages	277,0	-9,37%	163,7	0,41%	318,5	21,69%

(1) en équivalent beurre

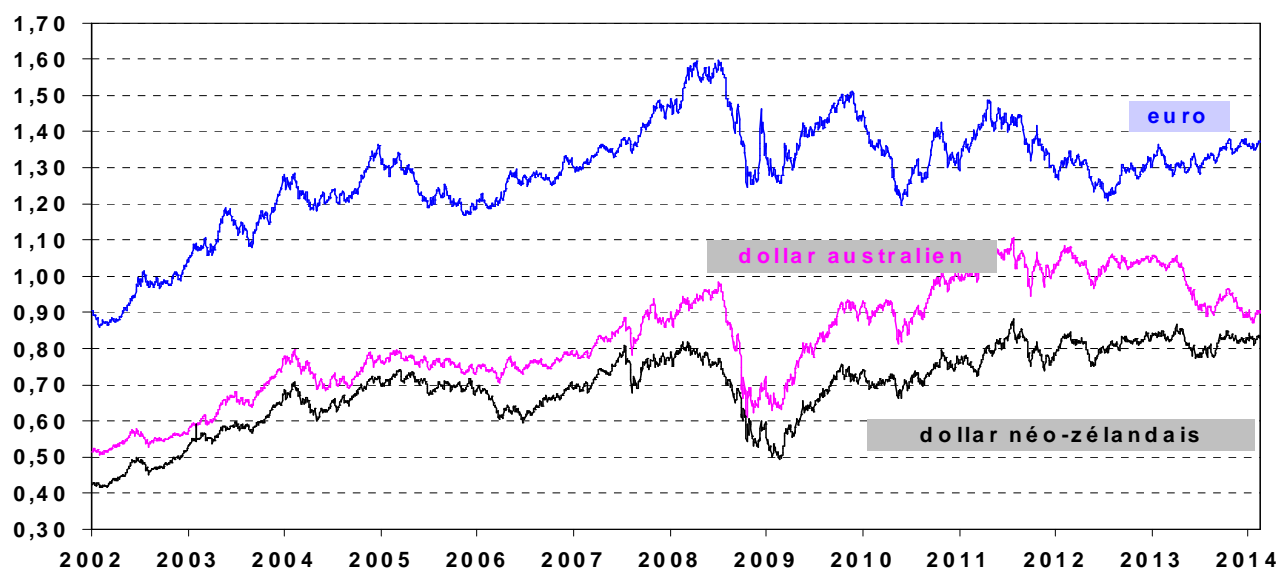
Source : FranceAgriMer d'après GTA

## Parités monétaires

### Semaine 08 (du 17 au 21 février)

€ / US\$	NZ\$ / US\$	AU\$ / US\$
1,3718	0,8311	0,9008

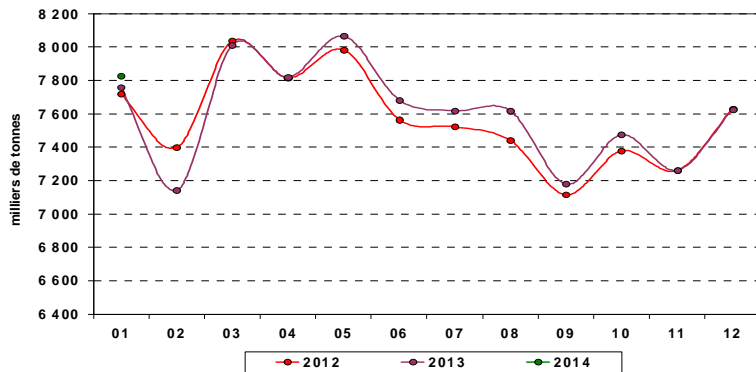
### Valeur des monnaies en US\$



Source : FranceAgriMer d'après BCE

## Production

### Production de lait aux Etats-Unis

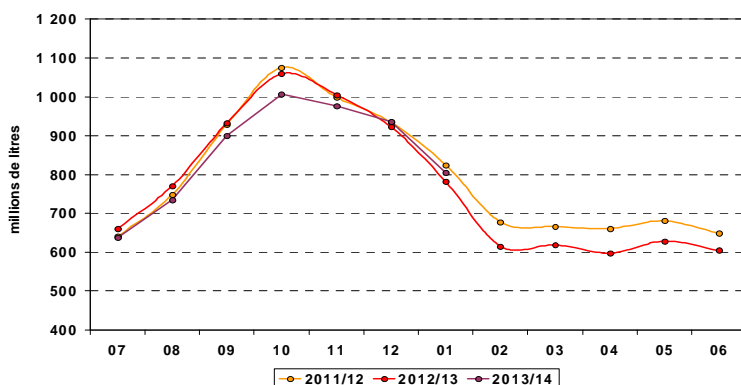


Source : FranceAgriMer d'après l'USDA

La production de janvier 2014 est supérieure de 0,9 % par rapport à 2013 (soit +66 000 tonnes)

Production 2013 : 91,2 millions de tonnes

### Production de lait en Australie

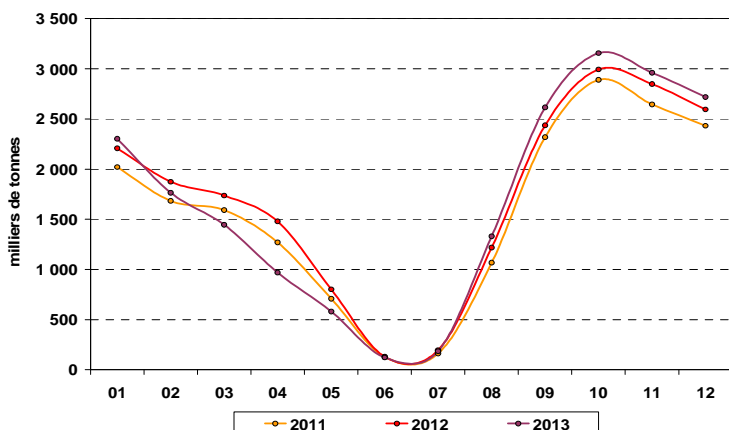


Source : FranceAgriMer d'après Dairy Australia

La production cumulée de la campagne 2013/2014 est supérieure à celle de la campagne précédente (3 %)

Evolution de la production 2012/2013 : - 3 % par rapport à la campagne 2011/2012

### Production de lait en Nouvelle-Zélande



Source : FranceAgriMer d'après DCANZ

La production de décembre 2013 est supérieure de 4,7 % par rapport à 2012 (soit + 123 000 tonnes)

Production 2012 : 20,5 millions de tonnes

## Prix des produits laitiers de la semaine 08 (du 17 au 23 février)

### Beurre et poudres en France

Prix des facturations	Beurre Standard 82% MG	Poudre 0% conso humaine	Poudre 26%	Lactosérum
Prix moyen (€/tonne)	3 950	3 117	3 683	971
écart par rapport à s-1	-0,9 %	-0,5 %	-1,5 %	-0,2 %
écart par rapport à n-1	25,4 %	18,0 %	21,5 %	2,8 %

Source : FranceAgriMer d'après enquête

Prix des contrats	Beurre Standard 82% MG	Poudre 0% conso humaine	Poudre 26%	Lactosérum
Prix moyen (€/tonne)	3 658	3 340	3 768	969
écart par rapport à s-1	-2,4 %	-0,9 %	-0,8 %	-1,1 %
écart par rapport à n-1	-	28,2 %	25,5 %	-

Source FranceAgriMer d'après enquête

### Beurre et poudres dans l'UE

Allemagne	Beurre (kempten)	Poudre 0% conso humaine	Poudre 26 %	Lactosérum
Prix (€/tonne)	3 625	3 335	3 825	960
écart par rapport à s-1	0,7 %	0,0 %	0,0 %	-1,0 %
écart par rapport à n-1	8,2 %	27,3 %	24,0 %	14,3 %

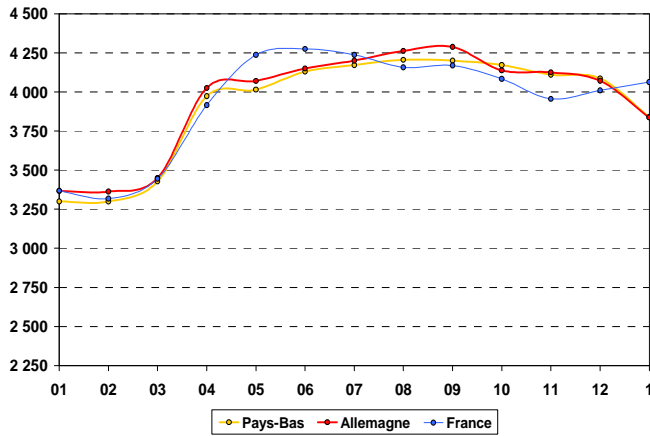
Source : FranceAgriMer d'après ZMB

Pays-Bas	Beurre	Poudre 0% conso humaine	Poudre 26 %	Lactosérum
Prix (€/tonne)	3 520	3 300	3 770	980
écart par rapport à s-1	0,0 %	0,0 %	0,0 %	1,0 %
écart par rapport à n-1	6,7 %	27,9 %	28,2 %	14,0 %

Source : FranceAgriMer d'après Productschap Zuivel

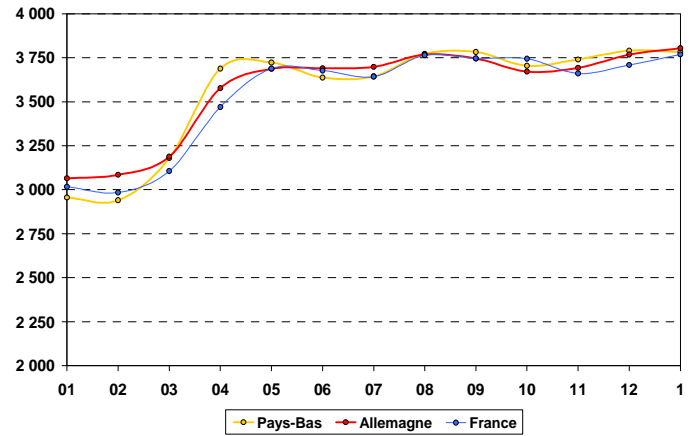
## Beurre et poudres en France et dans l'UE

### Beurre vrac (\*)



Source : Productschap Zuivel, ZMB, FranceAgriMer

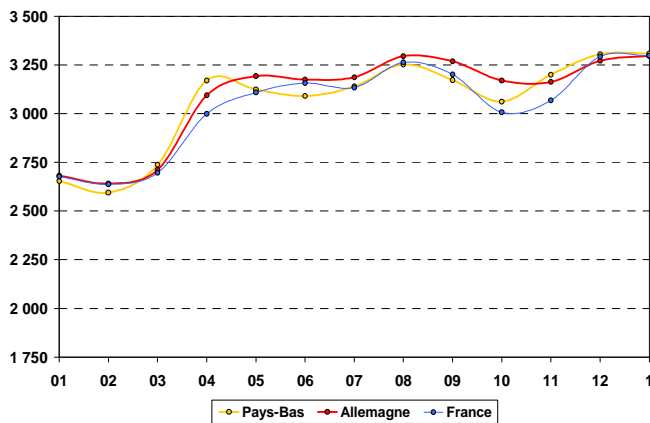
### Poudre grasse (\*)



Source : Productschap Zuivel, ZMB, FranceAgriMer

### Poudre de lait écrémé

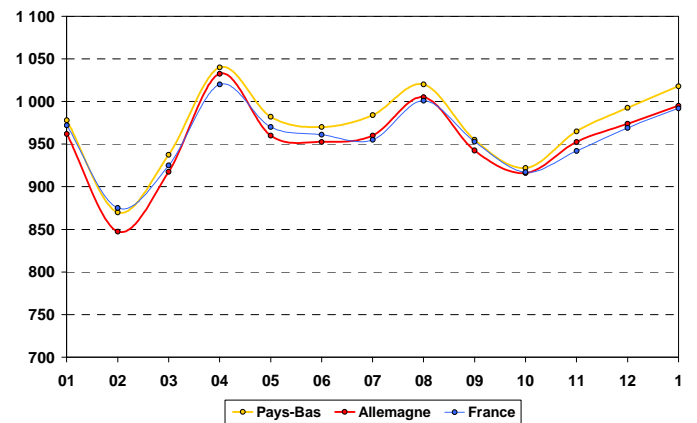
*Destinée à la consommation humaine (\*)*



Source : Productschap Zuivel, ZMB, FranceAgriMer

### Poudre de lactosérum

*Destinée à la consommation animale (\*)*

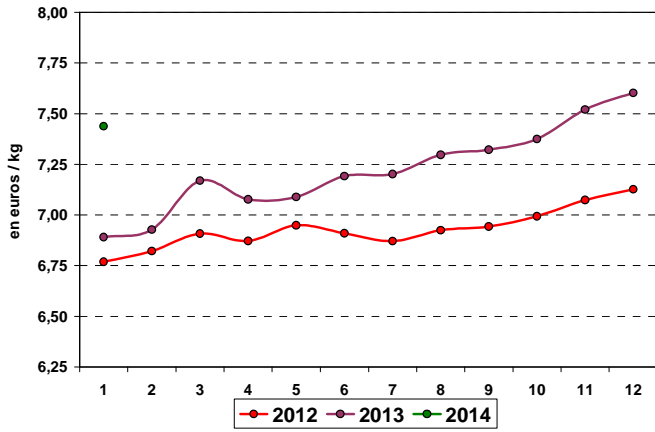


Source : Productschap Zuivel, ZMB, FranceAgriMer



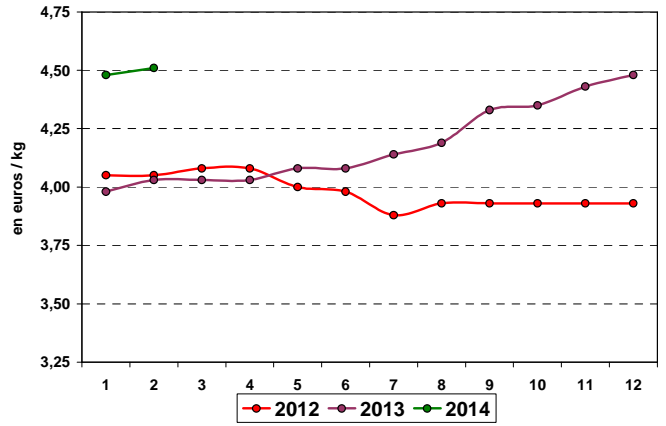
## Fromages en France et dans l'UE

### Comté (France)



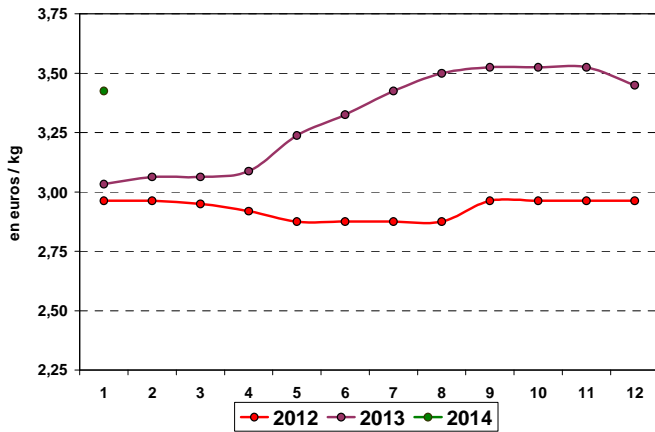
Source : FranceAgriMer d'après ATLA

### Emmental (Allemagne)



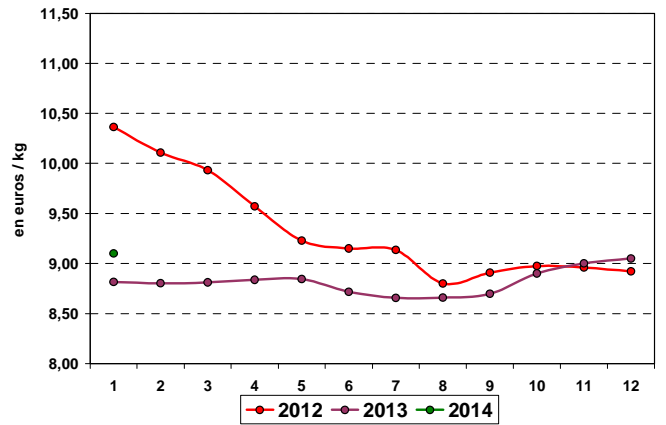
Source : FranceAgriMer d'après ZMB

### Cheddar (Angleterre)



Source : FranceAgriMer d'après ZMB

### Parmesan (Italie)



Source : FranceAgriMer d'après ISMEA

## Cours mondiaux

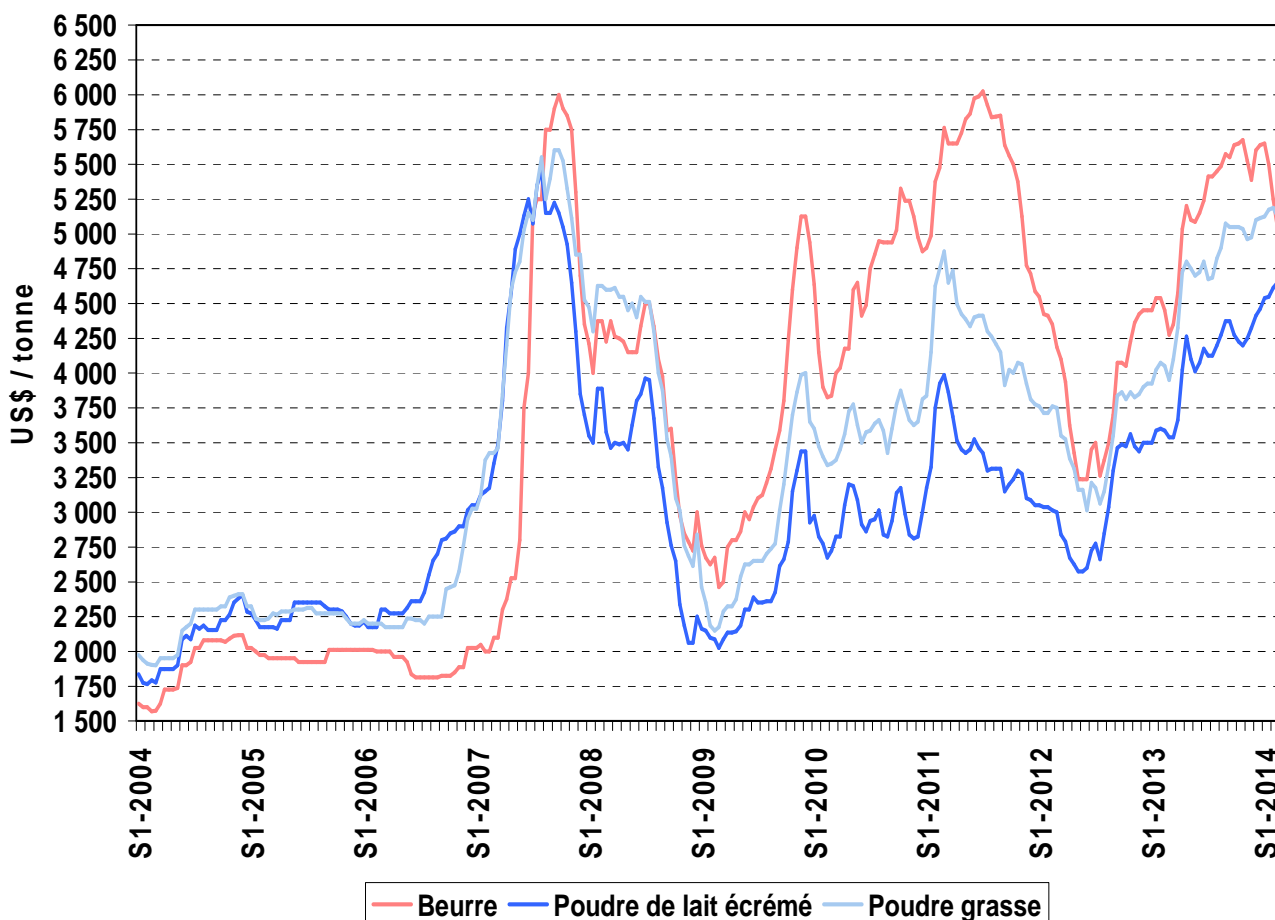
### Cours en US\$/tonne de la semaine 08 (du 17 au 23 février)

BEURRE			POUDRE 0%			POUDRE 26%		
Cours mondial ZMB *	Cours zone Europe USDA	Cours zone Océanie USDA	Cours mondial ZMB *	Cours zone Europe USDA	Cours zone Océanie USDA	Cours mondial ZMB *	Cours zone Europe USDA	Cours zone Océanie USDA
4 700	4 925	4 725	4 600	4 588	4 975	5 125	5 125	5 100

Source : FranceAgriMer, USDA, ZMB

\*Mi-février 2014

### Cours zone Europe



Source : FranceAgriMer d'après l'USDA

Publication de FranceAgriMer

Directeur de la publication : Éric Allain

Rédaction : direction Marchés, études et prospective - service Bases d'information économique - unité Structuration de données / Contact : U\_SD@franceagrimer.fr

FranceAgriMer s'efforce de diffuser des informations exactes et à jour et corrigera, dans la mesure du possible, les erreurs qui lui seront signalées.

Toutefois, l'établissement ne peut en aucun cas être tenu responsable de l'utilisation et de l'interprétation de l'information contenue dans cette publication qui ne vise pas à délivrer des conseils personnalisés.

Copyright : tous droits de reproduction réservés, sauf autorisation de FranceAgriMer

12 rue Henri Rol-Tanguy - TSA 20002 - 93 555 Montreuil-sous-Bois cedex

Tel : 01.73.30.30.00 - Fax : 01.73.30.30.30