

> Les indicateurs économiques suivis par FranceAgriMer

Tableau de bord hebdomadaire

2015 – n° 04

France

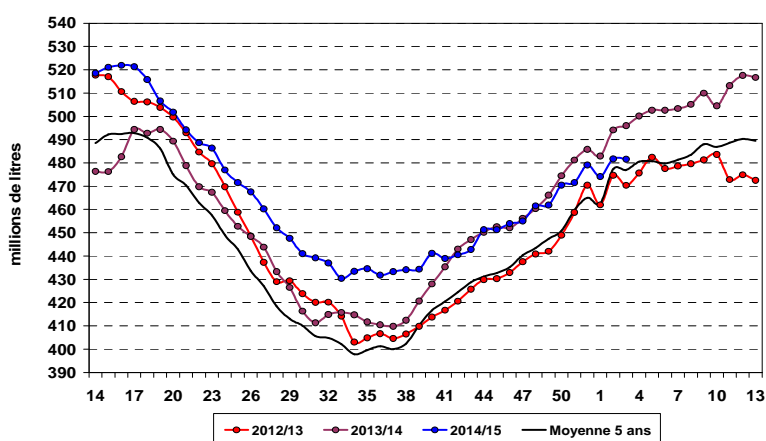
Collecte brute

Collecte de la semaine 03

	Du 12 au 18 janvier 2015
évol. % n-1	- 2,9 %
évol. % s-1	0,0 %
évol. % moy. 5 ans	1,0 %

Source : FranceAgriMer

Collecte hebdomadaire des dernières campagnes



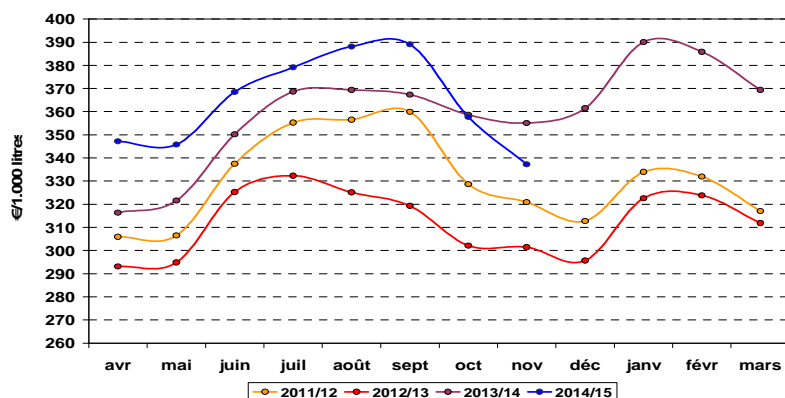
Source : FranceAgriMer / sondage hebdomadaire

Collecte mensuelle

	Litrage	MG (g/l)	MP (g/l)
Novembre 2014	2,10 %	- 0,44 %	- 0,25 %
Cumul année 2014	6,10 %	- 0,41 %	0,16 %

Source : FranceAgriMer

Prix du lait payé aux producteurs*



(*) Prix, toutes primes comprises, toutes qualités confondues, ramené à un lait standard (38g de MG, 32g de MP) ; il s'agit du prix payé aux producteurs au cours du mois et pouvant inclure, le cas échéant, des avances.

Source : FranceAgriMer / sondage mensuel

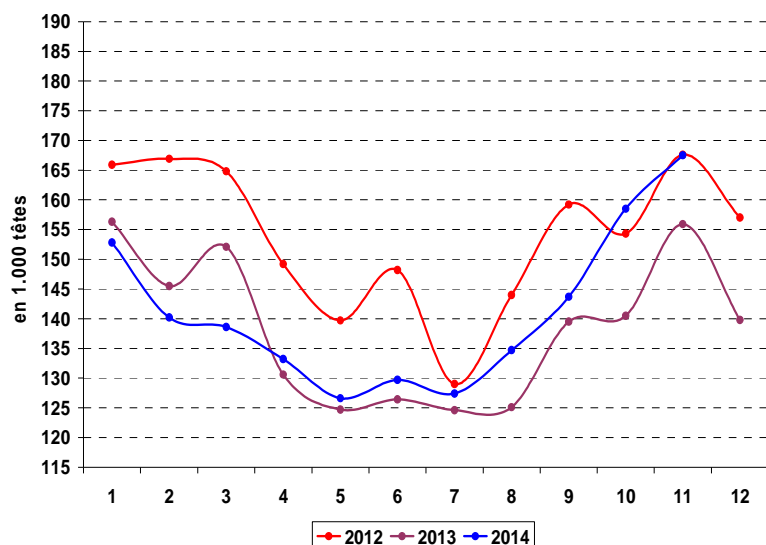
Prix du lait (€ / 1 000 litres)

Novembre 2014	337,24
évol. % n-1	- 5,28 %
évol. % m-1	- 5,74 %
Par trimestre :	
Trim. 1 2014	381,76
Trim. 2 2014	353,81
Trim. 3 2014	385,44
Rappel	
Année 2013	343,92

Le prix du lait de novembre 2014 est en baisse de 17,9 euros / 1 000 litres par rapport à l'année précédente.

Abattages

Évolution des abattages de vaches (laitières et allaitantes)



Source : SSP

Novembre 2014 :

Les abattages de vaches, augmentent de 7,4 %, soit + 11 600 têtes par rapport à l'année précédente.

Le poids moyen des carcasses est de 346 kg et **progressé** (1kg) par rapport à l'année précédente.

Fabrications

Évolution des fabrications de PGC et produits industriels

	Décembre 2013	Cumul 2013	Cumul annuel mobile
Fromages (1)	3,8%	0,8%	0,9%
Lait de consommation	-2,9%	0,1%	2,5%
Ultra-frais	-0,9%	-2,0%	-1,3%
Crème conditionnée	4,6%	-1,7%	2,4%
Beurre conditionné (2)	7,0%	-4,3%	-3,7%
Poudre de lait écrémé	28,3%	-7,2%	-4,6%
Poudre grasse	-1,5%	-9,7%	-6,9%

(1) fromages affinés, frais salés ou fondus de vache, de chèvre ou de brebis

(2) tous conditionnements (plaquettes, blocs de 25 kg, etc.)

Source : FranceAgriMer / enquête mensuelle laitière (En cours d'actualisation)

Commerce extérieur

Évolution du commerce extérieur français

11 mois 2014	EXPORTATIONS		IMPORTATIONS		SOLDE DES ECHANGES	
	Volume 1.000 tonnes	évol. % n-1	Volume 1.000 tonnes	évol. % n-1	Volume 1.000 tonnes	évolution % n-1
Lait conditionné	317,1	-2,7%	182,0	-8,7%	135,1	6,7% (8,5 kT)
Fromages	608,7	-4,4%	273,3	4,8%	335,4	-10,7% (40,3 kT)
Yaourts et laits fermentés	422,4	-6,1%	79,2	-2,9%	343,2	-6,8% (24,9 kT)
Crème conditionnée	62,5	-3,6%	75,1	12,5%	-12,5	-572,7% (10,7 kT)
Beurre conditionné	40,8	9,0%	4,4	-9,5%	36,4	11,8% (3,8 kT)
Beurre vrac	20,3	21,6%	145,7	10,3%	-125,4	-8,6% (10,0 kT)
Poudre de lait écrémé	223,5	51,1%	22,2	-30,0%	201,3	73,2% (85,1 kT)
Poudre grasse	78,5	9,4%	31,6	21,9%	46,9	2,4% (1,1 kT)

Source : FranceAgriMer d'après les Douanes

Achats des ménages

Évolution des achats de produits laitiers par les ménages

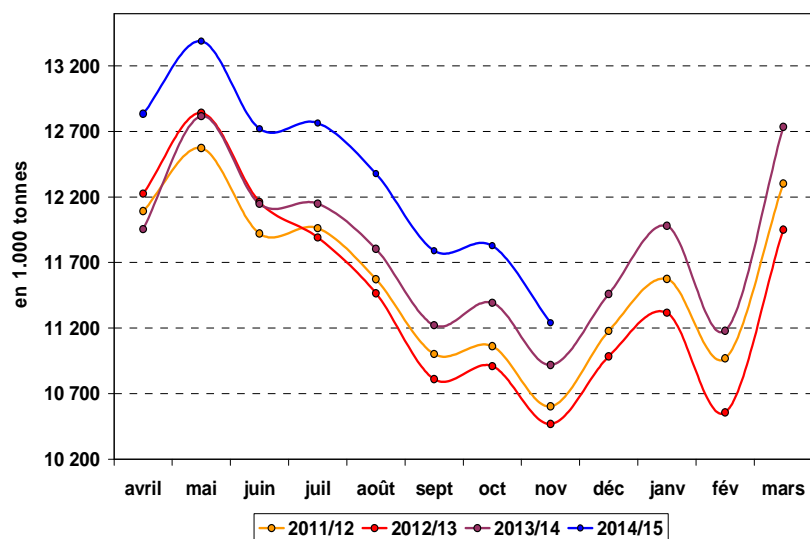
Cumul annuel mobile 52 semaines se terminant le 28 décembre 2014	Volumes		Prix	
	évol. % n-1		évol. % n-1	
Total produits laitiers	- 1,8 %		2,9 %	
Lait de consommation	- 3,2 %		2,5 %	
Ultra-frais	- 1,5 %		1,7 %	
Fromages	- 0,4 %		1,9 %	
Beurre	3,1 %		0,0 %	
Crème	2,1 %		1,3 %	

Source : FranceAgriMer d'après le panel Kantar Worldpanel

Union européenne

Collecte brute

Collecte mensuelle dans l'UE à 27



Source : FranceAgriMer d'après Eurostat

Campagne 2014/2015

Cumul 2014	
UE à 27	
Volume (1000 T)	98 948
évol. % n-1	4,81 %
UE à 15	
Volume (1000 T)	84 602
évol. % n-1	4,42 %

Pour la campagne 2014/15, le volume collecté dans les 27 Etats Membres de l'UE est supérieur à celui de la même période 2013/14 (4,81 % soit + 4540,4 kT).

Collecte dans les principaux États membres

* En milliers de tonnes

	Novembre 2014		Cumul campagne 2014/2015	
	Volume*	évol. % n-1	Volume*	évol. % n-1
Allemagne	2 427	5,4%	20 894	2,9%
France	1 994	7,5%	16 541	6,2%
Royaume-Uni	1 154	15,1%	9 983	7,7%
Pays-Bas	977	6,8%	8 298	1,6%
Pologne	803	9,4%	7 243	7,0%

Source : FranceAgriMer d'après Eurostat

Exportations

Évolution des exportations européennes de produits laitiers vers les pays tiers

* En milliers de tonnes

11 mois 2014	UE à 28		France		Allemagne	
	Volume*	évol. % n-1	Volume*	évol. % n-1	Volume*	évol. % n-1
Beurre / Butteroil ¹	138,1	15,3%	34,6	6,6%	10,9	20,9%
Poudre de lait écrémé	586,3	58,3%	127,8	78,2%	108,1	30,2%
Poudre grasse	357,8	3,7%	32,9	27,8%	11,5	12,6%
Fromages	662,7	-8,7%	95,8	-5,1%	82,1	-12,8%

(1) En équivalent beurre

Source : FranceAgriMer d'après la Commission européenne.

Restitutions

Restitutions communes au 20 juillet 2011

Produits (code NC)	Taux en €/100 kg	Entrée en vigueur	Ancien taux en €/100 kg	Entrée en vigueur
Beurre (04 05 10 11 9 700)	0	20/11/2009	14,50	06/11/2009
Butteroil (04 05 90 10 9 000)	0	20/11/2009	17,56	06/11/2009
Poudre lait écrémé (04 02 10 19 9 000)	0	23/10/2009	22,80	19/06/2009
Poudre grasse (04 02 21 19 9 900)	0	06/11/2009	17,50	23/10/2009
Emmental (04 06 90 13 9 000)	0	06/11/2009	21,98	23/01/2009
Gouda (04 06 90 78 9 300)	0	06/11/2009	19,84	23/01/2009
Fondus (04 06 30 39 9 950)	0	06/11/2009	6,39	23/01/2009

Restitutions par adjudication au 20 juillet 2011

Produits	Taux en €/100 kg	Date Comité de Gestion	Ancien taux en €/100 kg	Date Comité de Gestion
Beurre 82 %	Pas d'offre		70,00	04/06/2009
Butteroil			84,50	04/06/2009
Poudre lait écrémé			25,80	19/06/2009

Monde

Exportations

Évolution des exportations des autres principaux exportateurs

* En milliers de tonnes

	Nouvelle-Zélande		Australie		Etats-Unis	
	11 mois 2014	évol. % n-1	11 mois 2014	évol. % n-1	11 mois 2014	évol. % n-1
Beurre / Butteroil ¹	456,0	14,28%	36,5	-11,53%	68,5	-17,01%
Poudre de lait écrémé	322,7	-8,00%	142,2	34,70%	519,4	1,73%
Poudre grasse	1228,3	10,61%	70,4	-9,56%	36,1	35,31%
Fromages	247,2	-1,28%	137,0	-7,79%	342,8	19,57%

(1) en équivalent beurre

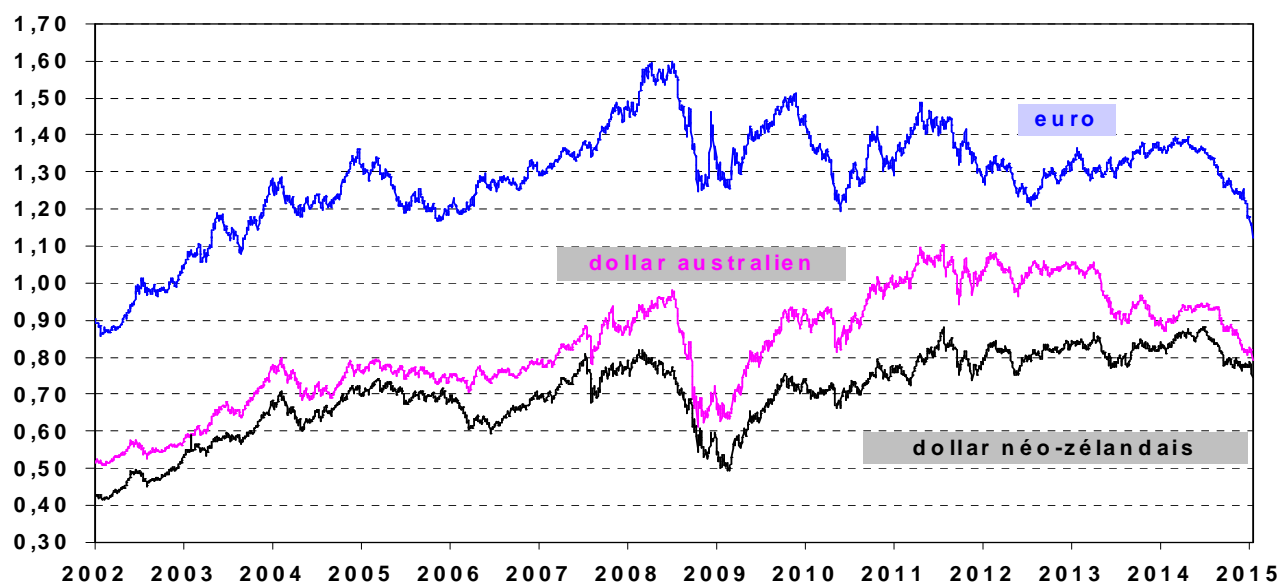
Source : FranceAgriMer d'après GTA

Parités monétaires

Semaine 04 (du 19 au 23 janvier 2015)

€ / US\$	NZ\$ / US\$	AU\$ / US\$
1,1519	0,7636	0,8130

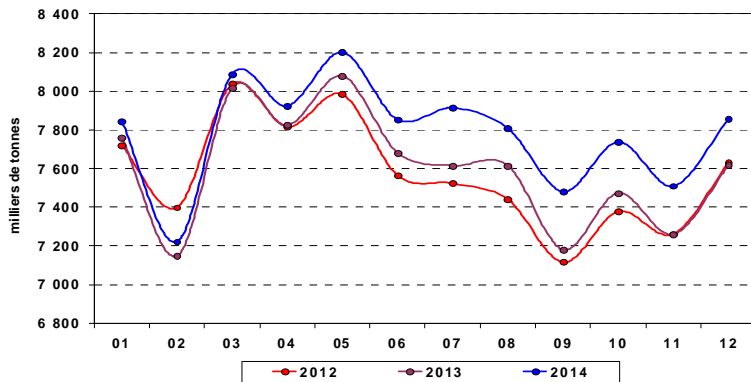
Valeur des monnaies en US\$



Source : FranceAgriMer d'après BCE

Production

Production de lait aux États-Unis

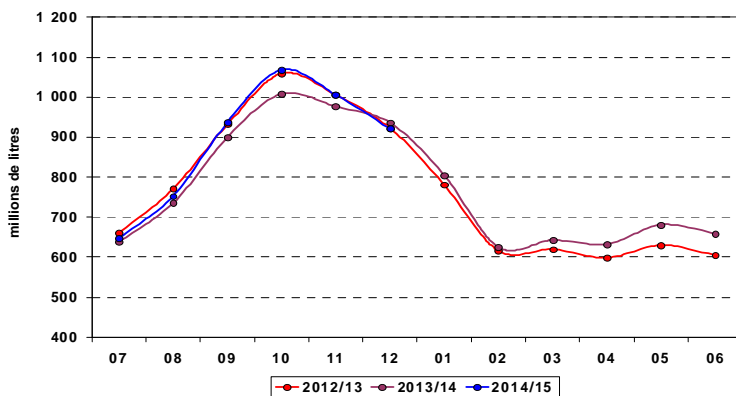


Source : FranceAgriMer d'après l'USDA

La production de décembre 2014 est supérieure de 3,1 % par rapport à 2013 (soit + 239 000 tonnes)

Production 2013 : 91,3 millions de tonnes

Production de lait en Australie

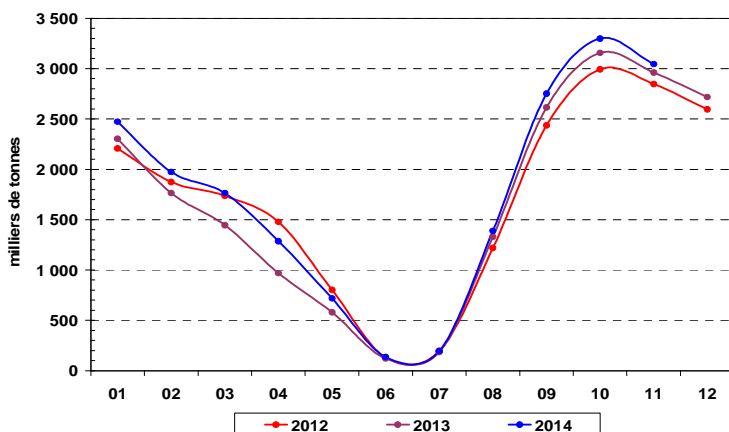


Source : FranceAgriMer d'après Dairy Australia

La production cumulée de la campagne 2014/2015 est inférieure à celle de la campagne précédente (-1,6 %)

Evolution de la production 2013/2014 : 0,4 % par rapport à la campagne 2012/2013

Production de lait en Nouvelle-Zélande



Source : FranceAgriMer d'après DCANZ

La production de novembre 2014 est supérieure de 2,8 % par rapport à 2013 (soit + 84 000 tonnes)

Production 2013 : 20,1 millions de tonnes

Prix des produits laitiers de la semaine 04 (du 19 au 25 janvier 2015)

Beurre et poudres en France

Prix des facturations	Beurre Standard 82% MG	Poudre 0% conso humaine	Poudre 26%	Lactosérum
Prix moyen (€/tonne)	2 823	2 047	2 518	NC
écart par rapport à s-1	-1,1 %	0,0 %	-3,4 %	-
écart par rapport à n-1	-29,7 %	-33,9 %	-31,1 %	-

Source : FranceAgriMer d'après enquête

Prix des contrats	Beurre Standard 82% MG	Poudre 0% conso humaine	Poudre 26%	Lactosérum
Prix moyen (€/tonne)	NC	1 850	2 332	774
écart par rapport à s-1	-	3,1 %	-1,3 %	-
écart par rapport à n-1	-	-44,6 %	-37,5 %	-22,8 %

Source FranceAgriMer d'après enquête

Beurre et poudres dans l'UE

Allemagne	Beurre (kempten)	Poudre 0% conso humaine	Poudre 26 %	Lactosérum
Prix (€/tonne)	3 000	1 940	2 395	790
écart par rapport à s-1	3,4 %	1,3 %	2,1 %	5,3 %
écart par rapport à n-1	-20,2 %	-41,4 %	-37,4 %	-21,0 %

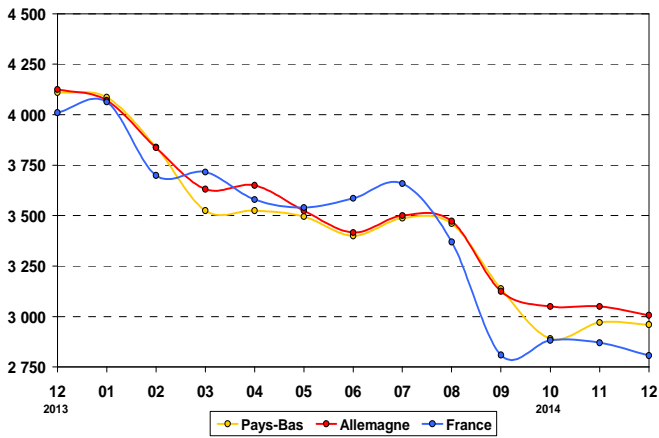
Source : FranceAgriMer d'après ZMB

Pays-Bas	Beurre	Poudre 0% conso humaine	Poudre 26 %	Lactosérum
Prix (€/tonne)	2 970	1 870	2 330	800
écart par rapport à s-1	3,5 %	3,3 %	1,3 %	2,6 %
écart par rapport à n-1	-21,2 %	-43,7 %	-38,5 %	-22,3 %

Source : FranceAgriMer d'après Productschap Zuivel

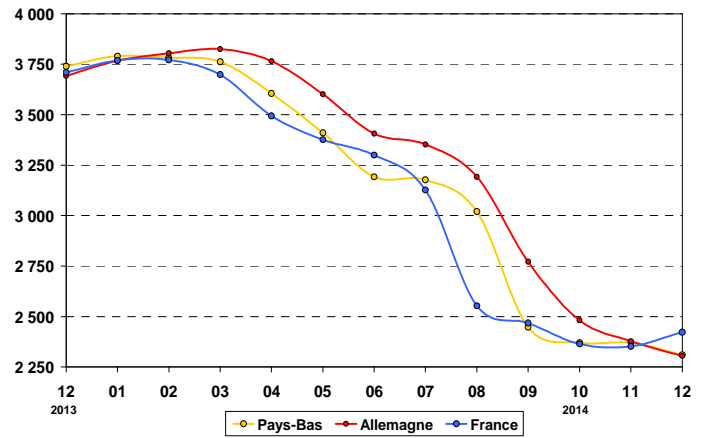
Beurre et poudres en France et dans l'UE

Beurre vrac (*)



Source : Productschap Zuivel, ZMB, FranceAgriMer

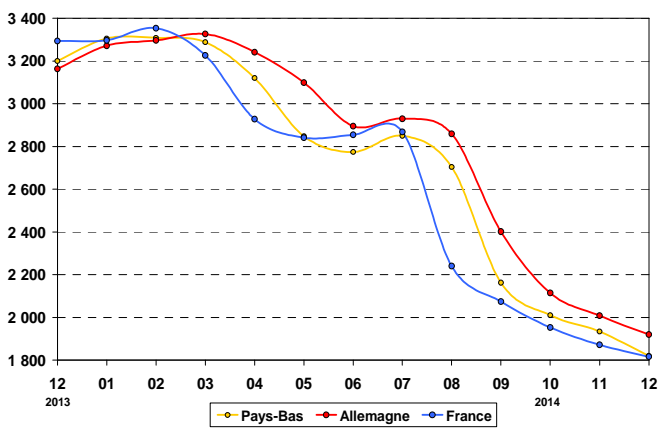
Poudre grasse (*)



Source : Productschap Zuivel, ZMB, FranceAgriMer

Poudre de lait écrémé

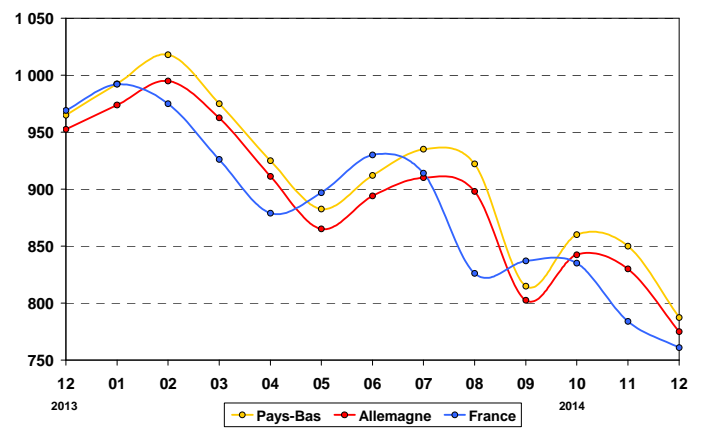
Destinée à la consommation humaine (*)



Source : Productschap Zuivel, ZMB, FranceAgriMer

Poudre de lactosérum

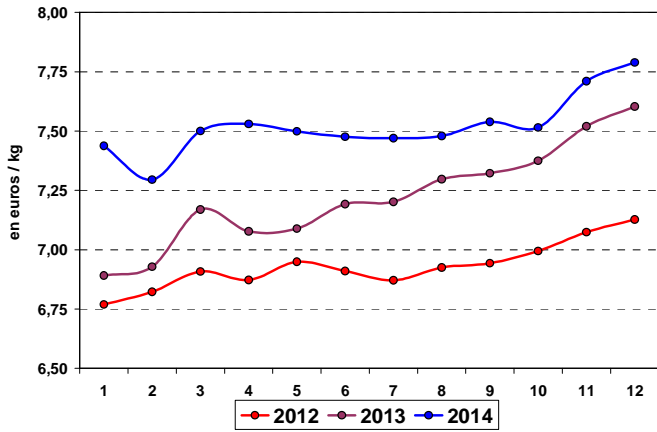
Destinée à la consommation animale (*)



Source : Productschap Zuivel, ZMB, FranceAgriMer

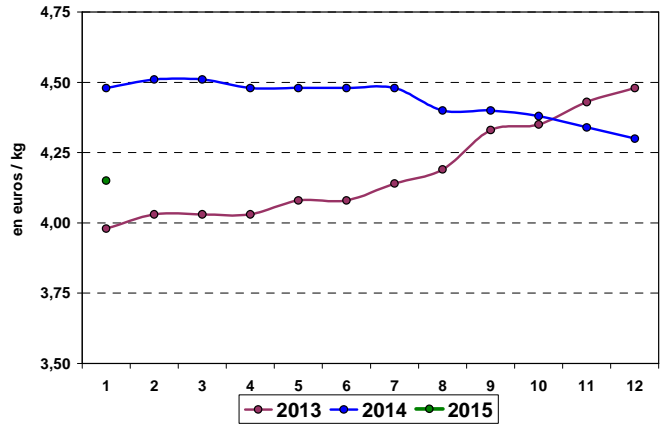
Fromages en France et dans l'UE

Comté (France)



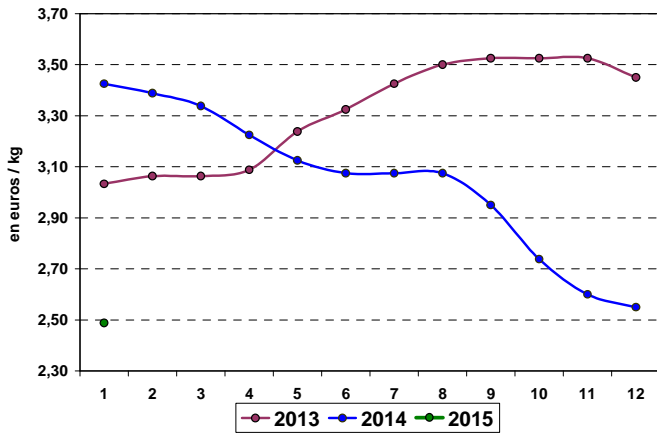
Source : FranceAgriMer d'après ATLA

Emmental (Allemagne)



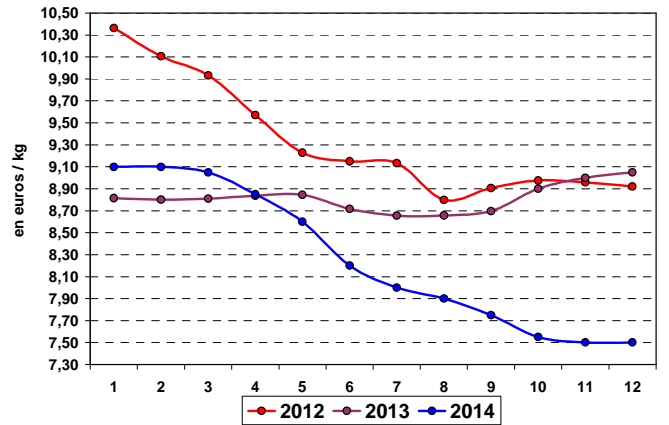
Source : FranceAgriMer d'après ZMB

Cheddar (Angleterre)



Source : FranceAgriMer d'après ZMB

Parmesan (Italie)



Source : FranceAgriMer d'après ISMEA

Cours mondiaux

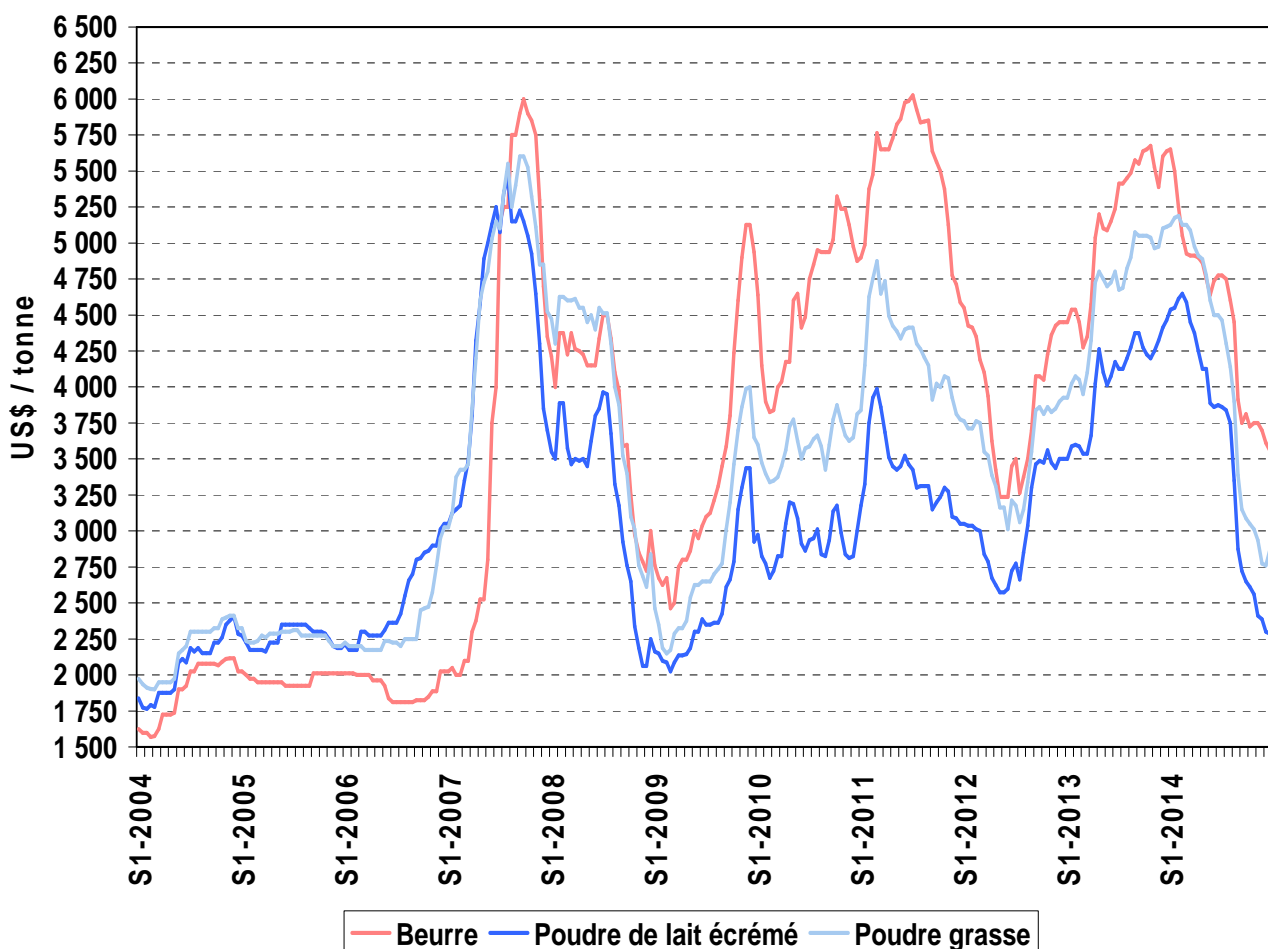
Cours en US\$/tonne de la semaine 04 (du 19 au 25 janvier 2015)

BEURRE			POUDRE 0%			POUDRE 26%		
Cours mondial ZMB *	Cours zone Europe USDA	Cours zone Océanie USDA	Cours mondial ZMB *	Cours zone Europe USDA	Cours zone Océanie USDA	Cours mondial ZMB *	Cours zone Europe USDA	Cours zone Océanie USDA
3 500	3 363	3 475	2 375	2 150	2 413	2 600	2 725	2 500

Source : FranceAgriMer, USDA, ZMB

* Fin janvier 2015

Cours zone Europe



Source : FranceAgriMer d'après l'USDA

Publication de FranceAgriMer

Directeur de la publication : Eric Allain

Rédaction : direction Marchés, études et prospective - service Bases d'information économique – unité Structuration de données / Contact : U_SD@franceagrimer.fr

FranceAgriMer s'efforce de diffuser des informations exactes et à jour et corrigera, dans la mesure du possible, les erreurs qui lui seront signalées.

Toutefois, l'établissement ne peut en aucun cas être tenu responsable de l'utilisation et de l'interprétation de l'information contenue dans cette publication qui ne vise pas à délivrer des conseils personnalisés.

Copyright : tous droits de reproduction réservés, sauf autorisation de FranceAgriMer

12 rue Henri Rol-Tanguy - TSA 20002 - 93555 Montreuil cedex

Tel : 01.73.30.30.00 - Fax : 01.73.30.30.30