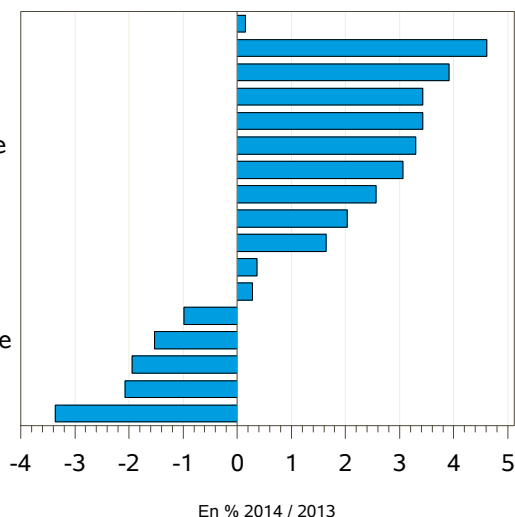


> Les indicateurs économiques suivis par FranceAgriMer

Collecte hebdomadaire de lait de vache

semaine n°50 du 8 au 14 décembre 2014

FRANCE
Lorraine-Alsace
Rhône-Alpes
Auvergne-Limousin
Franche Comté
Champagne-Ardenne
Nord-Pas de Calais
Haute-Normandie
Poitou-Charentes
Pays de la Loire
Centre
Bourgogne
Midi-Pyr-LR-PACA
Picardie-Ile de France
Aquitaine
Bretagne
Basse-Normandie

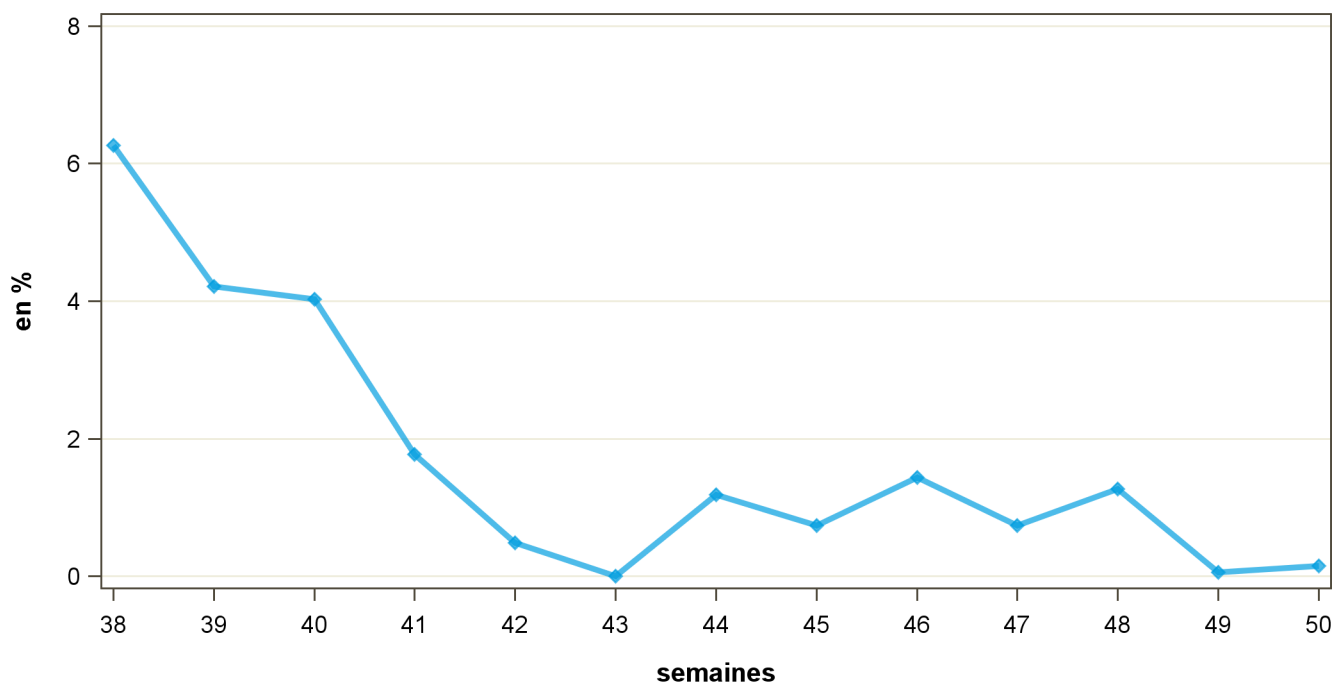


Régions	Évolution N-1 (en %)	Évolution S-1 (en %)
Aquitaine	-1.9	4.4
Auvergne-Limousin	3.4	2
Basse-Normandie	-3.4	1.1
Bourgogne	0.3	1.3
Bretagne	-2.1	1.3
Centre	0.4	2
Champagne-Ardenne	3.3	9.6
Franche Comté	3.4	4.7
Haute-Normandie	2.6	3.2
Lorraine-Alsace	4.6	0.4
Midi-Pyr-LR-PACA	-1	0.1
Nord-Pas de Calais	3.1	1.3
Pays de la Loire	1.6	2.5
Picardie-Ile de France	-1.5	0.1
Poitou-Charentes	2	3.6
Rhône-Alpes	3.9	0.1
FRANCE	0.2	1.9

Source : FranceAgriMer / sondage lait de vache

Source : FranceAgriMer / sondage lait de vache

Évolution nationale N/N-1



Source : FranceAgriMer / sondage lait de vache

COLLECTE FRANCAISE : 2012, 2013 et 2014

semaine n°50 / 2014

