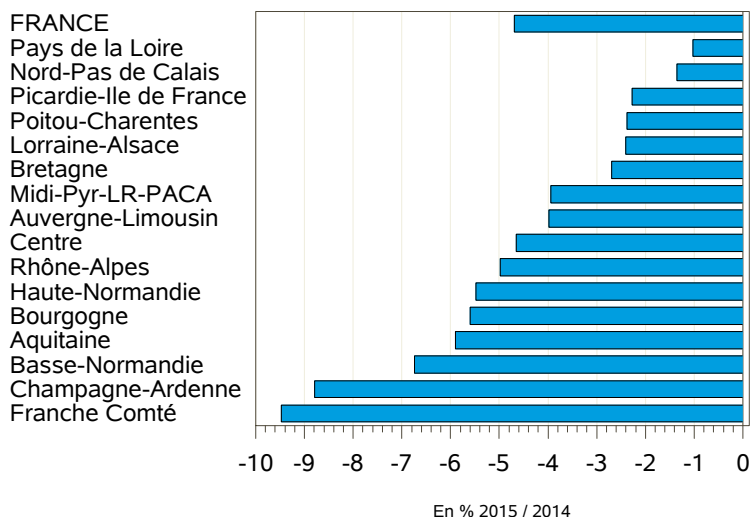


> Les indicateurs économiques suivis par FranceAgriMer

Collecte hebdomadaire de lait de vache

semaine n°15 du 6 au 12 avril 2015

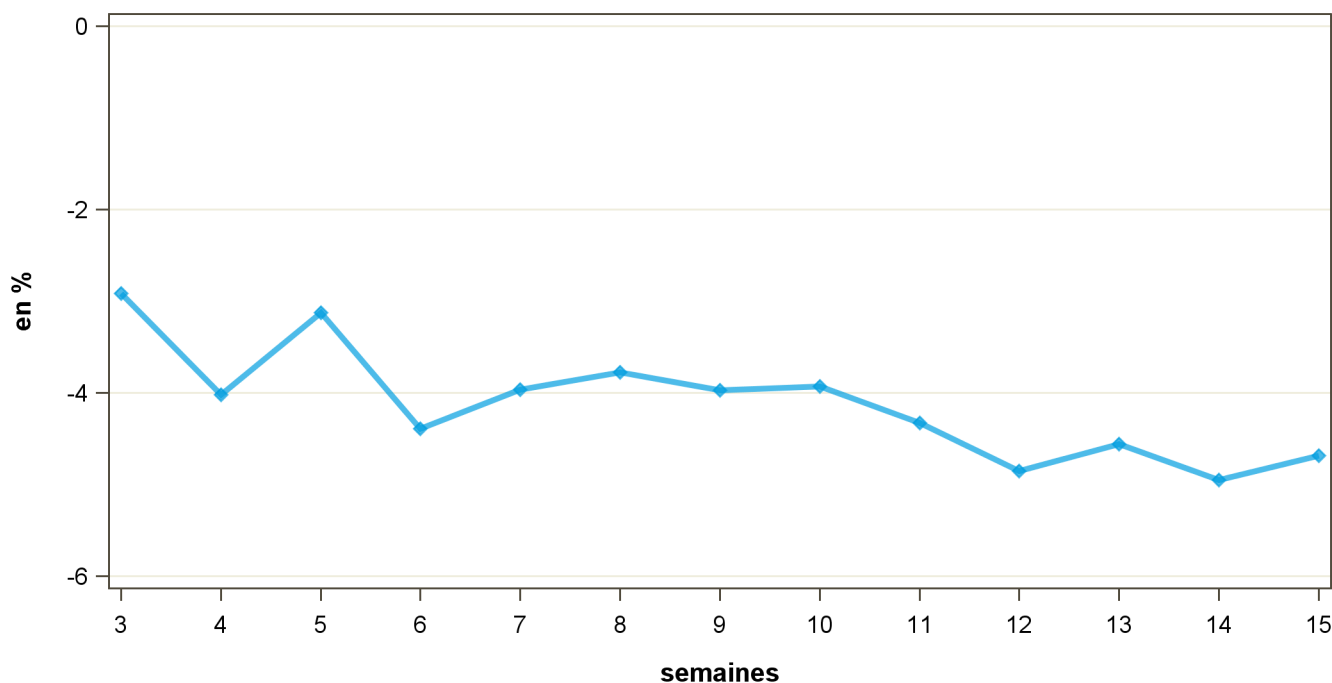


Régions	Évolution N N-1 (en %)	Évolution S S-1 (en %)
Aquitaine	-5.9	-1.6
Auvergne-Limousin	-4	1.3
Basse-Normandie	-6.7	1.4
Bourgogne	-5.6	-2.3
Bretagne	-2.7	2.6
Centre	-4.7	-2.5
Champagne-Ardenne	-8.8	-2.6
Franche Comté	-9.5	-2.7
Haute-Normandie	-5.5	-0.5
Lorraine-Alsace	-2.4	-0.3
Midi-Pyr-LR-PACA	-3.9	-0.2
Nord-Pas de Calais	-1.4	0.6
Pays de la Loire	-1	1.9
Picardie-Ile de France	-2.3	3.1
Poitou-Charentes	-2.4	0.2
Rhône-Alpes	-5	1.2
FRANCE	-4.7	1

Source : FranceAgriMer / sondage lait de vache

Source : FranceAgriMer / sondage lait de vache

Évolution nationale N/N-1



Source : FranceAgriMer / sondage lait de vache

COLLECTE FRANCAISE : 2013, 2014 et 2015

semaine n°15 / 2015

