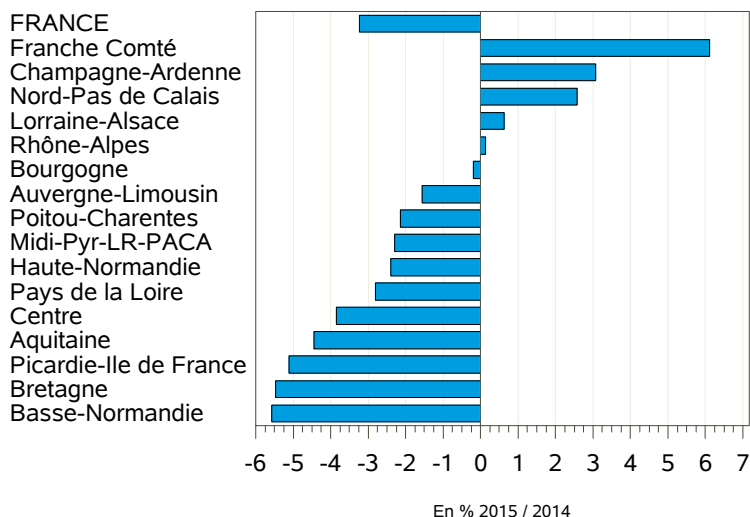


> Les indicateurs économiques suivis par FranceAgriMer

## Collecte hebdomadaire de lait de vache

semaine n°5 du 26 janvier au 1er février 2015

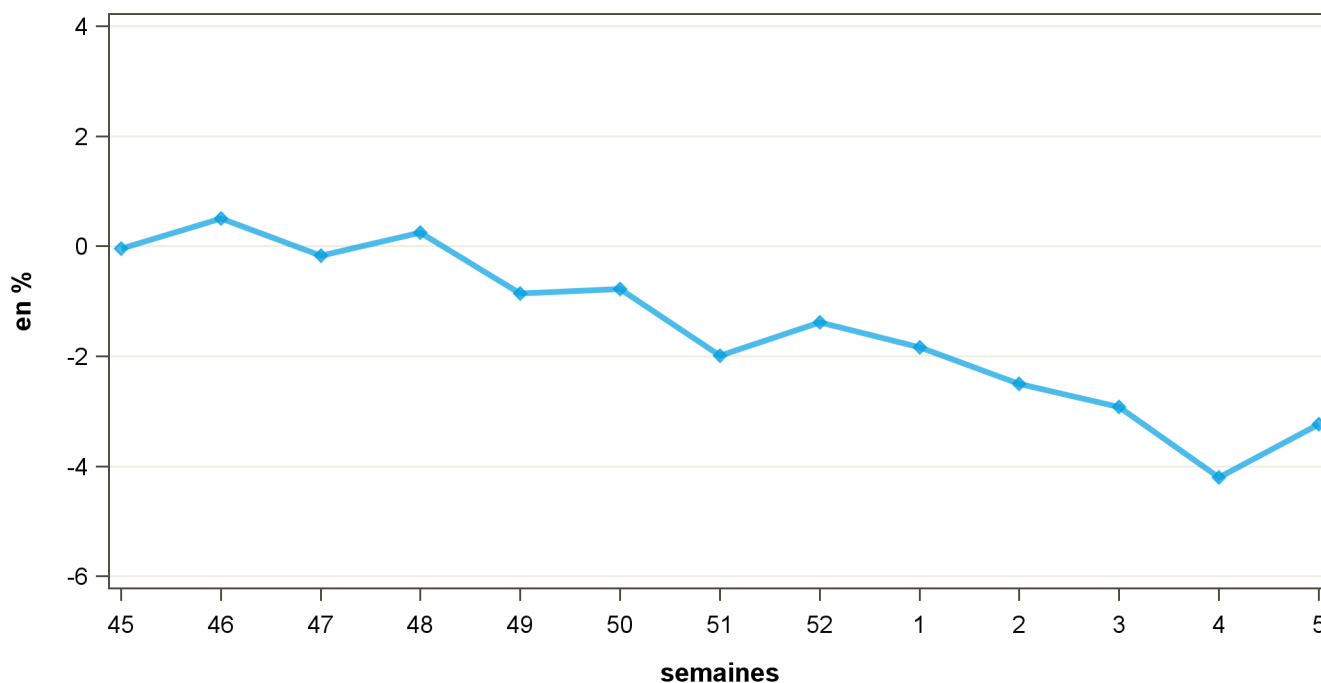


Régions	Évolution N-1 (en %)	Évolution S-1 (en %)
Aquitaine	-4.4	-0.3
Auvergne-Limousin	-1.6	0.4
Basse-Normandie	-5.6	0.4
Bourgogne	-0.2	4.7
Bretagne	-5.5	0.5
Centre	-3.9	0.2
Champagne-Ardenne	3.1	9.1
Franche Comté	6.1	8.2
Haute-Normandie	-2.4	-0.2
Lorraine-Alsace	0.6	-0.4
Midi-Pyr-LR-PACA	-2.3	0.4
Nord-Pas de Calais	2.6	0.9
Pays de la Loire	-2.8	1.7
Picardie-Ile de France	-5.1	-1
Poitou-Charentes	-2.1	0.8
Rhône-Alpes	0.1	2.5
<b>FRANCE</b>	<b>-3.2</b>	<b>1.4</b>

Source : FranceAgriMer / sondage lait de vache

Source : FranceAgriMer / sondage lait de vache

### Évolution nationale N/N-1



Source : FranceAgriMer / sondage lait de vache

# COLLECTE FRANCAISE : 2013, 2014 et 2015

semaine n°5 / 2015

