

> Les indicateurs économiques suivis par FranceAgriMer

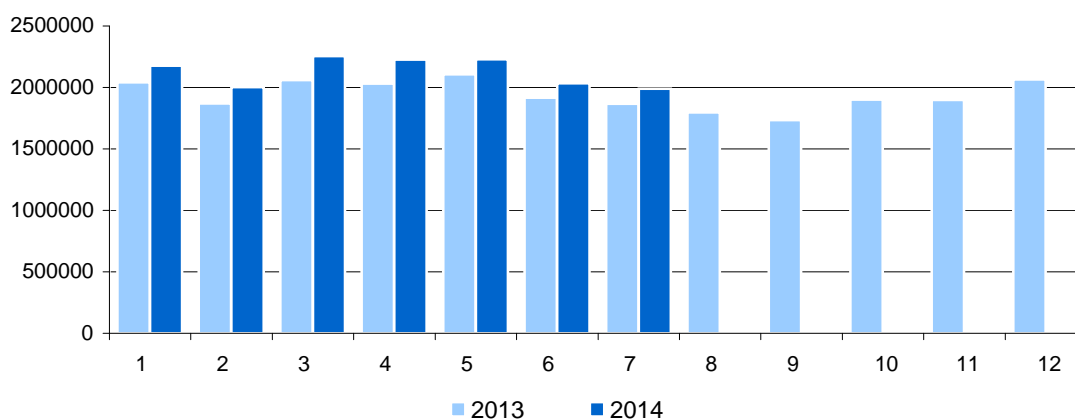
Collecte de lait de vache - Enquête mensuelle laitière

Données arrêtées au 12/09/2014

Depuis janvier 2014, la composition et les prix du lait sont intégrées à « l'Enquête Mensuelle Laitière ». Les données 2013 ont été initialisées à partir des résultats de l'enquête « Situation mensuelle laitière » réalisée par les SRISE jusqu'en décembre 2013.

Mois	2013	2014	%
Janvier	2 042 810	2 176 485	6,5%
Février	1 868 714	2 003 870	7,2%
Mars	2 060 329	2 255 909	9,5%
Avril	2 032 318	2 227 724	9,6%
Mai	2 106 882	2 228 736	5,8%
Juin	1 916 392	2 034 495	6,2%
Juillet	1 866 480	1 989 361	6,6%
Août	1 796 948		
Septembre	1 735 046		
Octobre	1 901 374		
Novembre	1 899 277		
Décembre	2 065 431		
Cumul	23 292 000	14 916 581	

Volumes mensuels (en 1000 litres)



	Taux de matière grasse (g/l)			Taux de matière protéique (g/litres)		
	2013	2014	Ecart N/N-1	2013	2014	Ecart N/N-1
Janvier	41,71	41,50	-0,21	32,85	33,38	0,53
Février	41,79	41,29	-0,50	32,91	33,27	0,36
Mars	41,65	40,92	-0,72	33,00	33,17	0,18
Avril	41,24	40,12	-1,12	33,04	33,29	0,26
Mai	40,11	39,70	-0,42	32,96	33,22	0,25
Juin	39,89	39,26	-0,63	32,65	32,69	0,03
Juillet	39,58	39,49	-0,09	32,07	32,32	0,24
Août	39,76			32,17		
Septembre	41,04			33,00		
Octobre	41,35			33,39		
Novembre	42,21			34,02		
Décembre	42,39			34,00		

Source : Enquête Mensuelle Laitière SSP/FranceAgriMer

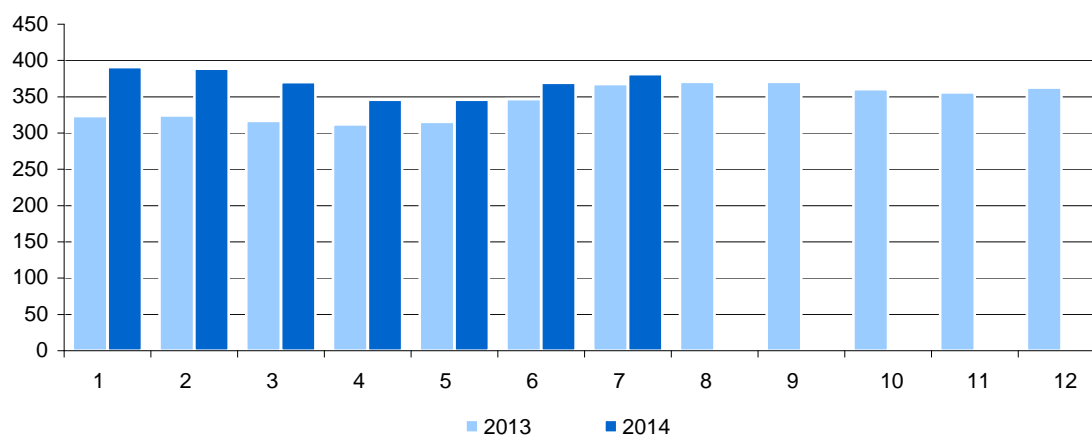
> Les indicateurs économiques suivis par FranceAgriMer

Collecte de lait de vache - Enquête mensuelle laitière

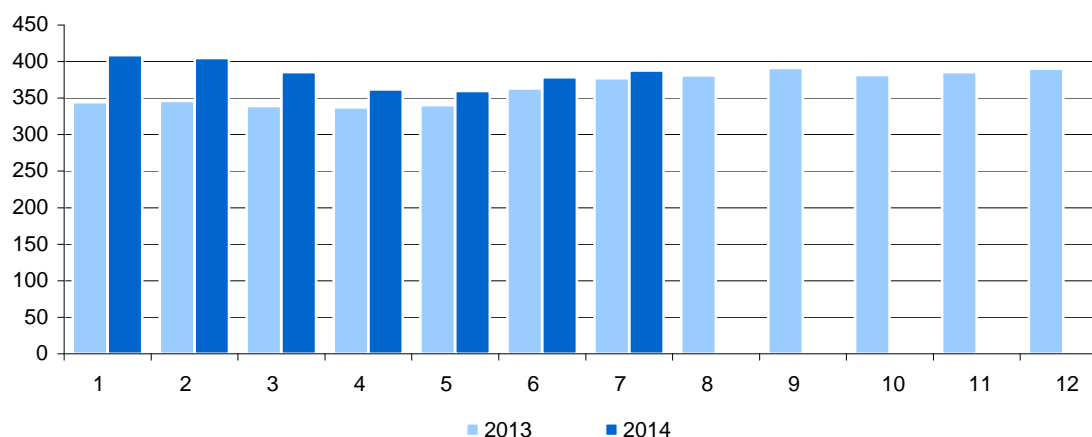
	Prix standard (euros/1000litres)*			Prix réel (euros/1000litres)		
	2013	2014	Evol. N/N-1	2013	2014	Evol. N/N-1
Janvier	323,22	390,84	21%	344,46	408,96	19%
Février	324,42	388,78	20%	346,14	404,98	17%
Mars	316,77	370,15	17%	339,26	385,56	14%
Avril	311,84	345,93	11%	337,33	361,81	7%
Mai	315,58	345,70	10%	340,65	359,60	6%
Juin	346,87	369,36	6%	363,41	378,67	4%
Juillet	367,52	381,07	4%	377,34	387,57	3%
Août	370,71			381,05		
Septembre	370,55			391,33		
Octobre	360,51			381,58		
Novembre	356,18			385,42		
Décembre	362,45			390,36		

* Prix toutes primes comprises, toutes qualités confondues, ramené à un lait standard (38g de MG / 32g de MP). Ce prix est le prix payé aux producteurs au cours du mois, il peut inclure des avances.

Prix standard mensuel (en euros/1000litres)



Prix réel mensuel (en euros/1000litres)



Source : Enquête Mensuelle Laitière SSP/FranceAgriMer