

> Les indicateurs économiques suivis par FranceAgriMer

Enquête mensuelle laitière - Lait de vache

Données arrêtées au 14/01/2015

Janvier 2015

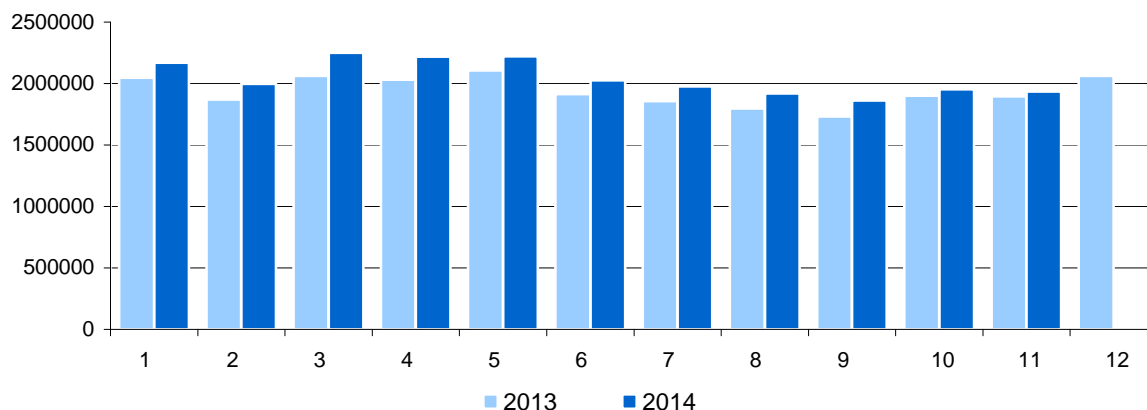
> COLLECTE

Depuis janvier 2014, la composition et les prix du lait sont intégrées à « l'Enquête Mensuelle Laitière ». Les données 2013 ont été initialisées à partir des résultats de l'enquête « Situation mensuelle laitière » réalisée par les SRISE jusq'en décembre 2013.

Collecte (en 1000 litres)

Mois	2013	2014	Évolution N/N-1	Cumul annuel 2013	Cumul annuel 2014	Évolution N/N-1
Janvier	2 046 278	2 169 424	6,0%	2 046 278	2 169 424	6,0%
Février	1 870 656	1 997 660	6,8%	3 916 934	4 167 084	6,4%
Mars	2 061 861	2 249 205	9,1%	5 978 795	6 416 289	7,3%
Avril	2 031 232	2 219 999	9,3%	8 010 028	8 636 287	7,8%
Mai	2 106 841	2 221 155	5,4%	10 116 869	10 857 442	7,3%
Juin	1 914 696	2 026 106	5,8%	12 031 564	12 883 548	7,1%
Juillet	1 855 665	1 975 992	6,5%	13 887 230	14 859 540	7,0%
Août	1 798 002	1 918 989	6,7%	15 685 232	16 778 529	7,0%
Septembre	1 732 120	1 861 619	7,5%	17 417 352	18 640 148	7,0%
Octobre	1 900 090	1 952 459	2,8%	19 317 442	20 592 607	6,6%
Novembre	1 896 848	1 935 955	2,1%	21 214 290	22 528 562	6,2%
Décembre	2 062 561			23 276 851		

Volumes mensuels (en 1000 litres)



	Taux de matière grasse (g/l)			Taux de matière protéique (g/litres)		
	2013	2014	Ecart N/N-1	2013	2014	Ecart N/N-1
Janvier	41,82	41,50	-0,31	32,93	33,38	0,45
Février	41,85	41,29	-0,56	32,98	33,27	0,29
Mars	41,74	40,92	-0,81	33,04	33,18	0,15
Avril	41,31	40,12	-1,19	33,12	33,30	0,18
Mai	40,17	39,69	-0,48	33,05	33,23	0,18
Juin	39,85	39,25	-0,60	32,72	32,71	0,00
Juillet	39,64	39,52	-0,12	32,13	32,40	0,27
Août	39,84	39,87	0,03	32,28	32,82	0,54
Septembre	41,12	40,41	-0,71	33,09	33,23	0,14
Octobre	41,43	41,27	-0,16	33,47	33,58	0,11
Novembre	42,31	41,86	-0,45	34,09	33,86	-0,22
Décembre	42,53			34,07		

Source : Enquête Mensuelle Laitière SSP/FranceAgriMer

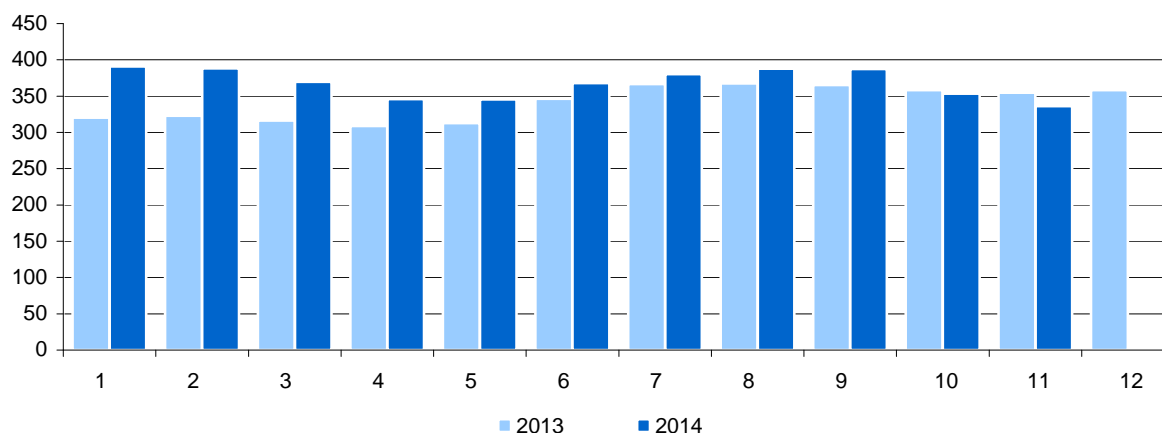
> Les indicateurs économiques suivis par FranceAgriMer

Enquête mensuelle laitière - Lait de vache

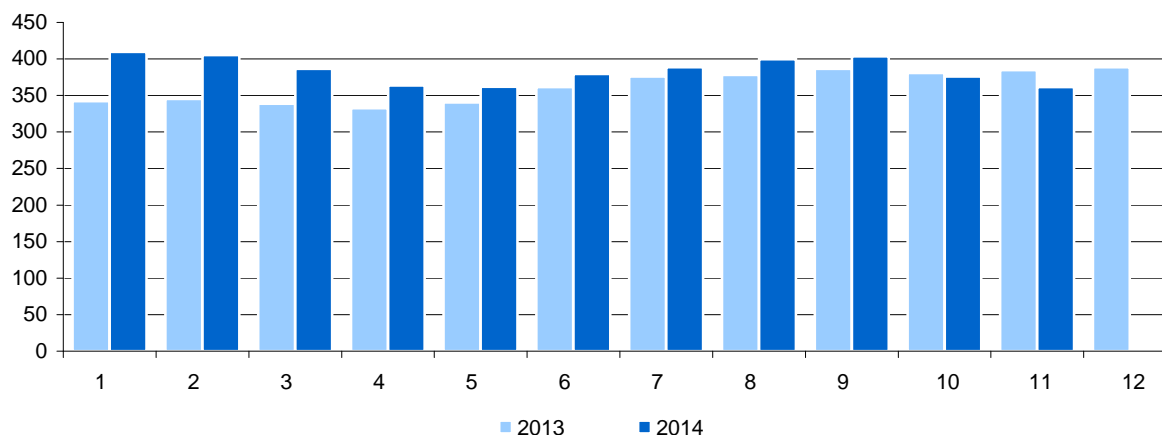
	Prix standard (euros/1000litres)*			Prix réel (euros/1000litres)		
	2013	2014	Evol. N/N-1	2013	2014	Evol. N/N-1
Janvier	320,22	390,84	22%	342,01	409,58	20%
Février	323,06	388,36	20%	345,30	405,21	17%
Mars	316,51	369,80	17%	338,77	386,38	14%
Avril	308,74	345,73	12%	332,68	363,50	9%
Mai	312,89	345,46	10%	340,65	362,06	6%
Juin	346,43	368,11	6%	361,68	379,49	5%
Juillet	366,40	380,32	4%	376,08	388,73	3%
Août	367,40	387,70	6%	378,27	399,58	6%
Septembre	365,40	387,22	6%	386,43	403,66	4%
Octobre	358,17	353,29	-1%	380,85	375,91	-1%
Novembre	354,72	336,35	-5%	384,80	361,64	-6%
Décembre	358,28			388,72		

* Prix toutes primes comprises, toutes qualités confondues, ramené à un lait standard (38g de MG / 32g de MP). Ce prix est le prix payé aux producteurs au cours du mois, il peut inclure des avances.

Prix standard mensuel (en euros/1000litres)



Prix réel mensuel (en euros/1000litres)



Source : Enquête Mensuelle Laitière SSP/FranceAgriMer

> Les indicateurs économiques suivis par FranceAgriMer

Enquête mensuelle laitière - Lait de vache

> FABRICATIONS

Avertissement : Compte tenu des changements importants liés à la mise en oeuvre de la nouvelle enquête mensuelle laitière SSP/FranceAgriMer, les données contenues dans cette publication se limitent à certaines fabrications arrêtées au 14/01/2015. Les données sur les produits laitiers qui n'ont pas encore été diffusées seront publiées dès que possible.

Libellé produits	Mois	Évolution MM-1 (%)	Évolution NN-1 (%)	Cumul 2014	Évolution NN-1 (%)
Lait UHT	241 528	-9,66	-12,70	2 921 162	-4,39
BEURRE et MGLA*	31 252	-3,40	7,55	387 885	8,95
Beurre	28 269	-0,08	5,77	331 429	7,22
Beurre anhydre de crème (MGLA)	2 445	-26,52	28,02	46 275	20,35
BUTTER OIL	1 427	-25,59	-37,40	10 856	-14,25
POUDRES DE LAIT	41 112	-0,42	6,46	497 214	19,10
Lait écrémé en poudre réengraissé ou non	30 363	-1,32	13,74	368 404	24,46
Autres poudres de lait (1,5% et plus)	10 750	2,21	-9,85	128 810	6,03
Camembert	8 812	3,02	-1,97	90 078	-5,00
Fromages à pâte persillée	3 424	1,00	4,32	34 798	0,90
Raclette	4 280	-17,97	-16,74	50 658	-0,82
Emmental	19 375	-5,66	-8,54	238 511	3,05
CASEINES ET CASEINATES	3 325	-2,68	100,87	38 683	16,77
Poudre de lactosérum	45 019	-4,17	-2,09	560 144	-1,24

Unités: tonnes

S.= données soumises au secret statistique

* En équivalent beurre

Source : Enquête Mensuelle Laitière SSP/FranceAgriMer