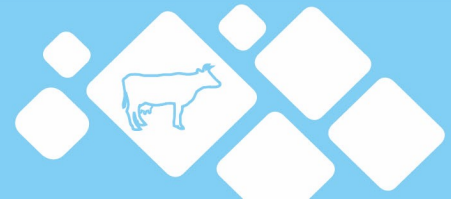
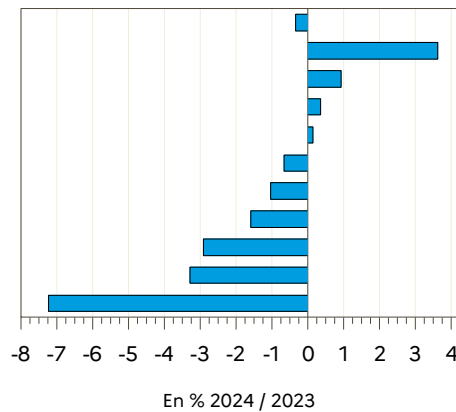


DONNÉES LAIT DE VACHE



Semaine n°14 du 1 au 7 avril 2024

FRANCE
Grand Est
Pays-de-la-Loire
Hauts-de-France IDF
Normandie
Nouvelle-Aquitaine
Bretagne
Bourgogne-Franche-Comté
Auvergne-Rhône-Alpes
Occitanie PACA
Centre-Val de Loire

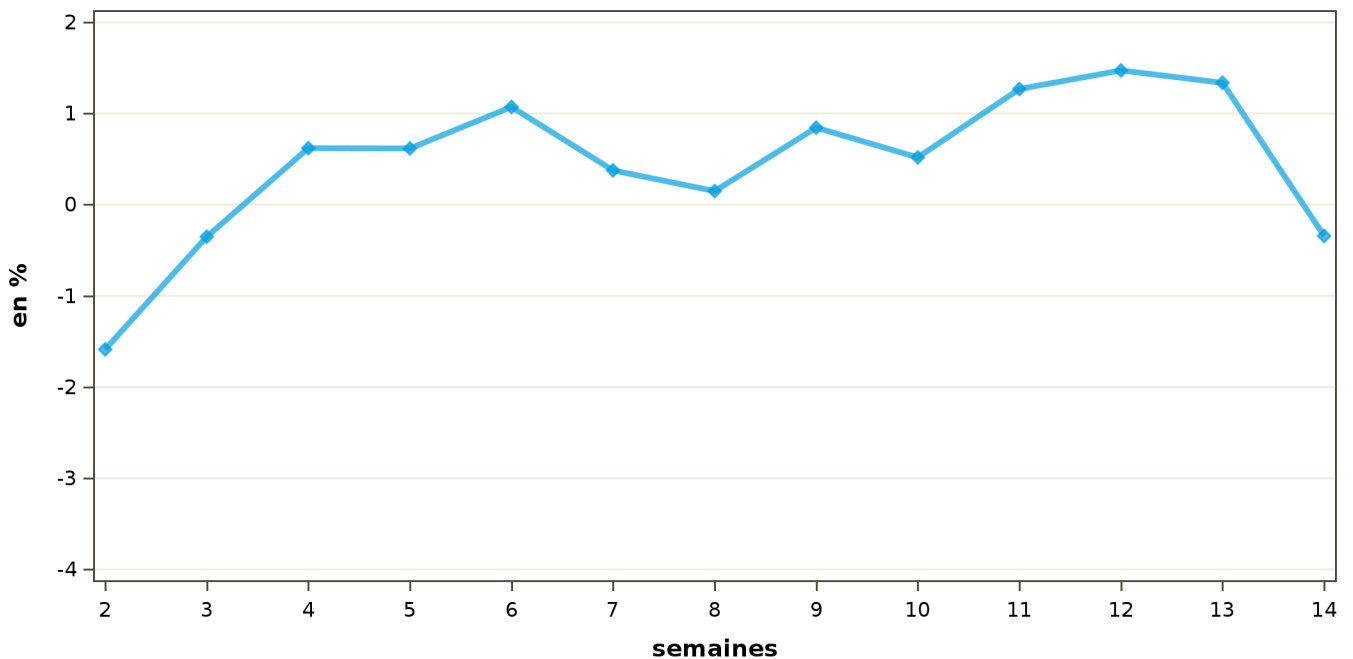


Régions	Évolution N-1 (en %)	Évolution S-1 (en %)
Auvergne-Rhône-Alpes	-2.9	0.2
Bourgogne-Franche-Comté	-1.6	-5.4
Bretagne	-1.0	-0.3
Centre-Val de Loire	-7.2	-0.6
Grand Est	3.6	-1.6
Hauts-de-France IDF	0.3	-2.0
Normandie	0.1	0.5
Nouvelle-Aquitaine	-0.7	-1.7
Occitanie PACA	-3.3	0.3
Pays-de-la-Loire	0.9	-0.4
FRANCE	-0.3	-0.9

Source : FranceAgriMer / sondage lait de vache

Source : FranceAgriMer / sondage lait de vache

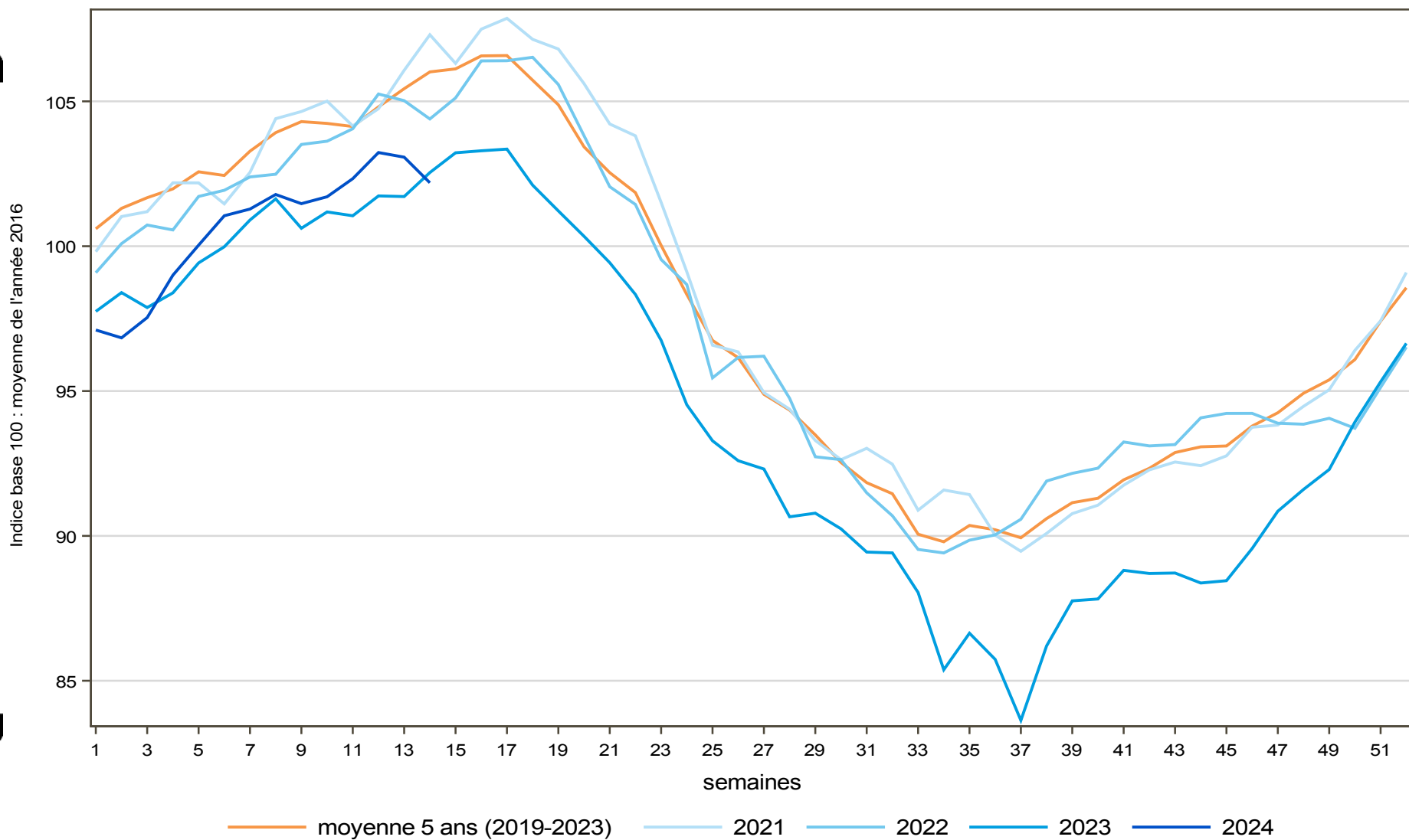
Évolution nationale N/N-1


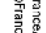


Source : FranceAgriMer / sondage lait de vache

COLLECTE FRANCAISE : 2021, 2022, 2023 et 2024

semaine n°14 / 2024



Directrice de la publication : Cristine Avelin / Rédaction : direct on Marchés, études et prospective
12 rue Henri Reul Tanguy - TSA 20002 / 93555 MONTREUIL Cedex
Tél : 01 73 30 30 00  FranceAgriMer
 FranceAgriMer

