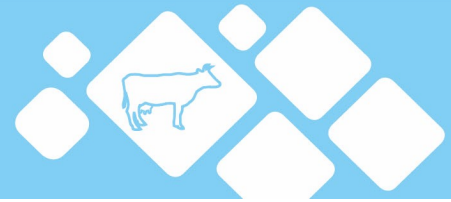
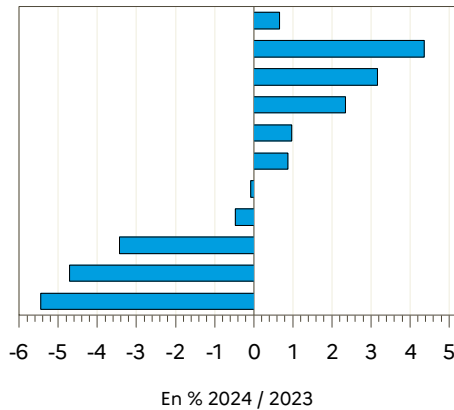


# DONNÉES LAIT DE VACHE



Semaine n°11 du 11 au 17 mars 2024

FRANCE  
Grand Est  
Pays-de-la-Loire  
Normandie  
Bourgogne-Franche-Comté  
Hauts-de-France IDF  
Nouvelle-Aquitaine  
Bretagne  
Centre-Val de Loire  
Auvergne-Rhône-Alpes  
Occitanie PACA

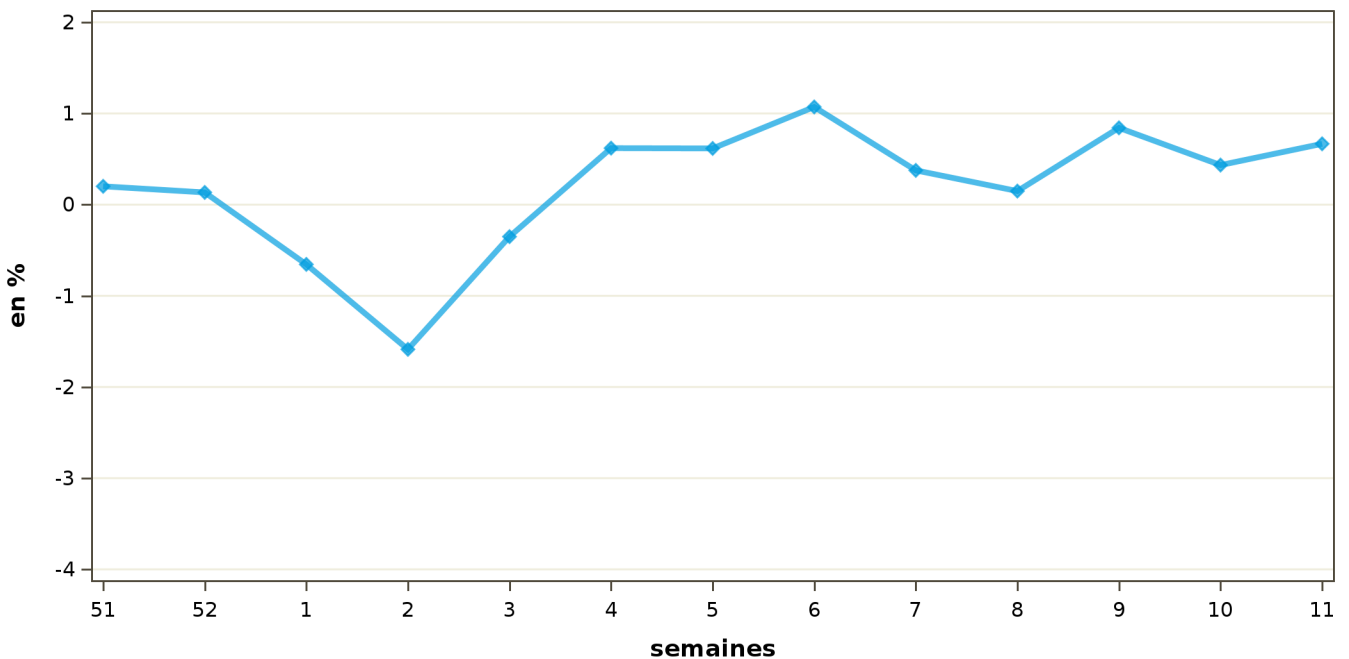


Régions	Évolution N-1 (en %)	Évolution S-1 (en %)
Auvergne-Rhône-Alpes	-4.7	-0.5
Bourgogne-Franche-Comté	1.0	1.2
Bretagne	-0.5	-0.9
Centre-Val de Loire	-3.4	1.4
Grand Est	4.4	1.3
Hauts-de-France IDF	0.9	-1.0
Normandie	2.4	1.0
Nouvelle-Aquitaine	-0.1	2.1
Occitanie PACA	-5.4	-2.0
Pays-de-la-Loire	3.2	0.1
<b>FRANCE</b>	<b>0.7</b>	<b>0.1</b>

Source : FranceAgriMer / sondage lait de vache

Source : FranceAgriMer / sondage lait de vache

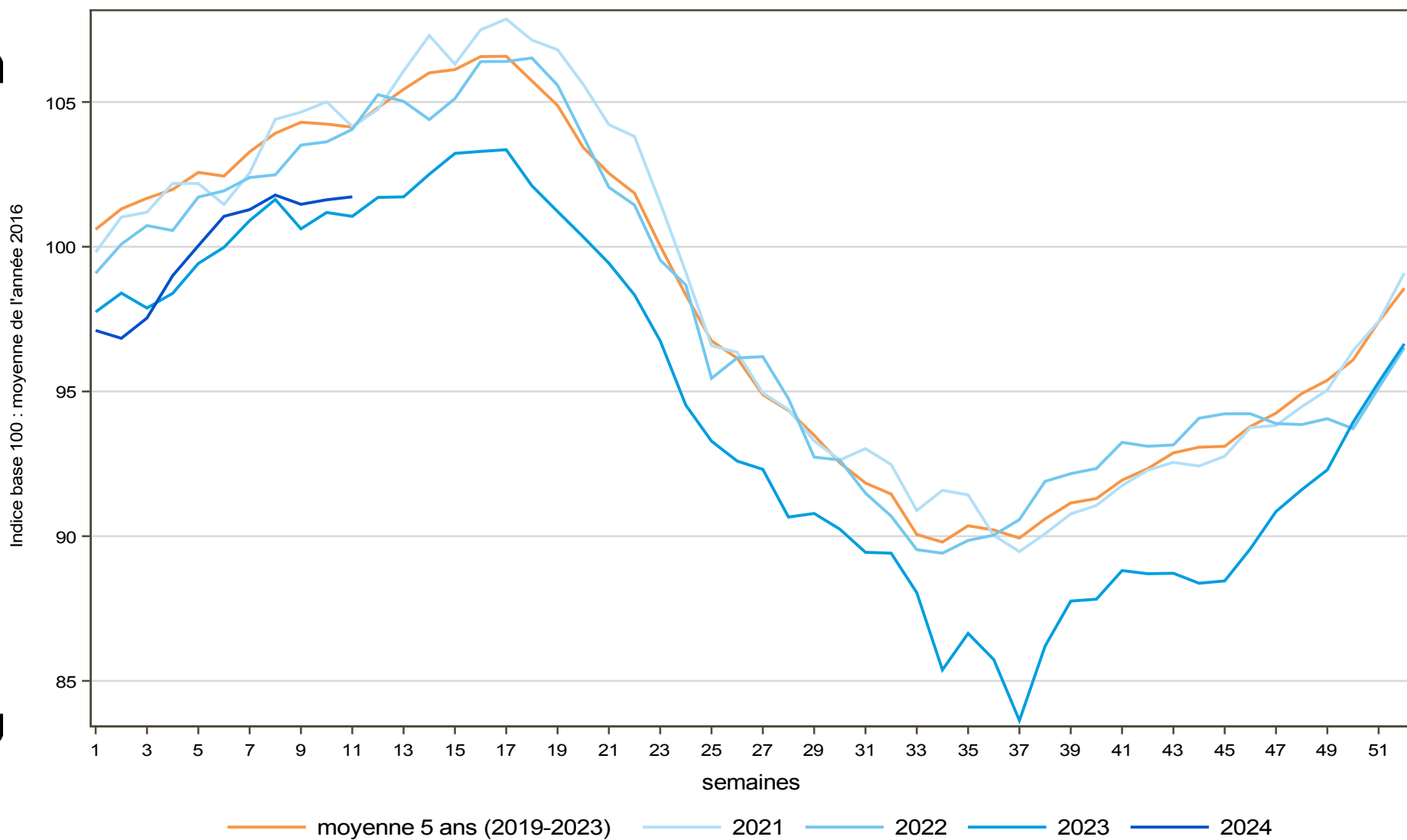
## Évolution nationale N/N-1



Source : FranceAgriMer / sondage lait de vache

# COLLECTE FRANCAISE : 2021, 2022, 2023 et 2024

semaine n°11 / 2024



Directrice de la publication : Cristine Avelin / Rédaction : direct on Marchés, études et prospective  
12 rue Henri Reuter - TSA 20002 / 93555 MONTREUIL Cedex  
Tél : 01 73 30 30 00 [www.franceagri.fr](http://www.franceagri.fr)

FranceAgriMer  
@franceagri

